

**DOSSIER DE PRESSE - MARS 2013**

**Une offre de référence pour des façades enduites  
hautes en couleurs :  
Weber Terres d'Enduits et Collection Eclat Minéral !**



WEBER  
CHANGE  
DE TON !

...ET ANNONCE  
LA COULEUR

**Ensemble, durablement !**



**SCHILLING**  
communication

11, boulevard du Commandant Charcot - 17440 Aytré - Tél. 05 46 50 15 15 - Fax 05 46 50 15 19  
Courriel : [agence.schilling@n-schilling.com](mailto:agence.schilling@n-schilling.com)  
Site internet : [www.n-schilling.com](http://www.n-schilling.com)

Ce communiqué est disponible sur [www.n-schilling.com](http://www.n-schilling.com)  
ou sur [www.weber.fr](http://www.weber.fr), rubrique **Découvrez Weber**, onglet **Presse**

# Un travail de développement et de refonte des plus aboutis

**Leader mondial dans la fabrication d'enduits de façades, Weber confirme son expertise en lançant une toute nouvelle offre de couleurs pour ses enduits minéraux. Attentif aux besoins de ses clients et aux tendances architecturales actuelles, Weber innove et refond son offre pour répondre à l'ensemble des chantiers de façades...**

Pour mener à bien cette mission, les équipes Weber, accompagnées des spécialistes de la couleur de l'**Atelier 3D couleur** (voir encadré ci-dessous), ont planché durant plus de 18 mois, réalisant un état des lieux du **patrimoine architectural français**, par **région**, par **typologie de couleurs** et de **matières**, afin d'en extraire les grands axes à développer au sein de cette nouvelle collection. A travers de nombreux tests et essais de coloration, des recherches de pigments, des associations de teintes et des innovations de procédés, cette collaboration donne aujourd'hui naissance à **une offre d'enduits minéraux particulièrement adaptée, de 96 teintes patrimoniales et 48 teintes contemporaines.**

Ce total de **144 teintes** laisse le champ libre à toutes les réalisations, permettant de conférer :

- homogénéité et cohérence à l'ensemble des projets de **logements et d'urbanisme** ;
- respect des traditions aux chantiers de réhabilitation de **monuments patrimoniaux** ;

Conditionnés en sacs, applicables manuellement ou par projection, ces enduits minéraux minces ou épais répondent à l'ensemble des chantiers de façades, en neuf comme en rénovation ainsi qu'en finition et décoration de systèmes d'I.T.E.



Photographe : Franck DELETANG - Architecte : Atelier GOASMAT Architecture

Rénovation de la Mairie de Saint-Jean du Gard, avec l'application de teintes typiquement locales afin de respecter le patrimoine régional.

**« La couleur doit être considérée comme véritable valeur ajoutée, créatrice d'ambiance et de bien-être, et doit bénéficier de la même attention que celle désormais portée à la HQE, aux ENR ou encore au paysagisme et à l'éclairage »**

souligne Jean-Philippe Lenclos.

Célèbre coloriste français, designer, peintre, enseignant, conférencier et auteur, Jean-Philippe Lenclos fonda l'Atelier 3D Couleur en 1978. Précédé par sa réputation et entouré d'équipes créatives et pluridisciplinaires, il a travaillé pour des entreprises de renom (l'Oréal, Renault, La Samaritaine...), de grands architectes contemporains (Jean-Paul Viguier, Jean-François Jordy...) mais aussi de nombreuses collectivités et organisations internationales (métro de la ville de Lyon, Villa Médicis à Rome, l'île du Frioul à Marseille...). Les successeurs que Jean-Philippe Lenclos a formés, et qui ont travaillé sur ce projet, poursuivent son œuvre et partagent la même sensibilité à la couleur.



Doc. Atelier 3D Couleur



# 96 teintes

teintes adaptées  
spécificités régionales

À partir de l'observation des paysages et terroirs français, en tenant compte des spécificités géologiques (à l'origine des matériaux et teintes historiquement utilisés sur place) et prenant en considération les réglementations locales, Weber lance Weber Terres d'Enduits : 96 teintes subtiles et chaleureuses, respectueuses du patrimoine architectural français, directement inspirées des particularités locales et des couleurs régionales...

Intemporelle, cette gamme Weber Terres d'Enduits est déclinée en **9 collections régionales, de 24 teintes chacune**, offrant une **simplicité de choix** pour chaque projet. Les régions françaises sont ainsi regroupées en **9 zones géographiques** selon des critères de ressemblance de teintes et de matériaux.

Pour une appropriation facilitée et une utilisation des plus simples, chacun de ces nuanciers regroupe les 24 teintes les plus adaptées, avec leurs dénominations et références. Ils retracent également les grandes caractéristiques de chaque région, à travers histoire, patrimoine et essences locales, climat, influences et richesses minérales...

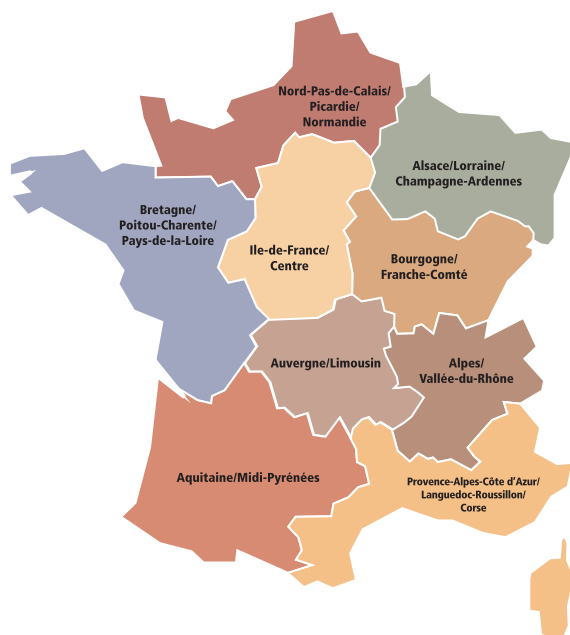
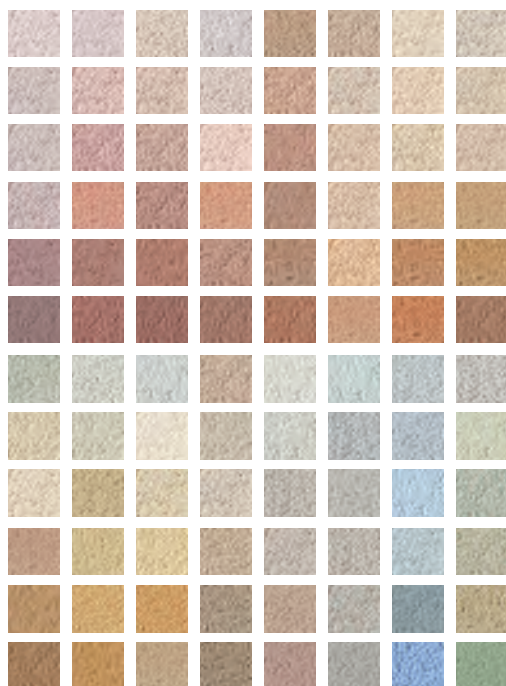
**Des outils synthétiques et d'un format pratique, faciles à utiliser sur le chantier ou lors de rendez-vous clients**, véritable aide à la décision et support de vente, pour les prescripteurs, négociants et professionnels du bâtiment.



Rénovation du bâtiment du Conseil Général du Doubs avec le weber. unicor ST (enduit mince taloché à la chaux aérienne), enduit sélectionné pour sa capacité à retranscrire les teintes et matières de la façade d'origine.

Agence L'homme et Nécroux Architectes

**96 teintes  
subtiles et  
chaleureuses**





# 48 nuances

sources de créativité pour les architectes  
les plus audacieux

L'étude des réalisations architecturales contemporaines entreprise par Weber et l'Atelier 3D Couleur a fait ressortir de grandes tendances et thématiques actuelles, en termes de couleurs mais également de matières. En effet, de plus en plus originales et créatives, les conceptions architecturales se tournent vers des choix chromatiques très forts et vers l'exploration de matériaux naturels, tels que le bois, la pierre ou le métal.

Afin de répondre à ces **nouvelles exigences d'urbanisme et de constructions**, Weber lance une offre spécialement adaptée pour les projets architecturaux les plus créatifs : **la Collection Eclat Minéral**.

A travers **48 nuances**, le fabricant propose **une nouvelle palette très riche et colorée**, inspirée des tendances les plus innovantes.

Ces références permettent de composer les façades en harmonie avec des matériaux très contemporains (produits de synthèse, métaux, verre...) ou traditionnels (bois, béton, façades végétales...).



Lycée La Fourragère à Marseille, réalisé avec la teinte Orange Terracotta (931) offrant modernité et originalité à ce lieu de vie.

Philippe Ghezzi architecte



Avec cette offre sur-mesure, Weber propose une véritable source d'inspiration pour chaque projet, laissant libre champ à l'expression d'une création architecturale originale.

## Des outils innovants

# Des outils pratiques conçus dans le respect des valeurs environnementales Weber...

Weber ne se contente pas de lancer une nouvelle offre couleur, mais crée également de **nouveaux supports** présentant les **96 teintes Weber Terres d'Enduits** et les **48 teintes de la Collection Eclat Minéral** : les nuanciers impression d'enduit et les palettes échantillons.

Avec les « **nuanciers impression d'enduit** », Weber propose un nouvel outil pour représenter les couleurs d'enduits minéraux. Grâce à une **technique spécifique d'imprimerie**, ces nuanciers donnent une perception de la **couleur en relief**, quasiment identique à celle des palettes d'échantillons. Cette innovation permet à Weber de proposer à ses clients un plus grand nombre d'outils d'aide au choix des couleurs de façades.

Fidèle à son engagement responsable, Weber conçoit ses nouvelles **palettes d'échantillons** à partir de **matériaux recyclés et sans aucune matière plastique** afin de faciliter leur recyclage.

Plus compactes et plus légères, elles contribuent également à réduire les émissions de CO<sub>2</sub> lors des différents transports. Une nouvelle preuve du pari Weber pour un développement responsable et pérenne pour tous, « **Ensemble, durablement !** »



C'est ensemble  
que nous gagnerons  
le pari d'un développement  
durable pour tous !

**Ensemble, durablement !**

Weber innove pour accompagner ses clients, dans le respect des personnes et de l'environnement. Au-delà du simple respect des normes de qualité environnementale existantes, Weber élabore des solutions respectueuses de l'environnement et des hommes qui les mettent en œuvre et contribue à offrir à chacun la meilleure qualité de vie possible au sein de l'habitat.

De la conception à l'utilisation sur chantier, en passant par la fabrication et la distribution sur tout le territoire, **Weber a le souci permanent d'un développement respectueux de l'environnement naturel, social et économique...** pour tous.

En savoir plus sur :



Saint-Gobain Weber France  
Rue de Brie - BP 84 - Servon  
77253 Brie-Comte-Robert cedex  
[www.weber.fr](http://www.weber.fr)



**Ensemble, durablement !**

**weber**  
SAINT-GOBAIN

SCHILLING  
communication

11, boulevard du Commandant Charcot - 17440 Aytré - Tél. 05 46 50 15 15 - Fax 05 46 50 15 19  
Courriel : [agence.schilling@n-schilling.com](mailto:agence.schilling@n-schilling.com)  
Site internet : [www.n-schilling.com](http://www.n-schilling.com)

Ce communiqué est disponible sur [www.n-schilling.com](http://www.n-schilling.com)  
ou sur [www.weber.fr](http://www.weber.fr), rubrique **Découvrez Weber**, onglet **Presse**