



Unibéton, le confort, la vie en ville !



doc. Unibéton

Unibéton propose une gamme de bétons clairs répondant aux attentes des citoyens en termes de qualité de vie, de sécurité et d'esthétique. Ci-dessus, la cour de l'École Camille Claudel à Courbevoie (92) en béton dépolluant i.active TRADIVIA.

La densification des villes, une réalité des territoires. Cette modification de fond renforce la nécessité de réfléchir aux choix architecturaux des espaces urbains où se concentrent des enjeux majeurs en termes de santé, de sécurité, de maîtrise des coûts et de bien-être. Agir sur la relation entre l'homme et son cadre de vie pour créer une interaction favorable, c'est pour Unibéton intégrer des facteurs tels que l'effet albédo et les îlots de chaleur urbains dans la conception de ses solutions produits. En répondant aux enjeux de confort urbain, sa gamme de bétons clairs vise à rendre la ville plus agréable en ciblant trois domaines : la qualité de vie, la sécurité et l'esthétique.



CONTACT PRESSE

SCHILLING
communication

11, boulevard du Commandant Charcot - 17440 Aytré
Tél. 05 46 50 15 15 - Fax 05 46 50 15 19
Courriel : agence.schilling@n-schilling.com
www.n-schilling.com

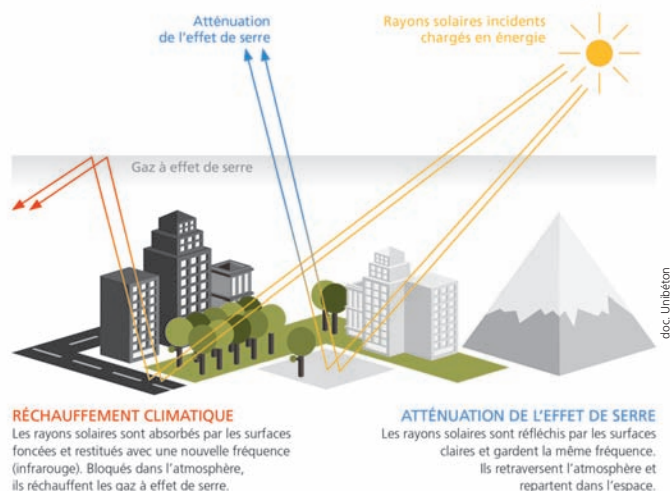
[@AgenceSchilling](https://twitter.com/AgenceSchilling) - www.facebook.com/agenceschilling

Visuels téléchargeables sur www.n-schilling.com ou sur demande

Un pouvoir réflecteur pour un cadre de vie sain, économe et sécurisant

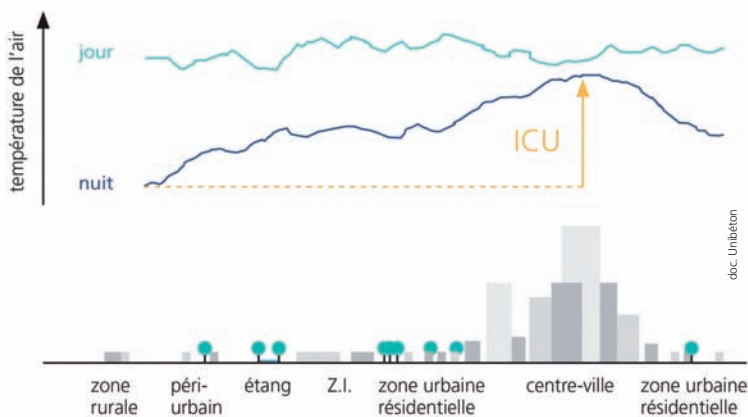
Unibéton inscrit son approche dans une **démarche scientifique et démontrée** en faisant appel à l'**ONERA** (laboratoire français de recherche aérospatiale), au **CERMA** (centre de recherche méthodologique d'architecture) et a multiplié les échanges avec les organismes météorologiques dans le but de **caractériser ses solutions bétons** en situation dans leur environnement (pics de pollution, inondations, etc.).

L'**albédo**, ou indice de réflexion d'une surface, mesure la quantité de rayonnement solaire réfléchi par rapport à la quantité reçue. Sa valeur s'exprime entre 0 et 1. Une surface parfaitement blanche et lisse donne un albédo de 1 ; à l'inverse une surface noire donne un albédo de 0. Le choix des matériaux employés pour l'aménagement urbain est donc crucial. Grâce à leur albédo élevé, les bétons clairs et leurs pouvoirs réflecteurs sont des atouts en milieu urbain.



NOIR, ALBÉDO = 0 BLANC, ALBÉDO = 1

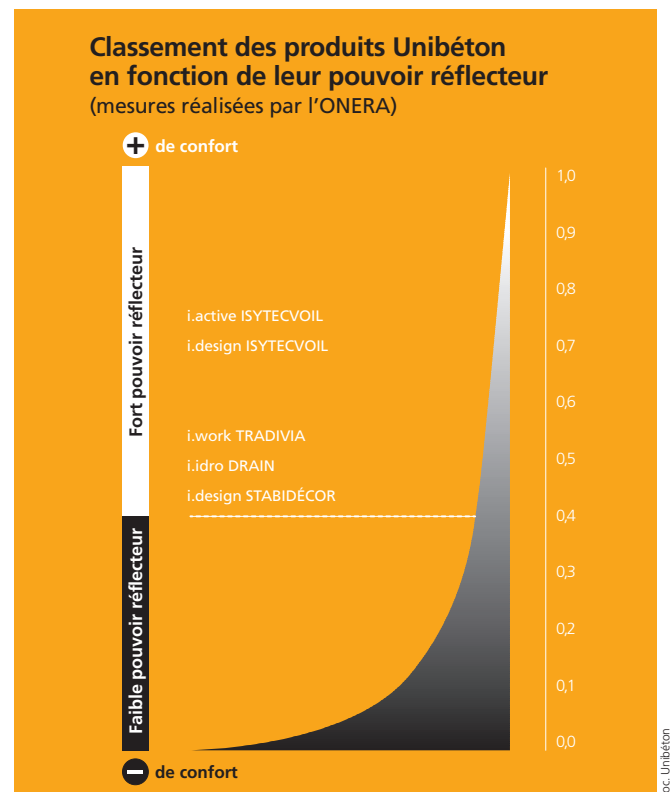
L'albédo constitue un indicateur pertinent du pouvoir réflecteur des surfaces : les bétons clairs Unibéton, avec un fort pouvoir réfléchissant et un albédo élevé, œuvrent en faveur d'un cadre de vie sain, agréable et sécurisant.



La réduction de l'indice ICU (Ilot de Chaleur Urbain) est un des objectifs de l'aménagement urbain. Elle passe, entre autres, par un choix de solutions fortement réfléchissantes.

Associées à d'autres facteurs de rafraîchissement incontournables comme des surfaces végétalisées, ces solutions en béton contribuent à préserver un cadre de vie agréable et sain, favorisant les mécanismes naturels d'évapotranspiration et d'évaporation. Le rôle de la texture minérale ainsi que la mixité entre surfaces en **béton** et **végétation** constituent des éléments déterminants pour créer au sein de la ville un équilibre porteur de **bien-être au quotidien**.

L'utilité de ce fort pouvoir réfléchissant a également été démontrée dans le domaine de l'éclairage public. Une voirie en béton clair permet de diminuer le nombre (30 % de points d'éclairage en moins) et la puissance des sources lumineuses, tout en conservant une visibilité optimale. Ainsi, le pouvoir réflecteur de ces matériaux agit positivement sur le niveau de sécurité routière : la quantité de lumière réfléchi accentue les contrastes et améliore la visibilité nocturne.



Les surfaces ayant un indice supérieur à 0,4 se placent comme des produits à fort pouvoir réflecteur.



doc. Unibéton

Une large gamme pour le confort de vie des citoyens

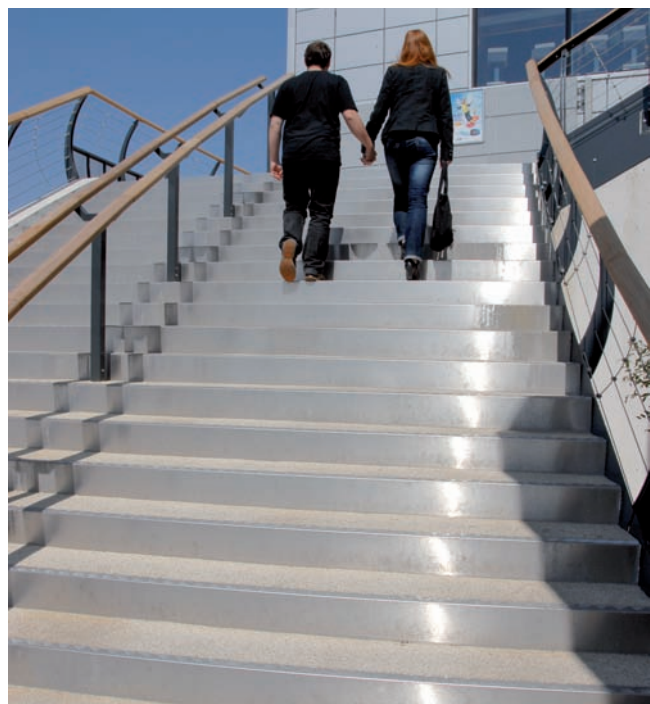
Unibéton propose une large gamme de bétons aux multiples performances pour le bâtiment et l'aménagement urbain. Selon leurs atouts, ces solutions sont classées au sein de familles de performances (i.design, i.active, i.idro, i.work...) et s'inscrivent dans les enjeux prioritaires de la construction durable.

Le béton, pour embellir la ville

Les bétons clairs offrent une signature architecturale unique et intéressante. Les produits marqués i.design ajoutent une liberté de création propice à la réalisation d'espaces harmonieux :

- i.design DÉCOVOIL, béton pour voiles et ossatures avec finitions décoratives ;
- i.design UNIDÉCOR, béton désactivé pour voiries ;
- i.design PRIMDÉCOR, béton imprimé ou matricé pour voiries décoratives ;
- i.design STABIDÉCOR, béton stabilisé pour voiries décoratives piétonnes

sont autant de solutions ingénieuses pour embellir l'environnement urbain.



doc. Unibéton



doc. Unibéton

i.idro DRAIN propose une formulation inédite au pouvoir drainant pour la voirie à faible trafic.

Une formulation novatrice dédiée au drainage de l'eau

i.idro DRAIN intègre une fonction drainante pour les voiries à faible trafic, parking, pistes cyclables, etc. Cette formulation exclusive facilite l'absorption et l'évacuation de l'eau de surface sur les chaussées.

La solution drainante i.idro DRAIN assure plus de sécurité avec une meilleure gestion des eaux pluviales.



doc. Unibéton

Les bétons clairs **Unibéton** agissent avec efficacité sur la relation entre l'homme et son environnement pour garantir qualité de vie et confort en ville.

Le béton pour agir en faveur de l'environnement

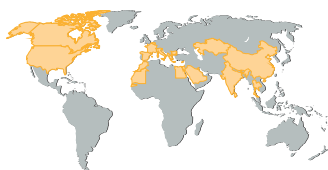
Les bétons conçus par **Unibéton** apportent une réelle contribution aux enjeux de la construction durable. Intégrant la technologie TX Active®, ils réduisent les substances polluantes et les composés organiques volatils grâce au principe de photocatalyse. Sous l'action de la lumière, l'eau et l'oxygène de l'air réagissent en produisant des molécules actives.

Ces dernières décomposent par oxydo-réduction les agents polluants en particules solides qui sont ensuite évacuées par les eaux :

- i.active TRADIVIA, béton pour les abords piétonniers des bâtiments ;
- i.active MÉCAVIA, béton pour les voiries réalisées à la machine ;
- i.active MANUVIA, béton pour les voiries réalisées manuellement ;
- i.active ISYTECVOIL, béton autoplaçant pour voiles et ossatures à parements soignés...

sont autant de solutions performantes qui luttent efficacement contre la pollution, pour une atmosphère saine !

Offrant des avantages multiples adaptés à diverses réalisations en espace urbain, les bétons clairs d'Unibéton n'apportent non pas une, mais toute une gamme de réponses performantes aux enjeux de confort en ville.



Italcementi Group est le cinquième producteur mondial de ciment. Les sociétés du Groupe allient l'expertise, le savoir-faire et les cultures de 22 pays répartis sur 4 continents à travers un dispositif industriel de 46 cimenteries, 12 centres de broyage, 6 terminaux, 420 centrales à béton et un effectif d'environ 18.500 salariés. En 2013, Italcementi Group a réalisé un chiffre d'affaires de plus de 4,2 milliards d'euros.

Acteur majeur du BPE en France, **Unibéton** compte 177 sites de production et emploie 630 salariés. Prenant appui sur un dispositif industriel de pointe et une organisation en régions au plus près de ses clients, **Unibéton** s'affirme dans une démarche de progrès continu en termes de qualité, d'environnement et d'innovation. Ses produits 100 % recyclables s'inscrivent dans les enjeux de l'économie circulaire par leur ancrage territorial, à travers une production et des ressources locales, pour un marché de proximité (dans un rayon de livraison de 20 km en moyenne). Ses solutions à la fois esthétiques et de haute technicité couvrent les marchés du bâtiment, du génie civil, des voiries et réseaux, des fondations spéciales et des dallages industriels. Filiale française d'**Italcementi Group**, **Unibéton** bénéficie de l'expertise du Centre Technique Groupe R&D de l'un des leaders mondiaux des matériaux de construction.

Pour toute information complémentaire, s'adresser à : **Unibéton** - Service Communication - Régine Congi
Les Technodes - 78931 Guerville Cedex - Tél. 01 34 77 78 00 - Fax 01 34 77 79 06 - info@unibeton.fr - www.unibeton.fr

CONTACT PRESSE

SCHILLING
communication

11, boulevard du Commandant Charcot - 17440 Aytré
Tél. 05 46 50 15 15 - Fax 05 46 50 15 19
Courriel : agence.schilling@n-schilling.com
www.n-schilling.com

[@AgenceSchilling](https://twitter.com/AgenceSchilling) - www.facebook.com/agenceschilling

Visuels téléchargeables sur www.n-schilling.com ou sur demande