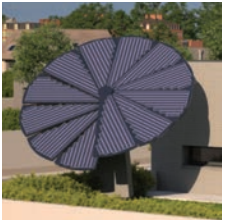


Concept YRYS by MFC : confort, chauffage et respect de l'environnement

Vitrine technologique préfigurant la maison de demain, le Concept YRYS by MFC promeut également un mode de vie plus qualitatif, où l'efficacité des solutions rime avec bien-être, confort, économie et respect de l'environnement. Passage en revue des équipements comme la lumière, le confort thermique et l'eau qui équipent le Concept YRYS.

Production d'électricité verte et pilotage des équipements

■ **EDF ENR** a installé dans le jardin d'YRYS une Smartflower, module photovoltaïque de production d'électricité pour autoconsommation. Ses 12 panneaux solaires s'assemblent en pétales autour d'un axe qui pivote horizontalement et verticalement. Au lever du jour, la Smartflower se déploie automatiquement et suit la trajectoire du soleil toute la journée pour se replier le soir, ajustant ainsi son angle afin d'optimiser la production d'électricité... Toujours bien orientés, naturellement ventilés et disposant d'un système de nettoyage automatique, ses 18 m² de panneaux PV produisent jusqu'à 40 %



Doc. Concept YRYS by MFC

d'électricité de plus qu'une installation fixe sur toiture. Précisons que l'électricité produite est stockée dans une batterie révolutionnaire développée par **EDF** et mise en service pour la première fois sur le Concept YRYS, la **Zinium** qui utilise la technologie zinc-air (réaction électrochimique zinc-oxygène). La batterie Zinium, garantit, en effet au-delà de sa forte densité en énergie et un recours à des matériaux non polluants, un stockage et une restitution de l'électricité, sur une longue durée et sans aucun risque de surchauffe.

■ **Schneider Electric** propose la borne de recharge pour voiture électrique **EV Link Wallbox** à charge rapide (jusqu'à 10 fois plus vite qu'une prise classique). Sa pose s'opère simplement en une demi-heure seulement, sans outil spécifique, tant à l'intérieur du garage qu'à l'extérieur puisqu'elle est étanche. Connectée, la borne EV Link Wallbox permet de gérer les opérations de maintenance, les consommations et son éventuel usage partagé. YRYS dispose aussi du tableau électrique **Resi9** de Schneider Electric. Simple et rapide à installer grâce



Doc. Schneider Electric



Doc. Schneider Electric

à un câblage sans outils (technologie XE), le Resi9 se veut un tableau intelligent grâce à Wisener energy. Connecté à un smartphone, il permet en effet de suivre et d'analyser les consommations, notifie les dysfonctionnements et protège ainsi la maison. Enfin, le Concept YRYS by MFC



Conception architecturale Coste Architectures

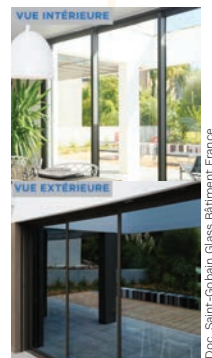
bénéficie du programme **Wiser** de Schneider Electric. Plus qu'un thermostat intelligent qui pilote chauffage, volets-roulants, éclairage et gestion de l'énergie en fonction de scénarios, **Wiser Home Touch** apprend des habitudes de vie et de l'environnement pour s'adapter et gérer ces fonctions de manière optimale et autonome. Compatible avec toutes les grandes plateformes d'interopérabilité (IFTTT, Homekit d'Apple, Thread de Google...), Wiser Home Touch intègre les objets connectés et interagit avec l'environnement extérieur. Une communication aisée et intuitive, mais sûre puisque Home Touch s'accompagne d'une haute sécurité des données. L'ensemble de ces solutions seront présentées lors du salon Innovation Summit à Paris - Porte de Versailles les 5 et 6 avril prochains. Le salon Innovation Summit sera également l'occasion de découvrir de nouveaux concepts comme l'appareillage sans fil sans pile Wiser Odace.



Doc. Schneider Electric

Gestion des apports solaires

■ Sur le Concept YRYS by MFC, **Saint-Gobain Glass Bâtiment France, via son réseau Glassolutions**, met en œuvre deux types de vitrages dernière génération. Côté Sud, les vitrages en SGG Cool-Lite SKN 145 filtrent les apports solaires et évitent ainsi le réchauffement excessif à l'intérieur du bâtiment, malgré une grande surface vitrée. Ces verres dits sélectifs revendiquent également une transmission lumineuse de TL = 41 %, pour garantir un bon confort lumineux, sans négliger l'excellent confort thermique d'hiver. Côté Nord, au contraire, les vitrages en **SGG ECLAZ** disposent d'une excellente transmission lumineuse (TL = 83 %) et d'un haut facteur solaire (g = 0,71) pour profiter des apports de lumière naturelle et énergétiques gratuits, le tout avec une très bonne isolation thermique. Notons que ces doubles vitrages sont équipés de la technologie **Swisspacer Ultimate**, des intercalaires isolants en matériaux composites à base de fibre de verre qui minimisent les ponts thermiques et dopent l'efficacité énergétique.



Doc. Saint-Gobain Glass Bâtiment France

Chauffage

■ **Atlantic** a conçu une solution rendant les pompes à chaleur plus discrètes pour le voisinage (réduction acoustique et meilleure intégration visuelle). **Wall-In** (pour PAC air/eau jusqu'à 8 kW) se place en effet tout simplement dans le mur d'une pièce non-isolée, seule une grille signale sa présence à l'extérieur. Par ailleurs, la diffusion d'air chaud ou rafraîchissant est gérée par la solution **Shogun** d'Atlantic qui associe le réseau des gaines dissimulées dans les faux plafonds à un module de répartition Zone Control 2.0, régulant de façon optimale la température pièce par



Doc. Atlantic

pièce. Facile d'installation, particulièrement économe et silencieuse - 25 dB(A) -, Shogun garantit un haut niveau de confort en toutes saisons grâce à sa réversibilité et son pilotage à distance. YRYS a également adopté pour la partie sous-sol le radiateur rayonnant **Irisium** d'Atlantic avec sa façade qui utilise l'inertie propre au corian afin de diffuser une chaleur douce et homogène. Irisium se veut aussi un radiateur intelligent qui s'adapte au rythme de vie des occupants, tout en gérant les imprévus (ouverture de fenêtre, absences...). Source de confort et d'économie d'énergie, il affiche d'ailleurs une consommation réduite de 50 % par rapport à un convecteur électrique.



Doc. Atlantic

■ Le concept de **Qarnot Computing**, radiateur intelligent connecté, exploite la chaleur produite par les micro-processeurs des serveurs informatiques en l'adaptant aux logements individuels. Son **Q-Rad**, véritable mini-data-center connecté à des entreprises, délocalisé à l'intérieur du bâtiment, fonctionne comme un convecteur d'une puissance de 500 W pour une pièce de 30 m². Q-Rad s'installe simplement sur une prise électrique type RJ45 et se pilote à distance via une appli avec des services de type détection d'intrusion, vidéosurveillance...



Doc. Qarnot Computing

■ **Invicta** a équipé le Concept YRYS by MFC de son Cannelé Plug-in, un poêle en fonte à granulés au design original, silencieux, performant (rendement 88 à 90 %) et programmable. Le Cannelé Plug-In est à chargement automatique avec un réservoir mural d'une capacité de 22 kg, dissimulé dans le mur auquel est accolé. Avec une autonomie comprise entre 14 à 31 heures, le Cannelé Plug In d'Invicta, labellisé Flamme Verte 7 étoiles (puissance de 3 à 7 kW) se destine à des volumes de chauffe de 65 à 210 m².



Doc. Invicta

L'eau revisitée

■ Avec **Sensia Arena**, **Grohe** met à disposition le must des WC lavants. Deux types de jets, pression d'eau constante, température réglable, séchage, filtre à air, le tout pilotable par smartphone ou télécommande : rien ne manque pour créer une nouvelle expérience dans l'hygiène intime. Dans la cuisine, Grohe se consacre à l'eau courante avec son système **Blue Home**, la source d'eau réfrigérée,



Doc. Grohe



Doc. Grohe

filtrée plate ou pétillante à domicile. Ses filtres à charbon actif, qui se doublent d'une ionisation permettent de filtrer l'eau avant de la réfrigérer, puis de la gazéifier à l'envie (trois options disponibles sur le même mitigeur: plate, fines bulles ou pétillante).

■ Enfin, YRYS est équipé d'un réservoir de 6.000 litres, installé en vide sanitaire, qui récupère les eaux pluviales. Filtrées et pompées, ces eaux sont utilisées dans les WC via un circuit dédié, ainsi que dans le jardin pour arroser notamment le mur végétal.



Doc. Concept YRYS by MFC

Toutes les actualités du Concept YRYS à suivre en temps réel sur le site dédié : concept-yrys.com et [f](#) [t](#) [in](#) [YouTube](#)



Groupe Maisons France Confort - 2, route d'Ancinnes - BP 17
61000 ALENÇON - Tél. 02 33 80 66 66 | mfc@maisons-france-confort.fr
<https://www.facebook.com/ConceptYRYS> | <https://twitter.com/ConceptYRYS>
<https://www.linkedin.com/company/concept-yrys>

