

Concept YRYS by MFC : maison connectée rime avec services et confort augmentés



Conception architecturale Coste Architectures

En rupture avec les constructions actuelles, le Concept YRYS by MFC s'impose comme une démonstration technologique préfigurant la maison de demain. Énergétiquement sobre, particulièrement confortable pour un bien-être en toute saison, le Concept YRYS prône aussi une évolutivité et une adaptabilité aux nouveaux modes de vie. Pour garantir une maison sûre, confortable, intelligente et simplifiant le quotidien, le Concept YRYS by MFC met en lumière de nombreuses installations et systèmes connectés.

Éco-mobilité : le tout électrique, la solution pour demain



Doc. BMW

■ Parce qu'une maison doit intégrer les relations qu'entretiennent ses occupants avec le monde extérieur, la mobilité constitue une



Doc. BMW

pièce angulaire du Concept YRYS by MFC. Ainsi, **BMW** y déploie trois modes de déplacement 100 % électriques avec des batteries se rechargeant sur une prise domestique ou sur la borne de charge rapide : le **scooter C evolution**, la **voiture i3** et le **vélo Cruise ebike**. De multiples moyens 100 % électriques qui se complètent d'un véritable assistant personnel de mobilité grâce à l'application **BMW Connected**.

Doc. BMW

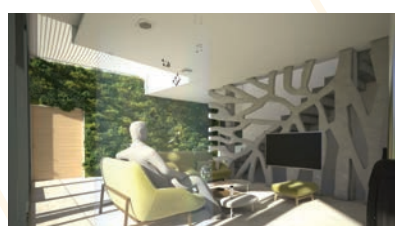
■ Notons qu'YRYS accueille également un terminal automatique de réception des colis par drone qui guide de façon autonome le drone, réceptionne le colis et le stocke dans une niche accessible à l'intérieur de la maison et ce grâce à un code.



Doc. Atechsys

Une expérience augmentée du confort disponible dans toutes les pièces

■ Son, lumière, eau, chauffage : les nouvelles technologies prennent place partout dans le Concept YRYS afin d'améliorer le confort de vie et profiter pleinement de l'habitat. Ainsi, grâce à la "douche sonore" installée par **Placo®** dans les plafonds, le son



Doc. Concept YRYS by MFC



Doc. Concept YRYS by MFC

émis par la dalle sonore reste confiné dans un faisceau étroit qui "inonde" la personne se trouvant dessous, sans gêner les autres occupants de la pièce.



Doc. Concept YRYS by MFC

■ De son côté, **VELUX** gère les apports lumineux et la ventilation naturelle grâce à une verrière sectionnée en plusieurs modules dont certains s'ouvrent à l'aide de moteurs intégrés programmables et pilotables avec la commande tactile Intégra.

■ Avec **Sensia Arena**, **Grohe** met à disposition le must des WC lavants. Deux types de jets, pression d'eau constante, température réglable, séchage, filtre à air, le tout pilotable avec son application smartphone ou sa télécommande : rien ne manque pour créer une nouvelle expérience dans l'hygiène intime.



Doc. Grohe



Doc. Thermor

■ Le sèche-serviette **Symphonic** de **Thermor** (marque du Groupe Atlantic) se pilote lui à distance grâce à l'application **Cosytouch**. Marche, arrêt, contrôle de température et consommation électrique sont au menu. Précisons qu'il intègre aussi des enceintes se connectant par Bluetooth pour diffuser un son HD.



Doc. Bosch

■ Le confort devient global avec le thermostat intelligent **Wiser Home Touch** de **Schneider Electric**. Celui-ci interagit avec un grand nombre d'objets connectés et pilote chauffage, volets-roulants, éclairage et gestion de l'énergie en fonction de scénarios, mais aussi des habitudes de vie qu'il intègre pour parfaitement s'adapter. Enfin, alliance ultime du confort et de la technologie, le radiateur convecteur diffuse une chaleur douce grâce... aux micro-processeurs qui le composent ! Véritable mini-data-center connecté à des entreprises, **Q,rad** s'installe sur une prise type RJ45 et se pilote à distance via une application.

Concept YRYS : la domotique au service des occupants, pour toujours plus de fonctionnalités, de confort et de sécurité



Doc. Grohe

■ La sécurité constitue aussi un mot d'ordre du Concept YRYS by MFC. Ainsi, **Grohe** prévient les dégâts des eaux grâce à deux innovations pilotées par l'application **Ondus Sense**, petit capteur, se dépose dans les endroits stratégiques de la maison et mesure température et taux d'humidité pour envoyer une

notification à la moindre donnée anormale. **Sense Guard**, quant à lui, s'installe directement sur l'arrivée d'eau générale : surveillant pression, débit, consommation et température, il détecte toute activité inhabituelle et tout risque de gel pour avertir l'occupant qui peut alors couper l'eau à distance.

■ Vivre plus sereinement, en sécurité est la promesse de **Bosch Smart Home** en connectant caméras et détecteurs. Biens et personnes sont protégés, à la fois en gardant un œil sur eux avec les caméras EYES et 360 mais aussi en se prévenant du risque d'incendie et en contrôlant la qualité d'air avec le **Twinguard**. Sur place et à distance grâce aux applications.



Doc. Bosch

Concept YRYS : une technologie déclinable dans toutes les pièces pour se simplifier le quotidien

■ Les objets connectés d'YRYS offrent de véritables services qui facilitent la vie. C'est le cas du concept **Home Connect** de **Bosch**. Four, lave-vaisselle, lave-linge, sèche-linge, réfrigérateur, hotte et table de cuisson peuvent désormais envoyer des informations et être gérés à distance. Programmation, conseils, contrôle, entretien...

■ tout devient plus simple et se pilote au doigt et à l'œil. Voire même ludique, à l'image du robot **Buddy**. Cet assistant de vie domestique, se déplaçant sur trois roues pilote à distance, obéit aussi à la commande vocale et interagit avec les objets connectés pour réaliser les actions demandées.



DR

■ Simplifier c'est aussi le but de la gamme **Odace** de **Schneider Electric**. Ses appareillages électriques fonctionnent sans fil et sans pile pour faire évoluer sans travaux l'installation du logement. Créer un va-et-vient où il n'y a qu'un simple allumage, actionner les volets roulants de l'autre côté de la pièce, passer sur un mode scénario via son smartphone, Odace va plus loin et facilite le quotidien via son application pour piloter le logement localement ou à distance. Et dans le Concept YRYS by MFC, même les bancs en béton sont connectés pour offrir plus qu'une simple assise !

■ **Alkern** intègre en effet dans son béton la technologie **360SmartConnect** avec des puces RFID qui permettent, via un smartphone, d'accéder à toutes les informations stockées dans la puce et ouvre le champ des possibles pour la mise à disposition d'informations pratiques... Le mobilier devient ainsi une borne interactive robuste, respectueuse et qui n'utilise pas d'énergie pour fonctionner.



Doc. Alkern

YRYS by MFC, la maison "SmartGrid"

■ L'ensemble de ces objets connectés, ainsi que la production et le stockage d'électricité, font du **Concept YRYS by MFC** une brillante démonstration du **SmartGrid**. En pilotant, gérant et optimisant sa production et sa consommation, YRYS permet au réseau électrique de faire face à l'intermittence des énergies renouvelables, à la montée de nouveaux usages consommateurs d'électricité, et évite les black out lors de pics de consommation. Le Concept YRYS a mis en place et exploite une application qui pilote toutes les innovations déployées dans la maison via différents scénarios. Une thématique Connectivité, Robotique et Pilotage qui sera d'ailleurs largement détaillée dans la prochaine newsletter du Concept YRYS.

■ Précisons d'ailleurs qu'afin d'optimiser les performances de cette maison du futur, le Concept YRYS by MFC a fait l'objet de nombreuses études, disponibles et consultables sur le site : <http://www.concept-yrys.com/concept-yrys-by-mfc/les-etudes-concept-yrys-by-maisons-france-confort/>

Toutes les actualités du Concept YRYS à suivre en temps réel sur le site dédié : concept-yrys.com et    

ALKERN

atlantic | Thermor

Bastide Bondouy

BMW GROUP

BOSCH
Des technologies pour la vie

CRÉDIT FONCIER

EDF

GROHE

invicta group

ISOVER
SAINT-GOBAIN

LAFARGE

LES MENUISERIES FRANÇAISES

Placo
SAINT-GOBAIN

RECTOR
MEUBLES CONSTRUIRE ENSEMBLE

Schneider
Electric

SOPREMA

VELUX

weber
SAINT-GOBAIN

Groupe Maisons France Confort - 2, route d'Ancinnes - BP 17
61000 ALENÇON - Tél. 02 33 80 66 66 | mfc@maisons-france-confort.fr
<https://www.facebook.com/ConceptYRYS> | <https://twitter.com/ConceptYRYS>
<https://www.linkedin.com/company/concept-yrys>

Groupe
maisons
FRANCE
CONFORT
DEPUIS 1919