

février 2008



doc. Viessmann

*Viessmann propose de nouvelles solutions confort, comme ici, avec la climatisation Vitoclima 300-S.*

## **Viessmann à Interclima 2008 : toutes les réponses chauffage au service de la préservation de l'environnement et du confort des utilisateurs**

*Depuis longtemps convaincu et engagé dans une stratégie de respect intensif de l'environnement, tant dans le process que dans l'utilisation même de ses matériels, le Groupe Viessmann (8.100 personnes – CA 2007 : 1,4 milliard d'euros) profite d'Interclima 2008 pour présenter toute l'étendue de ses solutions alliant confort, hautes performances, fiabilité, longévité, économies et écologie.*

*Les gammes de chauffage Viessmann se déclinent en chaudières de puissances individuelles à industrielles (jusqu'à 20.000 kW), gaz, fioul ou bois, au sol ou au mur, basse ou très basse température, à condensation – avec des solutions condensation jusqu'à 6.600 kW –, mais apportent aussi des réponses pertinentes tant en termes de capteurs solaires thermiques et photovoltaïques que de pompes à chaleur ou encore de climatiseurs.*

*Et l'offre « énergies renouvelables » Viessmann s'étoffe encore de nouvelles références présentées à l'occasion d'Interclima 2008. Petit tour d'horizon des chauffages de demain sur le stand Viessmann Hall 7.3 – Allée D, stand 13.*

**interclima**  
**+elec**  
home&building

Hall 7.3 - Stand D13

visuels téléchargeables sur le site [www.n-schilling.com](http://www.n-schilling.com)

## ■ Les nouveautés en chaudières gaz à condensation...

Pionnier dans le domaine de la condensation dont il est le leader sur le marché européen, Viessmann enrichit en permanence son offre. Conçues dans le respect des normes environnementales et en faveur des faibles consommations d'énergie, les nouvelles chaudières à condensation de la gamme Vitodens voient leur confort d'utilisation renforcé. Simples à monter pour faire gagner du temps aux professionnels grâce à leur plate-forme modulaire et à leurs composants standards, elles savent s'intégrer harmonieusement avec leur design et leurs dimensions de plus en plus réduites.

Avec une taille particulièrement compacte, elles s'intègrent partout, en toute discrétion, sans dégagement latéral nécessaire pour la mise en place et les travaux d'entretien. Plus compactes pour répondre aux attentes des utilisateurs d'aujourd'hui, ces chaudières qui affichent un rendement global annuel maximal : 98 % (sur PCS) et 109 % (sur PCI), sont équipées du fameux brûleur MatriX et s'avèrent éligibles aux offres Dolce Vita de Gaz de France.

La chaudière murale Vitodens 200-W, pour cheminée ou ventouse, affiche un prix, des dimensions et un poids réduits par rapport à l'ancienne gamme Vitodens 200. Équipée d'un brûleur cylindrique à surface MatriX, la chaudière murale gaz à condensation Vitodens 200-W offre une adaptation optimale de l'échangeur de chaleur et du brûleur et assure de faibles émissions polluantes ( $\text{NO}_x < 40 \text{ mg/kWh}$ ,  $\text{CO} < 50 \text{ mg/kWh}$ ) ; un souci permanent de la part de Viessmann, encore renforcé par la régulation de combustion Lambda Pro Control qui permet d'adapter automatiquement la combustion en cas de variation de la composition du gaz ou de l'excès d'air.

Elle est proposée en 2 versions :

- Vitodens 200-W de 4,8 à 35 kW, simple ou double service (360 x 450 x 850 mm)
- Vitodens 200-W de 17 à 60 kW (jusqu'à 240 kW en cascade) (380 x 480 x 850 mm)

Prix public indicatif HT : à partir de 2.265 euros HT.

La nouveauté la plus marquante dans la gamme Vitodens est sans conteste la Vitodens 222-W à ballon intégré qui vient enrichir la gamme des murales condensation Viessmann. Cette chaudière s'appuie sur les caractéristiques principales de la Vitodens 200-W et intègre en plus, sous son habillage, un préparateur d'eau chaude sanitaire de 46 litres en acier inoxydable à système de charge intégré. L'avantage de cette technique de production d'eau chaude sanitaire est d'offrir un confort eau chaude identique à celui d'un ballon séparé de 150 litres (label 3\* selon la norme EN 13203, débits spécifiques de 13,5 à 20 l/mn selon les modèles), tout en conservant une grande compacité. L'eau chaude est en effet disponible instantanément, à température souhaitée et débit constant, même dans le cas de plusieurs points de soutirage. De dimensions d'un élément de cuisine (900 x 600 x 480 mm), elle se décline sur une plage de puissances de 4,9 à 35 kW et affiche un rendement global annuel de 109 % sur PCI (98 % sur PCS), synonyme d'économie d'énergie.



Ci-dessus, la nouvelle Vitodens 222-W qui est équipée d'un préparateur d'eau chaude sanitaire de 46 litres à système de charge intégré. Prix public indicatif de 3.211 euros HT et hors pose.

Ci-contre à gauche : la chaudière murale gaz à condensation Vitodens 200-W, de 4,8 à 60 kW commercialisée à partir de 2.265 euros HT et hors pose.



doc. Viessmann

*La chaudière murale gaz à condensation Vitodens 300-W de 3,8 à 35 kW, version cheminée ou ventouse, est commercialisée à partir de 2.885 euros HT et hors pose.*

Chaudière murale gaz à condensation simple service de 3,8 à 35 kW, la Vitodens 300-W est proposée en versions cheminée ou ventouse. Elle atteint un rendement global annuel de 98 % sur PCS et de 109 % sur PCI et, avec son brûleur hémisphérique Matrix, est une championne hors normes en matière de très faibles émissions polluantes :  $\text{NO}_x < 16 \text{ mg/kWh}$  et  $\text{CO} < 10 \text{ mg/kWh}$ . Notons enfin qu'elle peut être couplée à des ballons d'eau chaude émaillés Vitocell 100 de 80 à 400 litres et en acier inoxydable Vitocell 300 de 160 et 200 litres.

Prix public indicatif HT 2007 : à partir de 2.885 euros HT.

La chaudière compacte Vitodens 333-F (en versions cheminée ou ventouse de 3,8 à 26 kW) avec ballon de 86 litres à système de charge est désormais également disponible avec un ballon de 130 litres à serpentin, particulièrement efficace contre les eaux calcaires. Conçue pour les régions où la dureté de l'eau est élevée ( $> 35\text{f}^\circ / > 3,6 \text{ mol/m}^3$ ), cette nouvelle version illustre l'engagement de Viessmann à résoudre les problématiques du marché les plus spécifiques. Economie toujours, notons que sa pompe à courant continu intégrée à vitesse modulée réduit la consommation électrique de plus de 50 %.

Prix public indicatif HT : à partir de 3.538 euros.



doc. Viessmann

*La chaudière compacte Vitodens 333-F, cheminée ou ventouse, propose une plage de puissances de 3,8 à 26 kW. Elle présente une nouvelle version équipée d'un préparateur d'eau chaude sanitaire à serpentin, particulièrement conseillé dans les régions où l'eau est calcaire. Prix public indicatif à partir de 3.538 euros HT et hors pose.*



doc. Viessmann

## ■ Du nouveau également pour le chauffage au fioul !

La nouvelle Vitoladens 300-C, présentée pour la première fois en France, constitue la réponse la plus compacte en matière de chaudières fioul à condensation au sol. Disponible dans une plage de puissances allant de 19,3 à 28,9 kW et en versions cheminée ou ventouse (80/125 mm), elle présente un rendement de 104 % sur PCI (98 % sur PCS). Elle est équipée d'un échangeur de chaleur Inox-Radial en acier inoxydable directement relié aux surfaces d'échange biferrales fonte-acier - dont Viessmann est le concepteur - et intégré sous le même habillage. Elle bénéficie de la sorte de dimensions réduites qui lui permettent de s'intégrer facilement dans l'habitation (958 x 638 x 1062 mm pour le modèle de 19,3 kW). Idéale en solution rénovation grâce à l'ensemble des raccords implantés en haut pour un montage contre le mur, la Vitoladens 300-C est équipée d'un brûleur deux allures à flamme bleue qui adapte sa puissance aux besoins calorifiques, pour une efficacité énergétique optimale.



La chaudière fioul à condensation Vitoladens 300-T de 20,2 à 53,7 kW affiche un rendement de 103 %. Prix public indicatif de 4.893 euros HT et hors pose.

La chaudière fioul à condensation Vitoladens 300-T constitue une solution idéale tant pour le neuf que pour la rénovation. D'une plage de puissances allant de 20,2 à 53,7 kW, la Vitoladens 300-T affiche un rendement global de 103 % sur PCI, véritable synonyme d'économies d'énergie. Un des atouts proposés par cette chaudière à condensation est la récupération de chaleur à deux étages engendrée par la combinaison de surfaces de chauffe composites biferrales fonte/acier et de l'échangeur Inox-Radial placé en aval de la chaudière. Grâce à ce concept, la combustion (pratiquement sans dépôts) et la condensation ont lieu dans deux entités séparées, ce qui permet aux éventuels résidus de combustion de demeurer dans la chambre de combustion, facilitant encore le nettoyage et l'entretien.



La chaudière fioul à condensation très compacte Vitoladens 300-C est proposée de 19,3 à 28,9 kW. Prix public indicatif de 5.415 euros HT et hors pose.

La Vitorond 111, qui combine une chaudière fonte fioul basse température Vitorond 100 et un ballon d'eau chaude sanitaire intégré de 130 ou 160 litres, selon la puissance de la chaudière, bénéficie d'un design nouveau. Elle dispose d'un encombrement au sol de seulement 0,9 m<sup>2</sup> pour une hauteur, régulation comprise, de moins d'1,60 m. Affichant un rendement global de 89 % sur PCS et 94,5 % sur PCI, cette chaufferie propose une plage de puissances de 20 à 36 kW. Notons que grâce à la conception de la nouvelle buse de fumées à sortie verticale, il est désormais possible de monter la chaudière contre le mur. Enfin, elle présente un fonctionnement des plus fiables grâce au système Jetflow qui dirige de façon optimale l'eau rafraîchie du retour chauffage dans toute la chaudière ; ceci garantit une température d'eau de chaudière supérieure au point de rosée, même dans les zones exposées, pour une longévité et un rendement accru.



La chaudière Vitorond 111 combine une chaudière fioul fonte basse température de 20 à 36 kW et un préparateur d'eau chaude sanitaire intégré de 130 ou 160 litres. Prix public indicatif de 3.059 euros HT et hors pose.

## ■ Viessmann et les capteurs solaires :

Viessmann propose une large gamme de capteurs solaires thermiques et photovoltaïques qui concilie esthétique, longévité et performances. L'entrée de gamme, le Vitosol 100-F se destine plus particulièrement au marché des collectivités mais conserve, qualité Viessmann oblige, les exigences des performances maison. Ce capteur plat dispose d'un absorbeur à revêtement sélectif en forme de méandres qui assure une irrigation uniforme et parfaitement fiable, pour un rendement durablement élevé. Côté installation, Viessmann a doté le Vitosol 100-F (surface de 2,3 m<sup>2</sup> pour un poids de 43 kg) de tubes de départ et de retour, pour une simplicité et une rapidité de mise en œuvre, d'autant qu'il est possible de raccorder en batterie jusqu'à 10 capteurs.



doc. Viessmann

Le capteur solaire plat Vitosol 200-F (surface absorbeur de 2,3 m<sup>2</sup> pour 52 kg) s'adapte quant à lui de manière optimale sur toiture en pente comme en intégration à la toiture et tant en vertical qu'en horizontal grâce à des supports indépendants. Soulignons que le bâti du support est constitué d'un cadre aluminium stable, plié sur tout son périmètre sans onglets ni arêtes vives et s'avère disponible dans toutes les teintes RAL. L'absorbeur en cuivre et à revêtement Sol-Titane, la couverture en verre solaire à faible teneur en fer et l'isolation très efficace garantissent à ce capteur une performance élevée.

Le Vitosol 200-T constitue la réponse haut de gamme Viessmann qui fait rimer performances dans le temps et esthétique. Le Vitosol 200-T, de modules de 1,2 ou 3 mètres carrés, est un capteur hautes performances à tubes sous vide, ce qui évite les déperditions entre les tubes de verre et l'absorbeur, pour un rendement optimal. Certifié CSTBat et Solar Keymark, le Vitosol 200-T de 1 m<sup>2</sup> ne pèse que 26 kg et son nouveau système d'emboîtement novateur permet de monter simplement et rapidement chacun des tubes, quelle que soit la position, sans avoir recours à un outil.

*Le capteur solaire Vitosol 200-F de 2,3 m<sup>2</sup>, est commercialisé à partir de 776 euros HT et hors pose.*



doc. Viessmann



doc. Viessmann

*Ci-contre et ci-dessus, le capteur Vitosol 200-T sous tubes de 1,2 ou 3 mètres carrés est commercialisé à partir de 1.041 euros HT et hors pose.*



doc. Viessmann

Le Vitolvolt 200 est un panneau photovoltaïque de 175 Wc, d'une surface de 1,30 m<sup>2</sup> et d'un poids de 15,5 kg, à cellules au silicium polycristallines. Résistant à des charges de 5,4 kN(m<sup>2</sup>), il peut fournir jusqu'à 860 V en batterie.

*Le Vitolvolt 200 de Viessmann est un capteur photovoltaïque de 175 Wc.*

## ■ Une nouvelle chaudière à granulés de bois

La chaudière Vitoligno 300-P pour granulés de bois, d'une plage de puissances de 4 à 48 kW, propose un triple parcours de fumées qui fixe les standards tant au niveau du confort, des performances techniques et environnementales que de la sécurité. Affichant un rendement de chaudière de 95 %, la Vitoligno 300-P contrôle en permanence la qualité de la combustion par une sonde Lambda et une sonde de température. Le nouveau principe de conception Variopass adapte les surfaces d'échange à la charge de la chaudière. Un mécanisme spécial obture automatiquement deux des parcours de fumée en charge partielle et assure ainsi un rendement élevé dans toutes les phases de fonctionnement. Cela se traduit par un fonctionnement élevé, durable et une chaudière insensible aux variations de qualité des granulés de bois. Ouvrant droit au crédit d'impôt de 50 %, la Vitoligno 300-P dispose d'une alimentation automatique, d'un allumage séquentiel et d'un grand cendrier qui se vide seulement deux fois par an. Enfin, la capacité en eau importante de la Vitoligno 300-P permet de se passer de la sécurité thermique.



doc. Viessmann

doc. Viessmann

La chaudière Vitoligno 300-P de Viessmann à granulés de bois, de 4 à 48 kW, commercialisée fin 2008.

## ■ Les pompes à chaleur : une gamme encore élargie

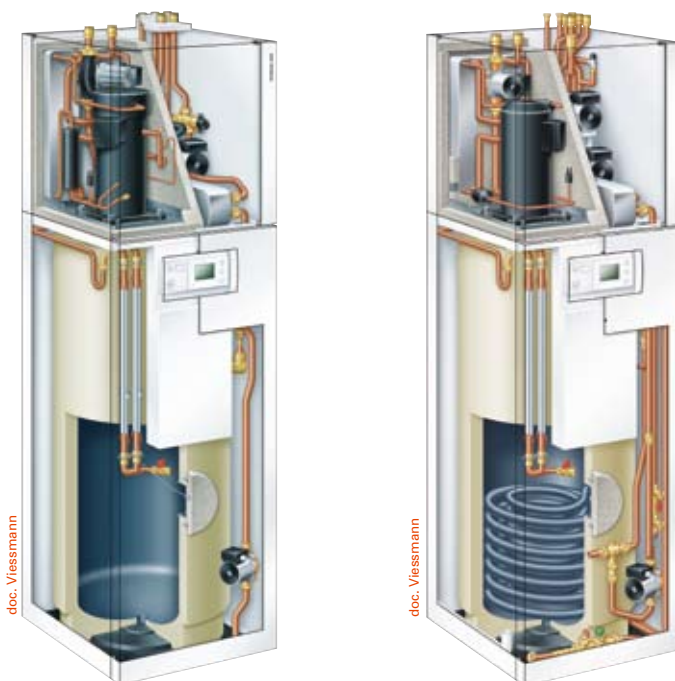
Viessmann, qui propose une gamme déjà étoffée de pompes à chaleur, présente deux nouvelles références de combinés compacts d'une puissance de 6,1 à 9,7 kW : les Vitocal 222 et Vitocal 242-G. Ils présentent un coefficient de performance similaire de 4,3 (eau glycolée 0° C/ eau 35° C), des dimensions identiques (677 x 600 x 2100 mm) et des caractéristiques techniques communes : leur transport et installation s'avèrent facilités grâce au module frigorifique séparé. Fonctionnel et pratique, le débouché de la soupape, placé sur le dessus, permet également un montage dans une cave, même avec une évacuation des eaux de la maison placée plus haut.

Vitocal 222-G est un combiné compact pompe à chaleur eau glycolée/eau avec préparateur d'eau chaude sanitaire de 250 litres intégré.



doc. Viessmann

Vitocal 242-G, ce combiné compact pompe à chaleur eau glycolée/eau intègre un préparateur d'eau chaude sanitaire à serpentin de 250 litres et propose en plus une fonction solaire pour un raccordement simplifié et optimal. Notons enfin que les raccords hydrauliques, le collecteur de chauffage Divicon solaire et la régulation sont déjà intégrés.



doc. Viessmann

doc. Viessmann

Les pompes à chaleur Vitocal 222-G et Vitocal 242-G - de 6,1 à 9,7 kW - sont commercialisées aux prix public indicatifs respectifs de 7.330 et de 8.140 euros HT et hors pose.

## ■ Viessmann, un nouveau métier et toujours le credo qualité avec la climatisation

Fabricant leader dans le domaine du chauffage, Viessmann complète sa vaste gamme de produits par les climatiseurs Vitoclima. D'une puissance de 8,1 à 84,9 kW, les groupes d'eau glacée Vitoclima 200-C sont particulièrement bien adaptés pour climatiser des bâtiments d'habitation et professionnels, de petits hôtels ou immeubles collectifs. Quant aux climatiseurs Vitoclima 300-S d'une puissance jusqu'à 9 kW, ils s'avèrent plus spécifiquement destinés à l'habitat individuel.

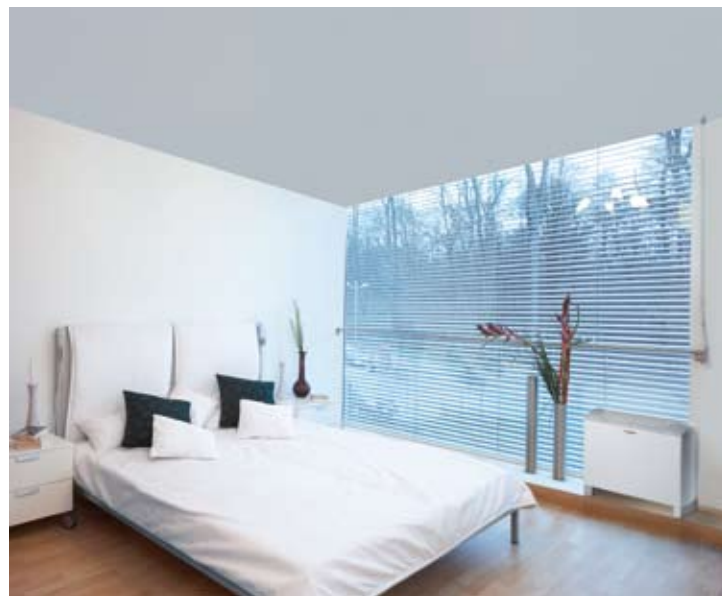
Les Vitoclima 300-S sont proposés en version monosplit, avec une unité extérieure et une unité intérieure pour la climatisation d'une pièce, ou multisplit permettant de climatiser jusqu'à 3 pièces. Ils bénéficient de la technologie inverter DC (modulation du fonctionnement de 35 à 130 % de la puissance nominale, pilotée par microprocesseur) qui permet d'adapter la puissance aux besoins en climatisation et d'économiser jusqu'à 35 % par rapport à une technologie sans inverter. Les unités intérieures peuvent être soit murales, soit des cassettes soit des gainables. Les unités murales s'harmonisent à chaque style d'aménagement intérieur, les cassettes s'intègrent discrètement aux faux plafonds et les gainables ne laissent apparaître que de petites bouches d'air.



Les Vitoclima 300-S se destinent plus particulièrement à l'habitat individuel et proposent une puissance jusqu'à 9 kW.



Disponible de 8,1 à 84,9 kW, la climatisation Vitoclima 200-C assure le rafraîchissement ou le chauffage et le rafraîchissement des pièces.



Les Vitoclima 200-C sont des groupes d'eau glacée (chillers) permettant le rafraîchissement ou le chauffage et le rafraîchissement de plusieurs pièces. Les unités extérieures sont de dimensions compactes (1100 x 400 mm). Les unités intérieures peuvent être soit des ventilo-convecteurs, des cassettes ou des gainables. Les cassettes et les gainables présentent une faible hauteur (287 mm) et sont disponibles en format européen de 600 x 600 mm.

Les groupes d'eau glacée refroidis par air Vitoclima présentent le grand avantage de fonctionner avec de l'eau comme fluide. Ils intègrent des compresseurs Scroll à la fiabilité élevée et au fonctionnement silencieux et ils sont gérés par une régulation à microprocesseur pouvant être raccordée à un système de GTB. Leur installation s'avère simplifiée car les composants hydrauliques comme le réservoir tampon, le circulateur et les dispositifs de sécurité déjà intégrés au climatiseur, les unités intérieures équipées de vannes de réglage, sont prêtes à être raccordées. Et parce que la durabilité des performances est essentielle, l'entretien est lui aussi facilité : les filtres à air sont aisés à laver et à remplacer, les raccords électriques des cassettes sont accessibles depuis le bas et les raccords d'eau tous placés sur un même côté.



Ci-dessus à droite, la version cassette des Vitoclima.



Ci-dessus, à gauche les diverses variantes des unités intérieures des Vitoclima 300-S et à droite des Vitoclima 200-C.



#### ■ Nouveaux préparateurs d'eau chaude sanitaire bivalents et électrosolaires : Vitocell 100-U et Vitocell 100-V(type CVS)

La gamme des ballons d'eau chaude sanitaire Viessmann s'avère très large et propose une réponse pertinente pour chaque besoin, qu'il s'agisse d'implantation murale ou au sol, de petites, moyennes et grandes capacités, en acier inoxydable austénitique ou en acier émaillé. Elle s'étoffe aujourd'hui avec l'arrivée de deux nouvelles références : les Vitocell 100-U et Vitocell 100-V type CVS. Le Vitocell 100-U est un ballon d'eau chaude sanitaire bivalent de 300 litres en acier à émaillage Céraprotect avec option système chauffage électrique, prééquipé pour le raccordement à une installation solaire. Quant au Vitocell 100-V type CVS, ce ballon d'eau chaude sanitaire électrosolaire type CVS à émaillage Céraprotect est décliné en capacités de 200, 300 et 390 litres.

Pour toute information complémentaire, s'adresser à :

**Viessmann France S.A.S.**

B.P. 33 - Avenue André Gouy - 57380 Faulquemont

Tél. 03 87 29 17 00 - Fax 03 87 94 16 55

Site web: <http://www.viessmann.fr>

fichiers numériques sur demande