

Des solutions Hörmann pour l'optimisation et la sécurisation des « supply chain » industrielles

Partenaire incontournable des industriels, Hörmann développe son offre pour répondre encore mieux aux spécificités des différents secteurs d'activités. Le leader européen des portes et motorisations propose des solutions pour l'ensemble de la supply chain, de l'approvisionnement aux flux physiques des entreprises. Ainsi sa participation au salon Manutention, qui aura lieu du 11 au 14 mars 2008, à Paris Nord Villepinte sera l'occasion de découvrir l'ensemble des nouveautés de la marque, en matière de fermeture.

Avec notamment la présentation d'un tout nouveau niveleur de quai DOBO, qui permet un accostage des camions, portes de remorques verrouillées, pour des livraisons en toute sécurité. La gamme des portes souples rapides se voient également dotées de 6 nouvelles références : V3515 Iso, Iso Speed Cold, V2515 Food, V3015 Clean, V 1401 ATEX et V 100008, destinées plus particulièrement à l'industrie agroalimentaire, chimique et pharmaceutique. Notons que plus spécifiquement pour les aliments frais, Hörmann propose la porte sectionnelle DPU. Les portes multifonctionnelles s'enrichissent, quant à elles, de nouvelles portes sécurité E45 et E55, ainsi que des portes universelles D45, D55 et D65G. La porte T60-1 QUADRO vient également étoffer l'éventail des solutions coupe-feu. Quant au rideau rapide Speed HSS 6530, il prend de la vitesse sur le marché des portes à ouverture rapide.

Une offre au plus près des besoins

Sur le marché des systèmes d'ouverture et de protection, destinés à optimiser les flux logistiques, le nom Hörmann est devenu une référence. Avec une expertise quasi séculaire, le groupe propose une offre complète, des portes industrielles rapides aux équipements de quais, en passant par les portes coupe-feu, les rideaux à lames, les portes multifonctionnelles...

Grâce à la performance de son service Recherche & Développement, Hörmann apporte des solutions à chaque domaine d'activité et prend en compte toutes les contraintes : départ et arrivée de produits industriels, transferts et transports de marchandises, gestion des différences de température, sécurité...

Une technicité haut de gamme et des fonctionnalités personnalisées, qui permettent au Groupe de confirmer son positionnement et de s'assurer d'un avenir prometteur sur un marché expansif.

Un niveleur de quai pour des transbordements sécurisés

Véritable lien entre les remorques des camions et les quais logistiques, le niveleur de quai permet d'ajuster la différence de hauteur entre les deux niveaux, assurant ainsi des transbordements de marchandises en toute simplicité.

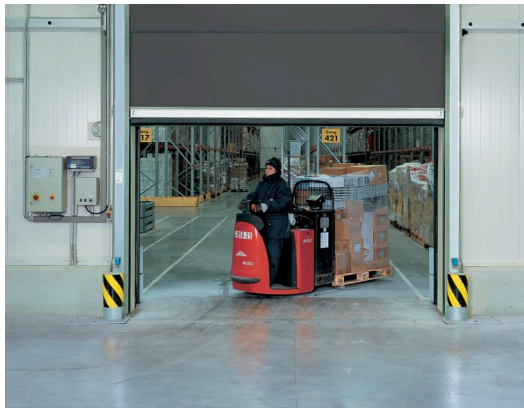
Soucieux de toujours répondre aux problématiques les plus complexes de ses clients, Hörmann s'est penché sur les spécificités liées au maintien en température des remorques de transports frigorifiques, lors des phases d'attente à quai ou encore aux chargements placés sous scellés pour leur confidentialité. C'est ainsi qu'est né le **niveleur de quai DOBO** (DOcking Before Opening), qui permet l'accostage des camions avec les portes des remorques fermées, assurant ainsi une **totale sécurité**. Les portes ne sont donc déverrouillées qu'au moment des chargements / déchargements.

Recouvert d'un revêtement en polyuréthane, le niveleur de quai DOBO, dispose de **qualités antidérapantes**. Au-delà d'assurer une sécurité maximale, cette caractéristique permet de limiter les vibrations et le bruit liés au passage des chariots, et offre donc une amélioration notable du **confort** des utilisateurs.

Par ailleurs, ce nouveau niveleur de quai dispose d'un radar d'assistance, afin de **faciliter la mise à quai**, ainsi que de feux de signalisation rouge et vert, qui guident le chauffeur pendant la manœuvre d'accostage.

Des portes spéciales Hörmann pour des transitions optimales

Souples, étudiées dans les moindres détails, les **portes industrielles Hörmann** affichent chacune des caractéristiques pointues pour des **utilisations précises**.



Idéale pour la logistique de produits frais, la porte rapide **V 3515 Iso** Hörmann représente la première porte industrielle isolée commercialisée avec un tablier flexible. Elle assure ainsi une **parfaite transition** entre zones chaudes et fraîches, réfrigérées ou de surgélation. Toujours dans le secteur du froid, la porte sectionnelle **Iso Speed Cold** est, elle aussi, particulièrement adaptée aux différentiels de température importants, les entrepôts frigorifiques, par exemple, dont la température peut descendre jusqu'à -34°C .

Doté d'un cadre d'étanchéité périphérique, ce modèle, d'une stabilité exceptionnelle, a été spécialement conçu pour **minimiser les déperditions thermiques**.

Dans l'industrie agroalimentaire, la porte souple rapide **V 2515 Food** vient garantir une **hygiène parfaite et la protection** des denrées alimentaires. Grâce à sa structure en acier inoxydable, elle protège durablement le matériel et l'électronique contre la corrosion, les projections et les dégâts des eaux, et assure une parfaite étanchéité ainsi qu'une forte résistance à l'eau.

S'il existe un autre domaine d'activité où l'hygiène doit être parfaite, c'est bien l'industrie chimique et pharmaceutique. Une nouvelle fois, Hörmann offre une solution pertinente, avec la porte souple **V 3015 Clean**, le défi consistant à maintenir à **pression constante** les « salles blanches », des pièces où sont regroupées les activités sensibles de nombreuses entreprises et dont la pression se révèle différente de celle des zones de travail dites « normales ». Ce modèle convient à des pressions différentielles de 50 Pa maximum.

La nouvelle porte souple Hörmann **V 1401 ATEX** respecte, quant à elle, les exigences de la législation relative aux zones présentant un danger d'explosion (directive ATHmosphère EXplosive).

Avec la **porte rapide V 10008**, Hörmann commercialise une fermeture extérieure pour les **portes grand format** jusqu'à une largeur de 10 000 mm, qui résiste également à des charges importantes de vent et de poussée grâce à un nombre accru de contreventements. La porte rapide V 10008 affiche une vitesse d'ouverture élevée de 0,8 mètre par seconde. La commande à convertisseur de fréquence de série ainsi que la sécurité de contact double sur le profil de fermeture assurent le respect des forces de fermeture et garantissent à la porte une sécurité à toute épreuve.

Une protection thermique spécifique produits frais

Autre domaine, nécessitant un professionnalisme accru : le transfert des aliments frais (fruits, légumes, viande, poisson...). Du producteur au consommateur, la chaîne de froid doit être respectée et nécessite, notamment lors de l'entreposage, des besoins élevés en terme d'énergie.

Conscient de ces contraintes spécifiques, Hörmann démontre à nouveau son expertise avec une nouvelle **porte sectionnelle DPU**. Grâce à sa qualité de construction, elle minimise les déperditions thermiques dans les bâtiments de produits frais. **Économies** d'énergie et gains de coût d'exploitation garantis, grâce à la présence de sections de porte à double paroi, injectées de mousse polyuréthane de **80 mm d'épaisseur**. Hörmann ajoute à cela, des doubles joints de sol et des joints de linteau, offrant ainsi une valeur **d'isolation thermique** supérieure d'environ 30 % par rapport aux portes avec des sections continues de 42 mm d'épaisseur.

Ces portes DPU se caractérisent également par leur **aspect dimensionnel** : largeur jusqu'à 6 m avec une hauteur de 5 m fonctionnement par ressorts de torsion et en commande motorisées jusqu'à 10 m de largeur et 8 m de hauteur. Disponibles avec des panneaux à double paroi, avec rupture du pont thermique, elles disposent de Série d'un double vitrage DURATEC®

Un vitrage DURATEC® pour la préservation de la clarté

Si les verres synthétiques (acryliques, SAN, polycarbonate), souvent employés comme matériaux de vitrage, peuvent parfois se révéler fragiles, le nouveau revêtement de surface du vitrage Duratec® affiche quant à lui, dans le cadre d'une utilisation normale, une protection durable contre les rayures et les traces de nettoyage.



En effet, si la présence de vitrages sur les portes industrielles offre, certes, une esthétique contemporaine, elle permet avant tout une diminution des frais d'éclairage grâce à la pénétration de la lumière naturelle. Cependant, lors du nettoyage, des rayures peuvent parfois apparaître, comme autant d'imperfections qui réduisent la luminosité de la pièce et affectent l'esthétique de la porte. La dernière innovation Hörmann, le vitrage synthétique Duratec® remédie à ces désagréments. Disponible de série et sans supplément de prix, il équipe aussi bien les portes de garage vitrées que les portes sectionnelles industrielles.

Des solutions polyvalentes pour des applications exigeantes

Parce que les fonctions des portes nécessitent des perfectionnements continus, Hörmann propose une gamme de portes multifonctionnelles en acier dans la gamme sécurité les E45 et E55 et les portes universelles D45, D55 et D65G.

Et comme toujours chez Hörmann elles affichent des performances au top tant pour l'anti-effraction, que l'isolation ou encore l'insonorisation (36 à 40 dB). Notons que la fonctionnalité mécanique constitue la caractéristique la plus importante en plus de la fonction de protection exigée. Toutes les portes multifonctionnelles Hörmann peuvent être configurées avec différents vitrages : rectangulaires, ronds, ou en losange – possibilité de formes et de dispositions personnalisées.

Disposant d'une huisserie d'angle modulaire **stable de 2/10°** d'épaisseur avec encastrement de **30 mm**, toutes ces versions sont équipées d'un joint d'étanchéité et de pattes de fixation murale pour montage dans maçonnerie, béton, et béton cellulaire. Pour une protection optimale, les panneaux de porte et huisseries sont **galvanisés** et revêtus d'une couche **d'apprêt** à base de poudre en blanc gris (comparable au RAL 9002).

Les portes universelles Hörmann se distinguent ainsi par un aspect homogène, s'harmonisent indépendamment de leur fonction finale et permettent aux concepteurs de projets de mettre en place une touche d'esthétisme personnalisée.

Il existe également des huisseries enveloppantes, des huisseries pour cloison sèche, ou des huisseries tubulaires. En fonction de la dimension, les portes multifonctionnelles Hörmann sont livrées avec deux ou trois paumelles montées sur roulement à bille.

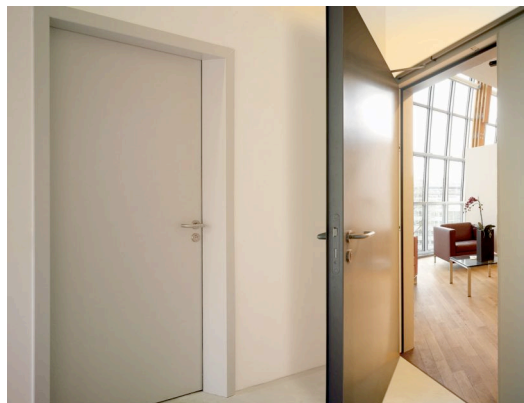
Toutes les portes sont fournies de série avec une serrure encastrée avec réservation pour cylindre profilé et une garniture à béquilles ronde noire. Les portes E45 / E55 anti-effraction sont équipées quand à elle d'un verrouillage multipoint (jusqu'à sept points) avec système anti-dégondage.

Soulignons enfin que pour les portes à double vantaux, le vantail semi fixe est muni en haut et en bas d'une crémone incorporée en feuillure.

Pour les portes anti-fumée (avec barre de seuil spécifique) à un vantail le dispositif de fermeture se fait avec une paumelle à ressort. Pour les portes lourdes à un ou deux vantaux et les portes avec vitrage, la fermeture est assurée par un ferme-porte.



Dans la gamme des portes universelles, les **D45, D55 et D65G** s'adressent plutôt à une utilisation **en intérieur et extérieur** dans l'industrie, le commerce, les administrations et le secteur agricole. Leur haute qualité de fabrication offre un gage incomparable de **stabilité et d'isolation thermique**. Avec des épaisseurs de tabliers de 45 mm pour la D45, 55 mm pour la D55 et 65 mm pour la D65G, ces portes en acier arborent une isolation sur tout le pourtour et le remplissage du vantail, offrant ainsi une valeur U thermique de **1,9 W/m²k**. Entièrement galvanisées et de couleur blanche unie, elles sont particulièrement adaptées à une utilisation en extérieur, avec une **étanchéité**, une **esthétique** et une résistance accrues aux intempéries garanties. Pour les ouvertures **supérieures à 2.500 mm** de largeur ou de hauteur, la porte en acier D65G constitue la solution idéale en matière de portes **robustes encastrées**. Toutes ces portes universelles disposent de qualités **anti-fumée** (avec barre de seuil spécifique) et **insonorisantes** (jusqu'à 36 dB). Pour une meilleure **sécurité**, elles s'avèrent également équipées de deux points anti-dégondage en acier massif, ainsi que de béquilles montées sur roulement à billes.



Doc. Hörmann

Toutes ces nouvelles portes multifonctionnelles sont fabriquées à l'aide des techniques de production de dernière génération et **testées** pour répondre aux normes les plus exigeantes, notamment en termes de sécurité pour les portes E45 et E55, qui répondent aux classes 2 à 4 d'anti-effraction.

Un nouveau bloc- porte coupe-feu une heure



Doc. Hörmann

Le **bloc-porte coupe feu T 60-1 QUADRO** garantit, quant à lui, une réelle sécurité contre la propagation du feu, des fumées et de la chaleur. De construction robuste en acier galvanisé, le bloc-porte T60-1 QUADRO d'Hörmann est particulièrement recommandé pour toutes les réalisations industrielles à fortes sollicitations.

D'une épaisseur de 65 mm, avec recouvrement de feuillure sur quatre côtés, l'étanchéité est garantie par un joint EPDM présent également sur les quatre côtés.

Notons que la porte T60-1 QUADRO répond à la certification une heure RS07-054 du CSTB. De quoi l'imposer bien vite en solution idéale dans de nombreux bâtiments de stockage et de logistique, en neuf comme en rénovation.

De dimensions standards, les portes T60-1 QUADRO sont particulièrement simples de montage puisqu'elles s'avèrent réversibles gauche/droite avec huisserie d'angle. Une paumelle de construction assure un réglage fin de hauteur et une paumelle à ressort suivant la recommandation DIN 18272 garantit la fermeture.

Des rideaux à lames synonymes de simplicité et d'économie d'énergie

Doc. Hörmann



Afin de répondre à tous les impératifs d'installation, Hörmann propose une nouvelle solution : le Rideau à lames **Speed HSS 6530**, qui dispose d'un tablier à rupture thermique. Utilisable aussi bien en fermeture intérieure qu'extérieure, il est doté de nouvelles dimensions – dont les maximales de 6.500 x 6.000 mm conviennent pour les baies de hall plus larges –, et offre une vitesse d'ouverture optimisée (3 m/s),

tout en garantissant de réelles **économies d'énergie**. Grâce à son nouveau type d'enroulement en spirale, le rideau à lames HSS 6530 Hörmann s'avère très **silencieux et fiable**, pour des utilisations répétées.

Fort d'un réseau de plus de 50 succursales propres et de nombreux distributeurs dans plus de 30 pays, Hörmann est le leader européen dans la fabrication de portes, blocs-portes, huisseries et motorisations pour l'industrie, le tertiaire et l'habitat. Avec plus de 5000 collaborateurs et un CA total de 1 milliard d'euros, le Groupe Hörmann, en croissance constante, mise avant tout sur l'innovation, la qualité et la proximité client.

Pour toute information, documentation, liste des points de vente, s'adresser à :

Hörmann France

6, rue des Frères Montgolfier - BP 24 - 95501 Gonesse cedex
Tél. 01 34 53 42 20 - Fax. 01 34 53 42 21 - www.hormann.fr

Agence Schilling Communication

2, Place Cap Ouest - BP 169 - 17005 La Rochelle cedex
Tél. 05 46 50 15 15 - Fax 05 46 50 15 19
mail : agence.schilling@n-schilling.com - site : www.n-schilling.com