

Communiqué de presse - mai 2009



doc: Néopano

Particulièrement destiné à l'édification de bâtiment à hautes performances énergétiques, le nouveau système constructif Néomur[®], proposé par Néopano Construction en collaboration avec Knauf, se présente sous forme de Prémur polystyrène, composé de deux panneaux en polystyrène expansé reliés entre eux par une structure métallique.

Néopano et Knauf, présentent une maison passive en Prémur polystyrène Néomur[®]

Afin de concevoir et réaliser des bâtiments économes en énergie, confortables, sains et durables, les professionnels du bâtiment doivent désormais analyser globalement tout projet de construction, réfléchir sur l'implantation du bâtiment, son orientation, ses ouvertures, et surtout opérer des choix quant aux systèmes constructifs et équipements.

Pour répondre à ces nouvelles exigences, les systèmes constructifs se diversifient, s'affinent et ne cessent d'évoluer, c'est pourquoi Néopano, avec la participation de Knauf, présente une toute nouvelle solution technique d'isolation, le Prémur polystyrène Ultra 30 Néomur[®]. Démonstration réussie dans le cadre de la construction d'une maison individuelle passive dans le Val d'Oise !

Un système de construction simple, innovant et économique

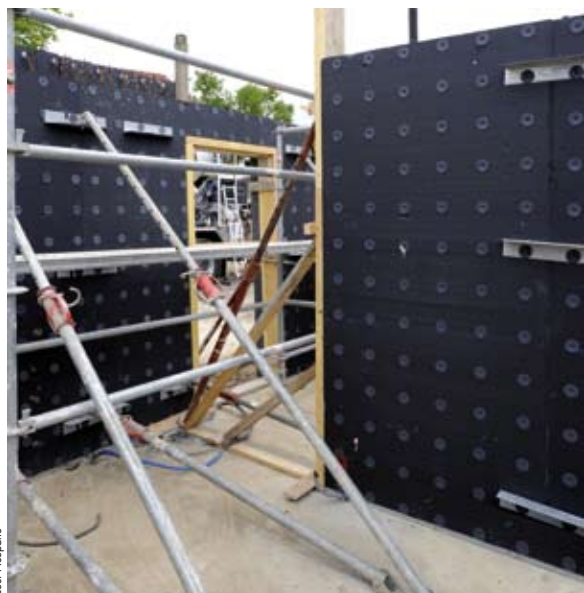


Si le procédé Néomur®, qui s'appuie sur le système de construction Plastbau® de la société suisse Plastedil, est utilisé avec succès depuis plus de 30 ans dans de nombreux pays, il vient d'arriver en France via la société Néopano, dont le partenaire principal est le Groupe Knauf. Ces systèmes de Prémur polystyrène, composés de deux panneaux en polystyrène expansé reliés entre eux par une structure métallique, sont assemblés afin de constituer l'armature qui servira au coulage du béton de la structure. Le Prémur polystyrène Ultra 30 Néomur® garantit une édification simple et rapide de bâtiments à hautes performances énergétiques.

Des bâtiments durables, respectueux de l'environnement

Totalement inscrite dans une démarche HQE®, la maison de la famille Alghisi préserve son gros œuvre des contraintes climatiques et de l'agressivité de l'air, avec une forte aptitude de l'enveloppe à réduire les déperditions de chaleur. Notons également que la construction privilégie l'utilisation de produits certifiés de qualité. L'impact positif du système constructif Néomur® s'avère également très apprécié avec une sécurité d'exécution éliminant tout risque d'erreur grâce au calepinage des panneaux, assurant à la clé un allègement sensible de la pénibilité lors de la mise en œuvre. Autre atout non négligeable, le système Néomur® s'inscrit parfaitement dans le cadre des chantiers propres avec une réduction sensible des déchets.

Notons que les coffres de volets roulants constituent généralement un point faible des maisons à basse consommation, leur coefficient U se situant entre 1,70 et 2,30 W/m².K. Sur ce chantier, les coffres de volets roulants sont intégrés dans le mur Néopano, avec un enroulement à l'extérieur, leur permettant alors de bénéficier d'une isolation de 50 mm de polystyrène expansé sur leur face intérieure et d'atteindre un coefficient U de 0,52 W/m².K, soit 4 fois plus performant.



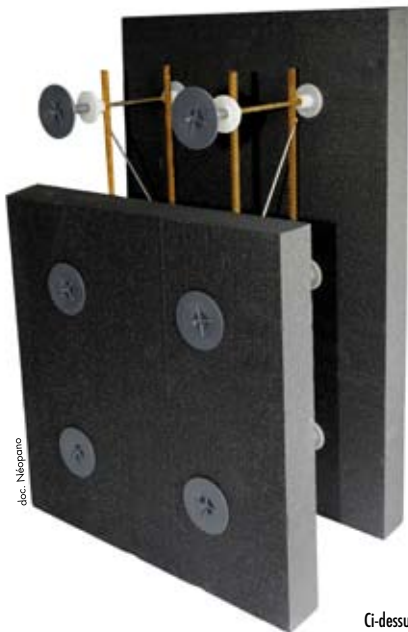
Ainsi Néomur® permet au maître d'ouvrage d'atteindre parfaitement ses exigences d'anticiper les réglementations thermiques futures et d'apporter une contribution citoyenne à la réduction des émissions de CO₂.

Ce projet fera également l'objet d'un suivi par Promotelec en Label Habitat Neuf, dans le cadre d'EDF Bleu Ciel.

◀ Livrés sur chantier, « prêts-à-l'emploi », les prémurs polystyrène Ultra 30 Néomur® se caractérisent par un montage simple et rapide, nécessitant l'intervention de seulement deux personnes.

	Réf RT 2005	Néomur®		
		5 x 15 x 5 R=3,29 m².K/W	5 x 15 x 10 R=4,93 m².K/W	5 x 15 x 15 R=6,58 m².K/W
A1 Surface des murs en contact avec l'extérieur, un local non chauffé ou le sol, y compris les parois verticales des combles	0,34 W/m².K	0,28 W/m².K	0,19 W/m².K	0,15 W/m².K
L8 Linéaire des planchers bas donnant sur l'extérieur	0,40 W/m².K	< 0,05 W/m².K	< 0,05 W/m².K	< 0,05 W/m².K
L9 Linéaire des planchers intermédiaires	0,55 W/m².K	< 0,05 W/m².K	< 0,05 W/m².K	< 0,05 W/m².K
U moyen (mur + linéiques) pour une maison R+1 en zone H1	0,53 W/m².K	0,30 W/m².K	0,21 W/m².K	0,17 W/m².K
Gain sur les déperditions des murs		43 %	60 %	68 %

De larges domaines d'applications du Néomur®



doc. Néopano

Développé pour la construction de bâtiments résidentiels, de bureaux ou d'établissements publics (y compris pour les ouvrages soumis à la réglementation incendie), le Prémur polystyrène Ultra 30 Néomur® s'applique sur tous les murs intérieurs et extérieurs, porteurs ou non, ainsi qu'en soubassement.

Son utilisation couplée avec des éléments de planchers Plastbau® permet aux professionnels de la construction de disposer d'un système de construction global innovant, aussi bien pour la réalisation de bâtiments à usages civils et militaires, que résidentiels (habitation, hôtellerie..), sociaux (écoles, hospitaliers, logements collectifs, salles de sport) ou encore industriels... Une solution constructive rapide, sûre et économique, qui s'inscrit en droite ligne avec le respect des normes environnementales actuelles et futures.

Notons que les éléments de construction Néomur® Plastbau® et les planchers Néohourdis Plastbau® peuvent également être utilisés séparément ou en association avec des matériaux « traditionnels ».

Ci-dessus, coupe du Prémur polystyrène Ultra 30 Néomur®

Une offre de produits à fort potentiel de développement

Aujourd'hui axée sur l'introduction du système constructif isolant Néomur® Plastbau en France, Néopano Construction travaille déjà en relation avec le département R&D de Plastedil et de Knauf, au développement de produits dérivés, liés soit à de nouvelles applications du Prémur polystyrène avec des matériaux tels que le bois, la magnésite, soit à des versions à base de polystyrène hautes performances thermiques pour le bâtiment... Des solutions qui viennent s'inscrire dans la stratégie d'accompagnement de l'évolution du secteur du bâtiment en termes de performances techniques et opérationnelles (pré-industrialisation en usine, services d'accompagnement, de formation et d'études).

Multifonctions, les panneaux du nouveau système constructif Néomur® de Néopano, fabriqués en collaboration avec Knauf, servent de banches lors du coulage du béton, puis de structures isolantes thermiques.



doc. Néopano

À propos de Néopano Construction

Fondé en octobre 2008 par Jean-Louis Chardenet, Néopano Construction est le seul fabricant et distributeur en France de Néomur[®], blocs de coffrage isolants en polystyrène expansé pour murs. Ce système constructif innovant sous licence Plastbau[®] permet d'assurer la construction en même temps que l'isolation. Simple et rapide à mettre en œuvre, Néomur[®] réduit sensiblement les coûts de construction du bâtiment, ainsi que les besoins énergétiques ultérieurs. Il répond à tous types d'ouvrages quelles qu'en soient l'architecture, la hauteur ou la finalité (maison individuelle, habitat collectif, bâtiment accueillant du public...).

À propos de Knauf

Avec 22.000 collaborateurs, une implantation dans plus de 35 pays et 5,5 milliards d'euros de chiffre d'affaires, la force du Groupe Knauf se déploie dans le monde entier et ouvre un avenir prometteur en phase avec le développement durable et les impératifs économiques d'aujourd'hui. Le Groupe s'illustre comme le 1^{er} producteur européen de plaques de plâtre, le 3^{ème} producteur européen de laine minérale, le 1^{er} transformateur mondial de polystyrène expansé.

À propos des Éco-bâtitisseurs d'Ile de France

Reprise en 2008 par Joël et Philippe Romanoz, fondateurs du BET Synapse Ingénierie spécialisé dans les économies d'énergie et la démarche HQE[®], la société Les Eco-bâtitisseurs d'Ile de France réalise la conception et la maîtrise d'œuvre de maisons d'architecte confortables, économes à l'usage et respectueuses de l'environnement. Un réseau national de partenaires, en cours de développement, reprend ce concept dans les autres régions.

MAITRE D'OUVRAGE

M et Mme Alghisi
64 rue du Colonel Fabien - 95390 Saint-Prix
Tél. 06 64 42 95 82
E-mail : c.alghisi@free.fr

ARCHITECTE

Roland KWIATKOWSKI - Atelier Bleu
27 rue Charles VII - 94130 Nogent sur Marne
Tél. 06 75 38 28 51
E-mail : atelierbleu@gmail.com.

MAITRE D'ŒUVRE

Philippe Romanoz
Les Eco-bâtitisseurs d'Ile-de-France
Tél. 06 07 26 81 04
E-mail : ecobatisseur-idf.pr@orange.fr

ENTREPRISE

Denis Léger
Style Bat
Tél. 06 18 29 26 48
E-mail : denis.leger4@wanadoo.fr

Fichiers numériques des visuels sur demande

Pour toute information complémentaire :

Knauf

Z. A. - 68600 Wolfgantzen
Tél. 03 89 72 11 12 - Fax 03 89 72 11 15
Site internet : www.knauf-batiment.fr

Néopano Construction

Patrick Harnois - 39 rue Gustave Eiffel - 89340 Villeneuve La Guyard
Tél. 06 31 63 65 03 - Fax. : 09 62 06 98 15
Site internet : www.neopano.com