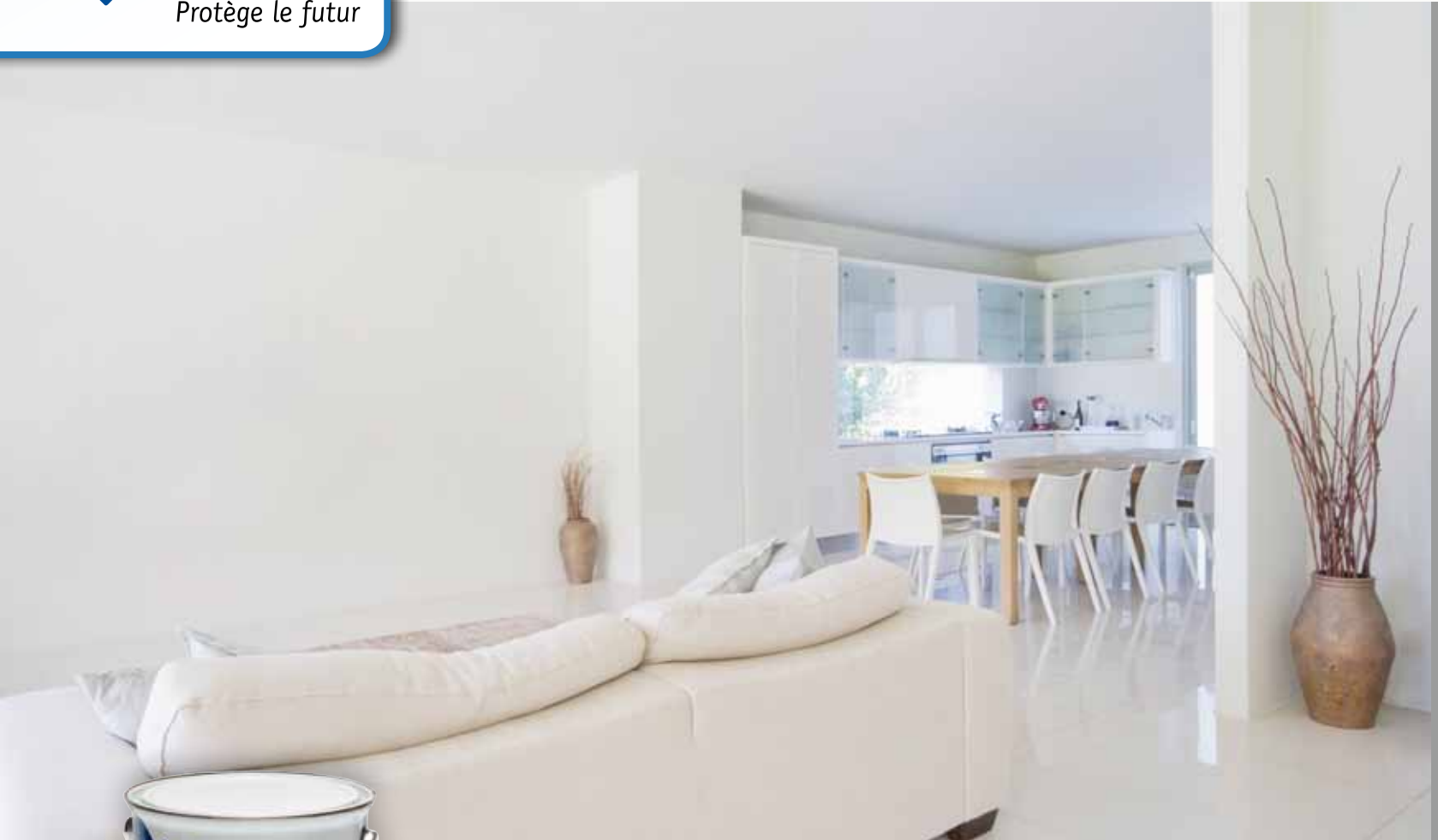


La gamme SigmA+ protège toujours + le futur !



La nouvelle gamme de peintures SigmA+ s'inscrit au cœur de l'engagement citoyen défendu par Sigma Coatings depuis de nombreuses années.

Avec la gamme SigmA+ (Prim, Mat et Velours), la marque de peintures Sigma Coatings du groupe PPG démontre une nouvelle fois qu'il est possible de rester performant et compétitif tout en intégrant une démarche concrète et ambitieuse en faveur de la santé et de l'environnement. Un engagement pionnier et exigeant, aujourd'hui apprécié par la note A+ au classement imposé par le Grenelle 2 de l'environnement concernant les émissions de substances polluantes dans l'air intérieur et par la certification Ecolabel européen.

Qualité de l'air préservée

La démarche environnementale est une réalité incontournable chez Sigma Coatings. Précurseur dans le développement de peintures environnementales, la marque « citoyenne » inscrit depuis longtemps ses offres dans le respect de l'homme et de son environnement. A l'heure où la législation française issue du Grenelle 2 de l'environnement impose un étiquetage spécifique sur les produits de peinture indiquant leurs émissions de substances polluantes, c'est logiquement que les peintures SigmaA+ se classent A+ en raison de leurs très faibles taux d'émissions.

Témoin de l'exigence élevée de la marque en matière de R&D, la gamme SigmaA+ atteint des taux de COV exceptionnellement bas. Selon les produits, ils sont inférieurs ou égaux à 2 g/l y compris après mise à la teinte. Des résultats qui se situent bien en deçà des taux tolérés par la Directive européenne. Les peintures SigmaA+ respectent ainsi le cadre de vie, la santé du peintre et de ses clients. Fidèle à son engagement historique, Sigma Coatings protège toujours + le futur.

La gamme SigmaA+ a, par ailleurs, obtenu la certification Ecolabel européen. Une reconnaissance des performances de l'offre Sigma Coatings puisqu'au-delà de la démarche respectueuse de l'environnement, ce label garantit également des qualités techniques aux produits. Cette certification vient récompenser la double exigence caractéristique de la politique de développement durable de Sigma Coatings : le respect de l'environnement associé à des performances toujours plus poussées.

Le partenaire idéal des chantiers

Composée d'une impression (SigmaA+ Prim) et de deux finitions (SigmaA+ Mat et SigmaA+ Velours), la gamme SigmaA+ est spécialement conçue pour les travaux d'intérieur, sur murs et plafonds.

En phase aqueuse, les 3 produits sont adaptés aux travaux courants (type B selon le DTU) en neuf comme en rénovation. De par leurs qualités environnementales, ils sont aussi les alliés indispensables à la réalisation de chantiers HQE® (Haute Qualité Environnementale).

La bonne opacité commune aux 3 produits leur permet de masquer les petits défauts du support.

Secs en 1 heure, recouvrables en 6 heures, SigmaA+ Mat et SigmaA+ Velours offrent au peintre l'avantage de pouvoir appliquer 2 couches dans la même journée.

Les rendements des deux produits de finition de la gamme SigmaA+ (9 à 12 m²/l pour SigmaA+ Mat, 9 à 12 m²/l sur supports lisses et 7 à 9 m²/l sur toiles de verre ou toiles à peindre pour SigmaA+ Velours) contribuent à une réduction appréciable des coûts.

Grâce à ces performances optimisées, Sigma Coatings témoigne de son engagement durable auprès des professionnels et de sa capacité à apporter des réponses concrètes et pertinentes à leurs contraintes de chantiers.



Application pratique...

Elaborées pour les professionnels, les peintures de la gamme Sigma+ s'inscrivent dans le respect des normes en vigueur. L'application des finitions se fait en 2 couches conformément à la réglementation du DTU pour les travaux courants (type B), à l'aide du matériel d'application classiquement utilisés par les peintres : brosse spécial acrylique, rouleau polyamide texturé 12 mm ou pistolet.

A noter que l'application de Sigma+ Velours sur toile de verre ou toile à peindre se caractérise par l'absence de tout collant résiduel (« tack »).

Avec des méthodes de mise en œuvre simplifiées, Sigma Coatings s'impose comme le partenaire idéal des travaux réussis. La marque s'applique ainsi à valoriser le savoir-faire des peintres.

Pour finitions esthétiques

Sigma+ Mat et Sigma+ Velours présentent une blancheur élevée et stable dans le temps, sans jaunissement, assurant ainsi la pérennité du rendu final.

Les deux finitions de la gamme, Sigma+ Mat et Sigma+ Velours, offrent un rendu esthétique contemporain, particulièrement en phase avec les tendances actuelles en décoration :

- La finition Sigma+ Mat présente ainsi un aspect mat régulier, au léger poché (brillant < 3 % sous 85° d'angle). Disponible en blanc, elle se décline également dans tous les tons pastel du nuancier REFLETS.
- La finition Sigma+ Velours se caractérise par un aspect poché fin satiné velouté (brillant de 10 % sous 60° d'angle). Sigma+ Velours est disponible en blanc et dans toutes les teintes du nuancier REFLETS.

Sigma+ Mat et Sigma+ Velours utilisent la technicité de mise à la teinte de la technologie Absolu System®.

Exigeante jusque dans la qualité des finitions esthétiques de sa gamme, Sigma Coatings défend ainsi un intérieur moderne, pour un cadre de vie naturellement sain et lumineux.



La législation environnementale

La législation française

Depuis 2010, la France applique la Directive européenne sur la réduction des composants organiques volatils.

En complément de cette Directive, la loi française sur la réduction des émissions dans l'air intérieur, issue du Grenelle 2 de l'environnement, oblige un étiquetage spécifique sur les produits de peinture, indiquant leurs émissions de substances polluantes.

Il y a 4 classes (A+, A, B, C), la classe A+ indiquant le taux d'émissions le plus faible.

Cet étiquetage est applicable à partir du 1^{er} janvier 2012 pour les nouveaux produits et au 1^{er} septembre 2013 pour les autres produits.



* Information sur le niveau d'émission de substances volatiles dans l'air intérieur, présentant un risque de toxicité par inhalation, sur une échelle de classe allant de A+ (très faibles émissions) à C (fortes émissions).

L'Ecolabel européen

Ce label européen garantit une efficacité technique, une limitation des rejets de substances toxiques, une réduction des risques pour l'environnement et une limitation des déchets.



La gamme Sigma+ :

une impression, deux finitions



Pour travaux courants
(finition B)



doc. Sigma Coatings

La gamme Sigma+	Sigma+ Prim	Sigma+ Mat	Sigma+ Velours
Définition	Impression à base de résines alkydes et acryliques	Peinture mate à base de résines acryliques en dispersion aqueuse	Peinture à base d'une dispersion de résines synthétiques, d'aspect satiné velours
Points forts	Respect de l'environnement et de la santé		
	Facile à appliquer	Esthétique conforme aux tendances actuelles	
Aspect du film	mat velouté semi-tendu	mat poché fin	satin velours poché fin
Brillant spéculaire	12% sous 85°	< 3% sous 85°	10% sous 60°
Rendement moyen	8 à 10 m ² /l	9 à 12 m ² /l	Supports lisses : 9 à 12 m ² /l Toiles de verre et à peindre : 7 à 9 m ² /l
Résistance à l'abrasion humide		Classe 2	Classe 2
Sec au toucher	6 heures	1 heure	1 heure
Recouvrable	24 heures	6 heures	6 heures
Teintes	Blanc	Blanc, teintes pastel du nuancier REFLETS	Blanc, teintes du nuancier REFLETS
Teneur en COV	maximum 1 g/l	maximum 1 g/l	maximum 2 g/l
Conditionnement	3 L - 15 L	1 L - 3 L - 15 L	1 L - 3 L - 15 L

Pour toute information complémentaire, s'adresser à :

Sigma Coatings

Immeuble Les Fontaines
10, rue Henri Sainte-Claire Deville
92565 Rueil-Malmaison Cedex
Tél. 01 57 61 00 00 – Fax 01 57 610 610

www.sigmacoatings.fr

Implantée en France depuis 1953 et intégrée au groupe PPG, Sigma Coatings propose une gamme complète de peintures professionnelles pour la façade, la décoration intérieure, le bois, le métal, le sol et l'ITE. Reconnue pour la qualité de ses produits et pour son engagement dans le respect de l'environnement, la marque est distribuée via un réseau de plus de 100 distributeurs de peintures et de grossistes en décoration. Sigma Coatings anticipe les directives européennes en réduisant la teneur en COV de ses produits, et poursuit sa politique d'innovation en développant de nouvelles références conjuguant performances techniques, respect de l'homme et de son environnement.



11, boulevard du Commandant Charcot - 17440 Aytré
Tél. 05 46 50 15 15 - Fax 05 46 50 15 19
Courriel : agence.schilling@n-schilling.com
www.n-schilling.com



Visuels téléchargeables sur le site www.n-schilling.com ou sur demande