

2016
NOUVEAUTÉ



PU

PSE

avril 2016

COMMUNIQUÉ DE PRESSE

doc. Knauf

La nouvelle exclusivité Knauf Mur-B2i[®], une gamme complète et polyvalente pour l'isolation intégrée des murs béton coulé ou préfabriqué (prémurs). Proposés en deux versions (21 références), Knauf Thane Mur-B2i[®], PU (polyuréthane) et Knauf XTherm Mur-B2i[®] (Rc60 SE et Rc120 SE), PSE (polystyrène expansé), affichent des performances thermiques élevées, une excellente résistance à la compression assortie d'une protection des panneaux contre toute agression extérieure, avec une élimination des ponts thermiques. Source de compétitivité, la mise en œuvre simple et rapide de Knauf Thane Mur-B2i[®] et de Knauf XTherm Mur-B2i[®] garantit également une maîtrise totale des chantiers.

Grâce à Knauf Mur-B2i[®] les murs béton ont trouvé leur isolation intégrée

RT 2012, BBC, BEPOS, Maison passive... La recherche de performances énergétiques ne cesse de progresser démontrant notamment le rôle essentiel de l'isolation dans les différents corps d'état. Une tendance forte du marché de la construction que Knauf, pionnier et acteur majeur du

bâtiment, avait anticipée, voici déjà de nombreuses années, en lançant son offre globale réunissant des matériaux et systèmes constructifs conciliant innovation et performances techniques.

SCHILLING
communication

CONTACT PRESSE

Agence Schilling Communication
11, boulevard du Commandant Charcot - 17440 Aytré
Tél. 05 46 50 15 15 - Fax 05 46 50 15 19
agence.schilling@n-schilling.com - www.n-schilling.com

COMMUNIQUÉ ET VISUELS EN LIGNE

www.n-schilling.com

OU SUR DEMANDE

agence.schilling@n-schilling.com

L'isolation intégrée des murs béton

Très présent dans tous les types de construction, avec notamment 50 % des murs de façade réalisés en béton banché dans l'habitat collectif et 28 % dans les bâtiments non résidentiels, le béton fait également une percée avec les prémurs* (6 % des murs de façade), au travers d'offres de plus en plus sophistiquées. Une tendance qui devrait se développer sur tous les marchés, en parallèle à une certaine automatisation des process.

Le béton connaît également un bel essor dans la construction de grandes maisons d'architectes, où il est particulièrement apprécié pour sa grande liberté d'expression.

Attentif aux évolutions de ces marchés, Knauf persiste et signe une nouvelle exclusivité apportant un choix de solutions spécifiques d'isolation intégrée des murs en béton coulé et prémurs, l'offre **Knauf Mur-B2i®**.

Knauf est le seul fabricant à proposer une offre complète, polyvalente et complémentaire de panneaux, déclinée

en 2 variantes et 21 références PU (polyuréthane), Knauf Thane Mur-B2i®, et PSE (polystyrène expansé), Knauf XTherm Mur-B2i® (Rc60 SE et Rc120 SE), affichant toutes deux un brillant palmarès : **performances thermiques, comportement au feu (PSE), résistance à la compression de 120 kPa et 60 kPa.**

Constitués de matériaux isolants et compétitifs, intégrés entre deux voiles de béton les gammes Knauf Mur-B2i®, garantissent **une isolation efficace, assortie d'une protection des panneaux contre toute agression extérieure, en éliminant également les ponts thermiques.**

Autres points forts de ces gammes, une compétitivité assurée par **une parfaite maîtrise et une simplification des chantiers, qu'il s'agisse de béton coulé sur place ou de prémurs.**

**Prémur concept venu d'Allemagne apparu en France voici une dizaine d'années.*

Application en prémur



© FERRE Groupe

Application en béton coulé



© Procédé GBL®

Découverte des solutions Knauf Mur-B2i®

■ Knauf Thane Mur-B2i®

Knauf Thane Mur-B2i® est un panneau à bords droits, composé d'une âme en mousse rigide de polyuréthane et de deux parements composites kraft, conforme à la norme NF EN 13165. De dimensions 2 500 x 1 200 mm, Knauf Thane Mur-B2i® se décline en 7 épaisseurs standards (80/90/101/120/141/152/160 mm) avec la possibilité de fabrications spéciales dans d'autres épaisseurs et longueurs... le sens du service Knauf !

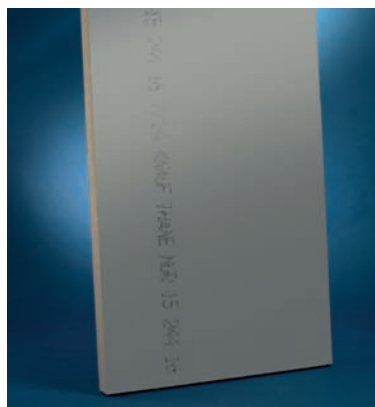
Concentré de performance, Knauf Thane Mur-B2i® est doté de **la résistance thermique la plus élevée du marché, dans une épaisseur réduite (R= 7,40 m².K/W en ép. de 160 mm), dégageant ainsi un gain d'espace.**

Applications de Knauf Thane Mur-B2i® :

- Isolation incluse dans les voiles de prémurs, sous Avis Technique, sans limite de hauteur de coulage dans le cas du béton Prêt à l'Emploi (BPE).

- Isolation entre voiles de béton coulés en place :

- coulage d'un voile : pas de hauteur limite dans le cas du BPE, limité à 5 m dans le cas d'un Béton Autoplaçant (BAP) (calcul à partir de la pression lithostatique du béton de densité 2,4).



CARACTÉRISTIQUES TECHNIQUES Knauf Thane Mur-B2i®

Dimensions : 2 500 x 1 200 mm

Épaisseurs : 80/90/101/120/141/152/160* mm

*Autres épaisseurs et autres longueurs disponibles sous condition de délai et de quantités minimales

Bords : droits

Conductivité thermique : 0,022 W/(m.K)

Performances thermiques : certificat ACERMI n° 07/007/678

Résistance mécanique utile Rc : 120 kPa

Tolérance d'épaisseur : T2

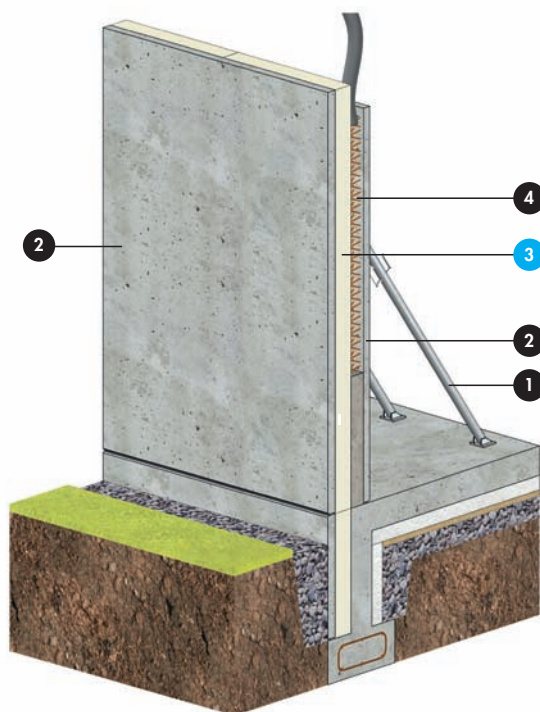
Résistance à la diffusion de vapeur d'eau - Z : 45 à 200

Mise en œuvre :

- conformément à l'Avis Technique et à la Fiche Système Knauf
- la pression lithostatique du béton qui s'exerce en phase de coulage sur le panneau ne doit pas dépasser sa résistance à la compression (Rc)

Norme NF EN 13165

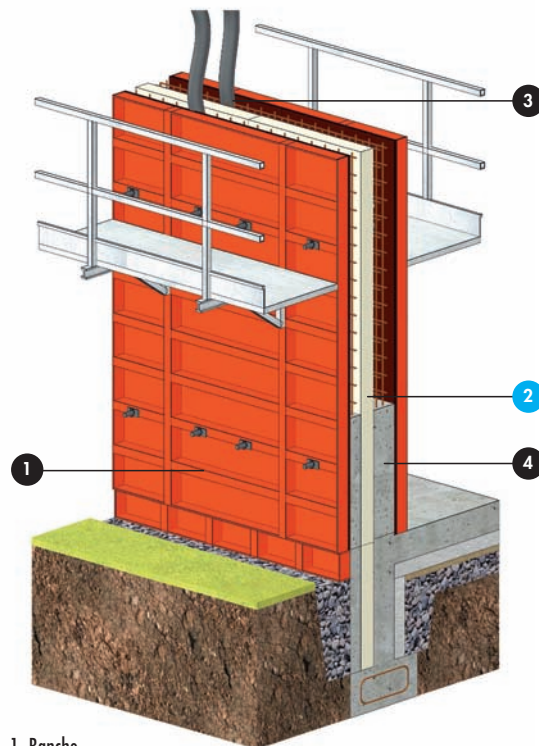
Application en prémur



1. Étais
2. Parois préfabriquées en béton armé reliées par des connecteurs
3. Isolant Knauf Thane Mur-B2i®
4. Cavité remplie de béton sur chantier

doc. Knauf

Application en béton coulé



1. Banche
2. Isolant Knauf Thane Mur-B2i®
3. Coulage du béton
4. Béton armé

doc. Knauf

CARACTÉRISTIQUES TECHNIQUES
Knauf XTherm Mur-B2i®

Dimensions : 2 500 x 1 200 mm

Épaisseurs : 80/100/120/140/160/180/200* mm

*Autres épaisseurs et autres longueurs disponibles sous condition de délai et de quantités minimales

Bords : droits

Réaction au feu : Euroclasse E

Conductivité thermique : 0,031 W/(m.K)

Performances thermiques : certificat ACERMI n° 07/007/494 et n° 07/007/732

Résistance mécanique utile Rc :

Knauf XTherm Mur-B2i® Rc60 SE : 60 kPa

Knauf XTherm Mur-B2i® Rc120 SE : 120 kPa

Transmission de vapeur d'eau - μ : 30 à 70

Mise en œuvre :

- conformément à l'Avis Technique et à la Fiche Système Knauf

- la pression lithostatique du béton qui s'exerce en phase de coulage sur le panneau ne doit pas dépasser sa résistance à la compression (Rc)

Norme NF EN 13163

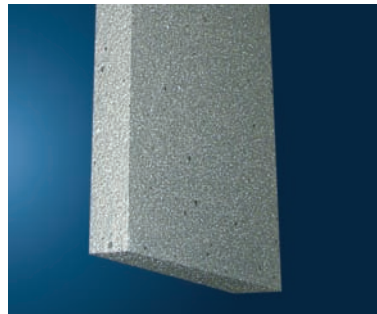
■ **Knauf XTherm Mur-B2i®**

Knauf XTherm Mur-B2i®, panneau isolant en polystyrène expansé gris, ignifugé, conforme à la norme NF EN 13163, offre le meilleur rapport résistance à la compression/prix.

Il se décline en deux versions Knauf XTherm Mur-B2i® Rc60 SE destiné aux applications en prémurs et Knauf XTherm Mur-B2i® Rc120 SE conçu pour le béton coulé entre deux voiles.

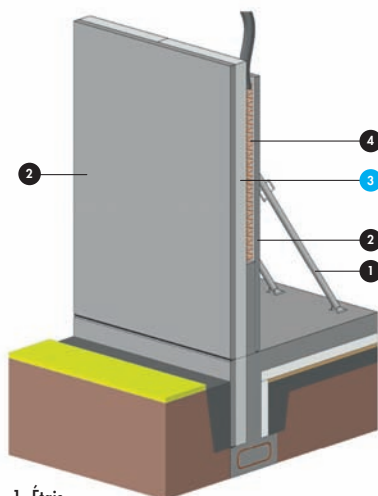
De dimensions 2 500 x 1 200 mm, Knauf XTherm Mur-B2i® est proposé en 7 épaisseurs standard (80/100/120/140/160/180/200 mm) avec la possibilité de fabrications spéciales dans d'autres épaisseurs et longueurs.

Application incluse dans les voiles de prémurs sous Avis Technique sans limite de hauteur de coulage dans le cas du béton prêt à l'emploi (BPE).



doc. Knauf

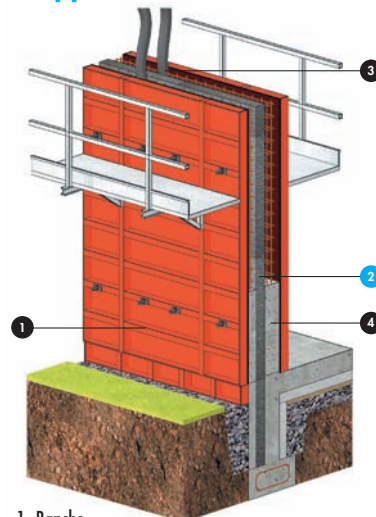
Application en prémur



1. Étais
2. Parois préfabriquées en béton armé par des connecteurs
3. Isolant Knauf XTherm Mur-B2i® Rc60 SE / Rc120 SE
4. Cavité remplie de béton sur chantier

doc. Knauf

Application en béton coulé



1. Banche
2. Isolant Knauf XTherm Mur-B2i® Rc60 SE / Rc120 SE
3. Coulage du béton
4. Béton armé

doc. Knauf

Knauf
Thane Mur-B2i®
51TW3F



Knauf
XTherm Mur-B2i®
AHJ7N2



Avec 26 500 collaborateurs, une implantation dans 70 pays et 6,4 milliards d'euros de chiffre d'affaires (2014), le Groupe Knauf s'affirme aujourd'hui comme l'acteur incontournable des marchés de la construction sèche dont il a toujours su anticiper les besoins. Planchers, sols, murs, cloisons, plafonds, étanchéité, isolation par l'extérieur... L'Offre Globale Knauf présente une large gamme de solutions et produits pour satisfaire toutes les attentes des acteurs du bâtiment.



Pour toute information complémentaire

Knauf
ZA - 68600 Wolfgangentzen
Tél. 03 89 72 11 16 - Fax 03 89 72 11 15
www.knauf-batiment.fr

Visuels téléchargeables sur le site

www.n-schilling.com

ou sur demande