

Projet MAETAN

Thaïlande

2012... 2016...

Avec VOUS, l'Aventure continue !

Projets Solidaires 
Villages Karens


SAINT-GOBAIN
INITIATIVES
FONDATION D'ENTREPRISE

 **weber**
SAINT-GOBAIN

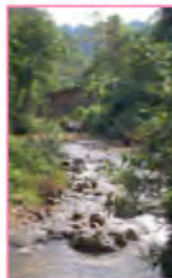
Souvenez-vous

L'association **Projets Solidaires Villages Karens**, créée en 2011 par des salariés Weber soutient le projet de construction d'une école et d'une crèche dans 2 villages Karens, dans le nord de la Thaïlande

avec l'aide de Saint-Gobain Initiatives, de Weber Solidaire et de la mobilisation sur les sites de salariés Weber

2012

Projets Solidaires 
Villages Karens



Pour les aider, rejoignez-nous !



Reconstruction d'une école de 170 élèves au village de Poblaki



Construction d'une crèche au village de MaeWae



Reconstruction des sanitaires de l'école du village de MaeWae

Sur place

2012

15 salariés Weber France ont pu participer activement à ces chantiers en aidant aux **travaux de finition** (carrelage, sanitaires, peinture...) et vivre 10 jours dans les villages de Mae Wae et Poblaki avec les villageois, leurs enfants et des collègues de SG Weber Thaïlande



2016

Avec VOUS, l'Aventure continue !

Projets Solidaires 
Villages Karens



Nouveau Projet à MAETAN (Thaïlande)

Avec les Missions Etrangères de Paris, nous soutenons la **construction d'un centre d'hébergement** pour les jeunes adolescent(e)s karens qui souhaitent poursuivre leurs études secondaires au lycée de Maetan (loin de leurs villages et de leurs familles) et leur permettre ainsi d'étudier dans de bonnes conditions.



2016

Avec VOUS, l'Aventure continue !

Projets Solidaires 
Villages Karens

Etape 1



En octobre 2015,
notre dossier a reçu
**soutien financier de la
Fondation SG Initiatives**

**LES TRAVAUX SERONT
REALISES EN 2016 - 2017**

Etape 2



Financer des **travaux de
 finition et l'achat de mobilier
 et d'équipement** pour ce
centre



Permettre à une douzaine de
salariés volontaires de
participer à ce chantier sur
place en février 2017



2016

Avec VOUS, l'Aventure continue !

Projets Solidaires 
Villages Karens



Le Centre d'accueil
6 bâtiments
financés par différents
mécènes

Participer aux
travaux
sur place
avec un groupe
de salariés



Notre projet
Financer les 2
bâtiments
pour les lycéens
Garçons/ Filles



2016

Avec VOUS, l'Aventure continue !

Notre équipe

Projets Solidaires
Villages Karens



Nicolas ROYER - SV



Valérie FERS - SN

N'hésitez pas à
nous contacter
pour en savoir
plus...

... et soutenez
notre projet
😊

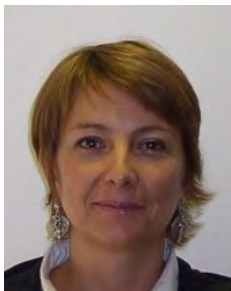
On compte
sur VOUS !!!



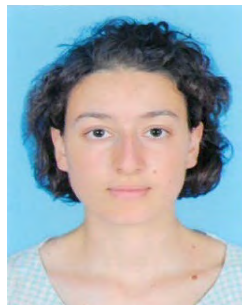
Samir BENDJEDDOU - SN



Annie MARCEL- SN



Delphine QUENEAU - BL



Marie Paule MATTA- SN



Alexandra GARRIGUE- SN



Dominique OLIVEIRA- AL

Projet MAETAN

Thaïlande

2016...

Avec VOUS, l'Aventure continue !

Merci et à bientôt

Projets Solidaires 
Villages Karens


SAINT-GOBAIN
INITIATIVES
FONDATION D'ENTREPRISE

 **weber**
SAINT-GOBAIN