



COMMUNIQUÉ DE PRESSE
SEPTEMBRE 2020

KNAUF FRANCE INVESTIT DANS UNE NOUVELLE USINE DE PLAQUES DE PLÂTRE À FOS-SUR-MER



Doc. Knauf

SCHILLING
communication

CONTACT PRESSE

Agence Schilling Communication

11, boulevard du Commandant Charcot - 17440 Aytré

Tél. 05 46 50 15 15

agence.schilling@n-schilling.com - www.n-schilling.com

COMMUNIQUÉ ET VISUELS EN LIGNE

www.n-schilling.com

OU SUR DEMANDE

agence.schilling@n-schilling.com

N°1 mondial de la plaque de plâtre (*), le Groupe Knauf annonce l'acquisition, en partenariat avec le Groupe F-SCOTT, de BMG Holding France, société porteuse d'un projet industriel pour la production de plaques de plâtre en France.

Cette opération, pilotée par Dominique Bossan, CEO Knauf Western Europe & Latin America, et Christine Muscat, Directeur Général de Knauf France, permet de déclencher immédiatement un investissement industriel de 60 millions d'euros, pour la construction d'une usine de plaques de plâtre basée sur le port de Fos-sur-Mer (13).

Pour Dominique Bossan : « Le Groupe Knauf souhaite, à travers ce projet d'envergure, accompagner le développement annoncé du marché français de la plaque de plâtre avec des outils de production de dernière génération. »

Établi sur un terrain de 6 hectares au sein du complexe industrialo-portuaire de Fos-sur-Mer, ce prochain site de production Knauf de 20 000 m² couverts affichera une capacité annuelle de 30 millions de m² de plaques de plâtre, avec, à la clé, la création de 70 emplois directs d'ici à 2023 et bien plus indirects.

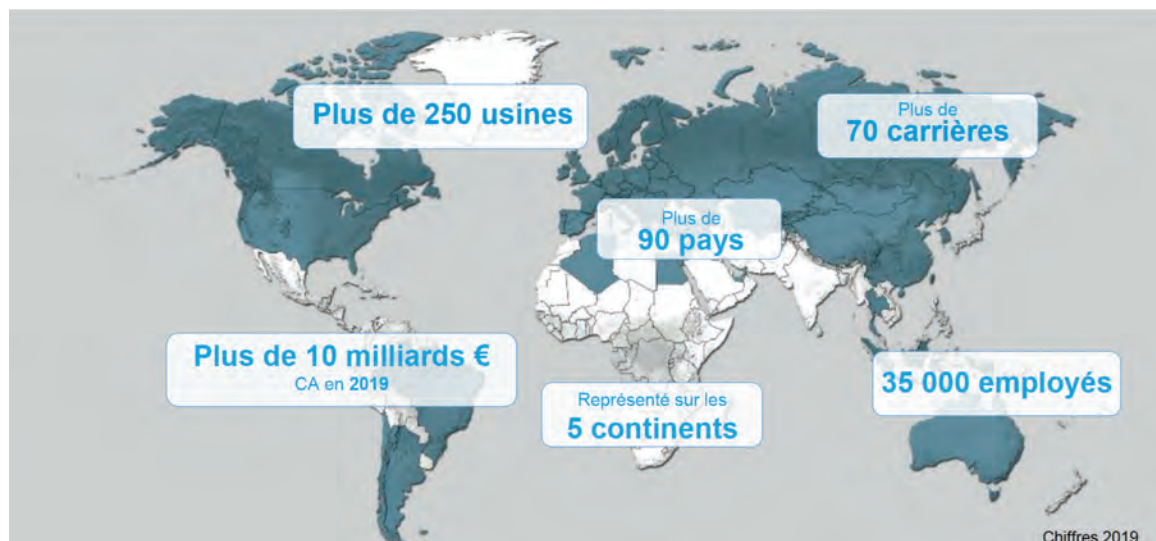
* Source Bulletin Global Gypsum, juillet 2020

KNAUF, UNE ENTREPRISE FAMILIALE AU RAYONNEMENT INTERNATIONAL

Fondé en 1932, le Groupe Knauf s'est historiquement fait connaître par l'extraction et l'exploitation du gypse en Allemagne. C'est en 1958 que la société se lance dans la production industrielle de plaques de plâtre, avec le développement et le succès qu'on lui connaît aujourd'hui et sa position de leader. **Avec plus de 80 usines de plaques de plâtre à travers le monde**, cette branche représente aujourd'hui plus de la moitié de l'activité de Knauf, groupe familial qui compte aujourd'hui 35 000 collaborateurs répartis dans plus de 90 pays pour un chiffre d'affaires de plus de 10 milliards d'euros.

De l'entreprise familiale au leader mondial, les fondements de la réussite de Knauf reposent sur :

- son **esprit d'entreprise**, avec une nature pionnière et tournée vers l'innovation ;
- son **expertise**, pour imaginer et développer des solutions de qualité optimale au plus près des besoins des marchés ;
- l'**engagement** des femmes et des hommes de Knauf au service de leurs clients et partenaires.



Présent sur le marché français depuis 1984, Knauf France s'appuie sur 13 unités de production, chacune hautement spécialisée, pour réaliser près d'un demi-milliard d'euros de chiffre d'affaires.

Expert de l'isolation et de l'aménagement intérieur, Knauf France met tout son savoir-faire à disposition des professionnels afin de

leur proposer une offre complète en **plaques de plâtre, panneaux isolants en polystyrène expansé, polyuréthane et laine de bois.**

L'ensemble des activités de Knauf en France classe d'ailleurs notre pays 4^{ème} du Groupe Knauf en termes de chiffre d'affaires après les États-Unis, l'Allemagne et la Russie.

13 UNITÉS DE PRODUCTION EN FRANCE



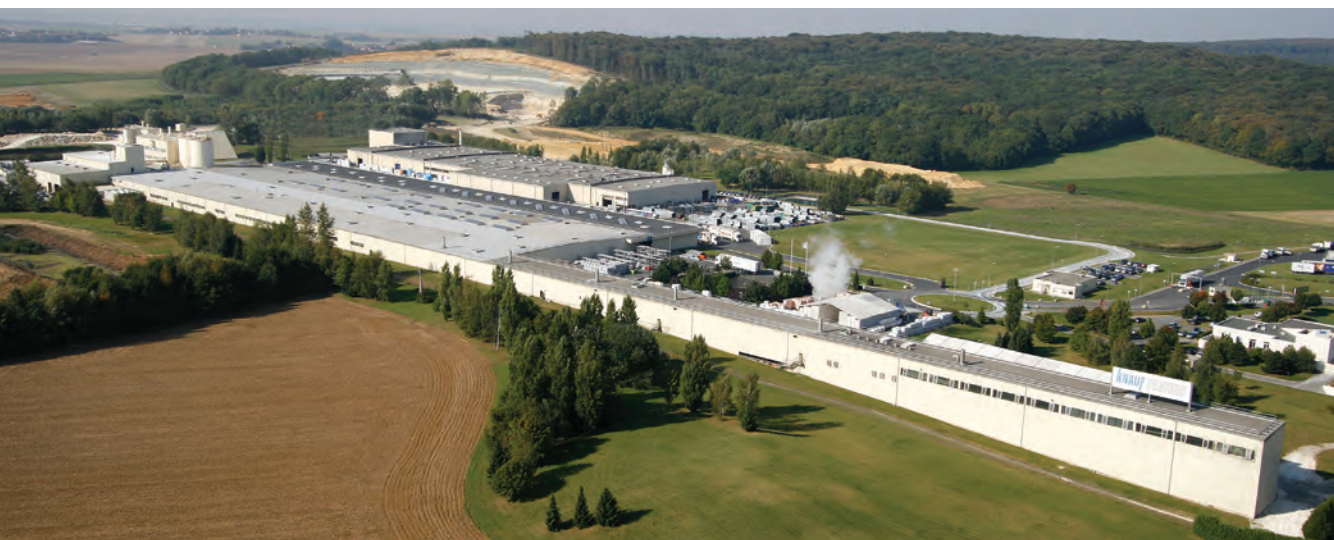
- SITES PSE**
Transformation de polystyrène expansé et complexage
- KNAUF ISBA**
Production de panneaux polyuréthane
- PROFILÉS POUR CLOISONS ET ACCESSOIRES**
Production de rails et montants
- KNAUF PLÂTRES**
Extraction du gypse et production de plaques de plâtre
- KNAUF FIBRE**
Production de laine de bois
Exploitation située au plus près des forêts
- MATIÈRES PREMIÈRES**
Extraction d'anhydrite

KNAUF, SE DONNE LES MOYENS D'ANTICIPER LE DÉVELOPPEMENT DU MARCHÉ FRANÇAIS

Pour répondre aux besoins du marché tricolore de la plaque de plâtre, estimé à près de 300 millions de m², Knauf France dispose, à ce jour, de toute l'expertise de son site Knauf Plâtres à Saint-Souplets (77).

D'une capacité annuelle de 50 millions de m², l'activité de Knauf Plâtres est complétée par l'approvisionnement d'une unité de production spécialement dévolue à Guixers en Catalogne (Espagne).

Dans un contexte économique incertain, **Knauf fait le choix de la création d'emplois et d'une nouvelle implantation en France.**



KNAUF FOS-SUR-MER : UN FUTUR SITE KNAUF DÉDIÉ À LA PRODUCTION KNAUF POUR LE MARCHÉ FRANÇAIS

Knauf France confirme donc aujourd'hui l'acquisition de la société BMG Holding France, précédemment détenue par le groupe suisse BMG, qui préparait cet investissement industriel en France.

Cet investissement de 60 millions d'euros se concrétisera par la pose de la première pierre d'ici fin 2020. Cette nouvelle usine, dotée des outils de production de dernière génération, sera opérationnelle fin 2022 pour une commercialisation dès début 2023.

Une étude d'impact environnemental est en cours depuis plusieurs mois.

Celle-ci vise à déterminer les actions nécessaires à mener pour assurer la protection de l'écosystème (faune et flore).

Grâce à cette nouvelle unité de Fos-sur-Mer, Knauf France servira plus efficacement ses clients négociés et GSB du Sud de la France, le Nord étant desservi par l'usine de Saint-Souplets.

Cette stratégie permettra de réduire l'empreinte carbone, grâce à un transport plus vertueux des matières premières (300 000 tonnes de gypse à pleine production) acheminées par bateaux en provenance de sites Knauf du bassin méditerranéen (Espagne et Maroc).



Pour Christine Muscat, Directeur Général Knauf France :

« Cet investissement constitue un marqueur fort de l'ambition du Groupe Knauf en France. Knauf se donne les moyens d'encore mieux servir ses clients et d'accompagner ses partenaires dans leur croissance. Le Groupe affirme ainsi sa confiance dans le développement futur du marché français et du "Fabriqué en France".

DUCTION DE TOUTE LA GAMME DE PLAQUES DE PLÂTRE

Cette **économie environnementale** se déclinera aussi lors de la distribution des plaques de plâtre, en réduisant les distances parcourues pour la livraison.

Autres atouts de ce site, le port de Fos-sur-Mer (10 000 hectares) dispose déjà d'un hub multimodal reconnu qui le différencie des ports concurrents de Méditerranée. Il revendique d'ailleurs, sur ses 3 millions de m² d'entrepôts, la gestion de 79 millions de tonnes de marchandises par an. Outre des connexions ferroviaires nationales et européennes régulières, il est en effet directement connecté au Rhône pour desservir l'axe Rhône/Saône.

Le port de Fos-sur-Mer, par route, mer ou fleuve est ainsi parfaitement structuré pour l'industrie ; l'assurance, pour Knauf, de flux réguliers, sûrs et vertueux.

Ce futur site de Knauf Fos-sur-Mer, résolument tourné vers l'avenir, produira **l'intégralité des références de plaques de plâtre de l'offre Knauf** et permettra également d'anticiper les réponses aux besoins croissants du marché : confort acoustique, résistance mécanique, qualité de l'air intérieur, résistance au feu, ergonomie de mise en œuvre, productivité sur chantier, recyclabilité et recyclage...

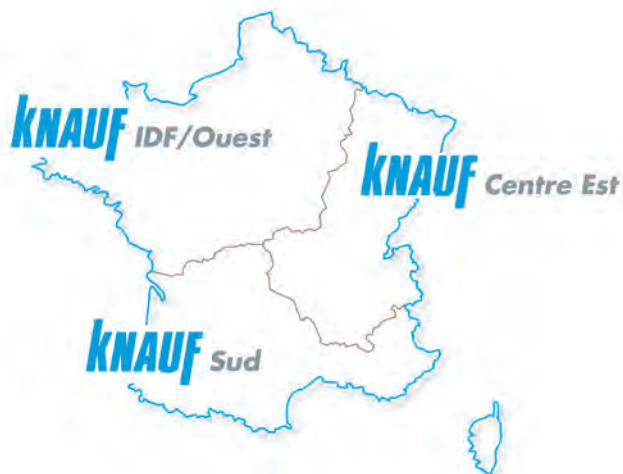


KNAUF FRANCE EN CHIFFRES

- **760 collaborateurs**
- **1 usine d'extraction du gypse** et production de plaques de plâtre, Knauf Plâtres à Saint-Souplets (77)
- **2 usines de production de rails et montants**, Richter à Saint-Souplets (77) et à Creutzwald (57)
- **7 sites de production de PSE** (polystyrène expansé) répartis sur tout le territoire
- **1 usine de production de panneaux de polyuréthane**, Knauf Isba à Auxerre (89)
- **1 usine de production de laine de bois**, Knauf Fibre à La Côte (70)
- **1 site d'extraction d'anhydrite**, l'Anhydrite Lorraine à Koenigsmacker (57)
- **1 site de fabrication de matières premières PSE**, Gabriel Technologie à Baudour (Belgique)
- **1 Pôle Recherche & Développement** basé à Ungersheim (68) avec 28 collaborateurs

UNE ORGANISATION DES RÉGIONS KNAUF REPENSÉE

Afin de renforcer encore ses services aux clients et de fluidifier les échanges sur le territoire national, Knauf France a remanié son organisation en juin avec désormais 3 filiales régionales (vs 5 précédemment). Commercialement, ces modifications sont totalement transparentes pour les clients car l'ensemble de leurs interlocuteurs (commerciaux, chargés d'affaires, assistantes commerciales et directeurs régionaux) leur sont toujours dédiés.



KNAUF FRANCE Spécialiste de l'isolation et de l'aménagement intérieur, Knauf France met son expertise au service des professionnels afin de leur proposer une offre complète de solutions dont l'excellence et les performances techniques sont reconnues. Producteur de plaques de plâtre, de panneaux isolants en polystyrène expansé, polyuréthane et laine de bois, Knauf France propose une gamme de produits innovante, en phase avec les évolutions du secteur de la construction et répondant aux enjeux des bâtiments de demain.



Pour toute information complémentaire

Knauf - ZA - 68600 Wolfgantzen

Tél. 03 89 72 11 16

www.knauf.fr



Visuels téléchargeables sur le site

www.n-schilling.com

ou sur demande

agence.schilling@n-schilling.com