

# Weber élargit son offre ITE biosourcée avec webertherm XM fibre de bois

Fort de son programme « VertEtFier » et de sa gamme de produits & services « Les éco-engagés », Weber affirme sa volonté de développer des produits toujours plus respectueux de l'environnement.

En complément du premier système d'Isolation Thermique par l'Extérieur avec isolant naturel en liège développé en 2017, webertherm XM natura, Weber lance aujourd'hui une seconde solution ITE biosourcée, fabriquée en France, à base de fibre de bois. Particulièrement accessible en termes de budget, webertherm XM fibre de bois permet de réaliser des bâtiments sains, confortables, économes en énergie, tout en préservant l'environnement.

## Un isolant à faible impact environnemental et naturellement performant

Le nouveau système d'Isolation Thermique par l'Extérieur **webertherm XM fibre de bois**, destiné aux supports maçonnés et, sous certaines conditions, aux ossatures bois, intègre des panneaux conçus à partir de chutes de bois (celui-ci étant issu de forêts françaises certifiées et gérées durablement), broyées et agglomérées avec de la résine. Un sous-enduit à la chaux aérienne s'y associe et un large panel de finitions (silicates, organiques, minérales minces et semi épaisses) allie technique et esthétique.

Cette utilisation d'un isolant fibre de bois participe à la réduction des gaz à effet de serre et diminue l'empreinte environnementale du bâtiment, tout en assurant le bien-être des occupants, critères fondamentaux de la future réglementation RE 2020.

Sa faible **conductivité thermique** de 0,039 W/(m.K) certifiée Keymark ainsi que sa forte **capacité thermique massique** de 2100 J/(kg.K) confèrent à **webertherm XM fibre de bois** des performances d'isolation optimales (stockant les calories durant la journée pour les restituer vers l'extérieur durant la nuit). Ce confort thermique vaut en hiver, bien sûr, mais aussi en été, favorisant la conservation du frais lors de pics de chaleur. Rappelons que le bois a la faculté de réguler l'humidité, évitant la prolifération de moisissures par exemple, pour un air intérieur plus sain.

Si son excellente perméabilité à la vapeur d'eau en fait l'allié de la rénovation des bâtis anciens, **webertherm XM fibre de bois** s'avère également une ITE à valeur ajoutée pour toutes constructions neuves, en résidentiel (maison individuelle ou logement collectif) comme en tertiaire.

Classé A+, à faible émission de COV, **webertherm XM fibre de bois** garantit, là-encore, une qualité de l'air intérieur optimale.

Enfin, validé par un test lepir2, ce système ne requiert aucun aménagement en bandes coupe-feu, confirmant son excellent comportement en cas d'incendie (classement B-s1, d0).

Côté chantier, les panneaux **webertherm XM fibre de bois** présentent l'avantage d'un format 80 x 40 cm qui rend facile leur manipulation sur les échafaudages et accroît leur simplicité de mise en œuvre. Celle-ci, d'ailleurs, respecte les méthodes habituelles de travail des artisans poseurs.

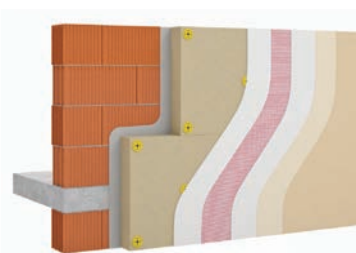
Soulignons enfin qu'une FDES est en cours, attendue d'ici la fin de l'année, ce qui permettra à **webertherm XM fibre de bois** de répondre aux critères de certifications environnementales des bâtiments telles que LEED, BREEAM et HQE.



doc. Weber

Le système ITE webertherm XM fibre de bois se compose de panneaux conçus à partir de chute de bois, d'un sous-enduit à la chaux aérienne et propose un vaste panel de finitions (aspects et couleurs), conjuguant performances techniques et atouts esthétiques.

## #VertEtFier



### Caractéristiques techniques d'un panneau destiné aux supports maçonnés :

Conductivité thermique ( $\lambda$ ) = 0,039 W/(m.K)  
Capacité thermique massique ( $C_p$ ) = 2100 J/(kg.K)  
Coefficient de diffusion de vapeur d'eau ( $\mu$ ) = 3  
Densité d'un panneau = 115 kg/m<sup>3</sup>

### Tarif indicatif :

En pose calée chevillée avec un isolant de 145 mm (pour obtention Résistance Thermique de 3,7 afin d'atteindre le palier pour crédit d'impôt)  
Hors travaux annexes (élargissement appuis de baie, extension toiture.)  
Environ 100 à 150 euros HT/m<sup>2</sup>

Pour toute information complémentaire :

**SAINT-GOBAIN WEBER FRANCE**

2-4, Rue Marco Polo - 94370 Sucy-en-Brie

Contact : Frédéric Sevestre - [frederic.sevestre@saint-gobain.com](mailto:frederic.sevestre@saint-gobain.com)

[www.fr.weber](http://www.fr.weber) - Application smartphone : **Saint-Gobain Weber**

Rejoignez-nous sur les réseaux sociaux : [Twitter](#) [Facebook](#) [YouTube](#)

