

KNAUF NEXTherm® MUR-B2i : L'ISOLATION TRÈS BAS CARBONE DES MURS BÉTON À ISOLATION INTÉGRÉE

Dans la logique du lancement de Knauf NEXTherm®, la nouvelle génération d'isolant PSE très bas carbone issue de la valorisation de la biomasse, Knauf lance NEXTherm® Mur-B2i, une solution très bas carbone dévolue aux murs béton à isolation intégrée (prémurs ou béton coulé en place) pour tous types de bâtiments.

Cette nouvelle génération de polystyrène expansé fait appel à la valorisation des ressources de la biomasse et plus précisément de déchets organiques ou forestiers. Ce nouveau PSE, produit à partir de bio-naphta et biogaz (avec une certification de l'intégralité de la chaîne selon référentiel RedCert²), améliore encore le cercle vertueux des PSE Knauf. Il permet ainsi d'atteindre un équilibre idéal entre **performances environnementales fortes**, avec notamment le **très bas carbone**, et **haute technicité de l'isolation**.

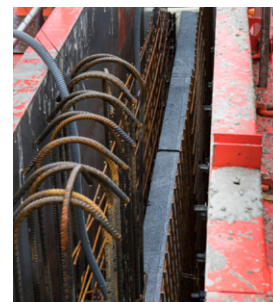
Avec Knauf NEXTherm® Mur-B2i, la totalité des atouts des isolants PSE intégrés aux murs béton est conservée (performances thermiques, résistance à la compression...). Les panneaux Knauf NEXTherm® Mur-B2i (de dimensions 2500 x 1200 mm avec des épaisseurs allant de 80 à 200 mm, $R = 3,90 \text{ m}^2 \cdot \text{K}/\text{W}$ en épaisseur 120 mm) sont en PSE gris ignifugés, conformes à la norme NF EN 13163. Ils optimisent ainsi l'épaisseur des voiles béton avec l'un des meilleurs lambda du marché (pour le NEXTherm® Mur-B2i Rc 120 SE) parmi les isolants courants.

Avec Knauf NEXTherm® Mur-B2i, les concepteurs, entreprises générales et maîtres d'œuvre sont assurés que toutes les performances thermiques des PSE gris Knauf soient conservées, avec, à la clé, des coûts de construction sans surprise, puisque faisant appel à une mise en œuvre déjà éprouvée et maîtrisée.



Très bas carbone avec seulement 2,17 kg CO₂ eq/UF en épaisseur 120 mm pour le NEXTherm® Mur-B2i Rc 120 SE, ces nouvelles références Knauf pourront aussi activement contribuer à l'obtention de certifications environnementales (HQE®, LEED, BREEAM...) dans les futures réalisations.

Autre argument environnemental en faveur de cette nouvelle solution Knauf, **les chutes propres de panneaux NEXTherm® Mur-B2i sont 100 % recyclables via le service Knauf Circular®**. Ce dernier assure la collecte, sur chantier ou chez le négoce, des chutes de PSE pour les introduire dans une filière de recyclage responsable et en assurer la revalorisation en de nouveaux produits en polystyrène expansé.



KNAUF Spécialiste de l'isolation et de l'aménagement intérieur, Knauf met son expertise au service des professionnels afin de leur proposer une offre complète de solutions dont l'excellence et les performances techniques sont reconnues. Producteur de plaques de plâtre, de panneaux isolants en polystyrène expansé, polyuréthane et laine de bois, Knauf propose une gamme de produits innovante, en phase avec les évolutions du secteur de la construction et répondant aux enjeux des bâtiments de demain.

Pour toute demande d'information complémentaire, s'adresser à :