

# Wallis & Outdoor

— design by —

## DANK ARCHITECTES

### Collection de pergolas **personnalisables**



L'alu, la vie!

**Profils**  
SYSTEMES

# Histoire d'une collaboration

DANK ARCHITECTES

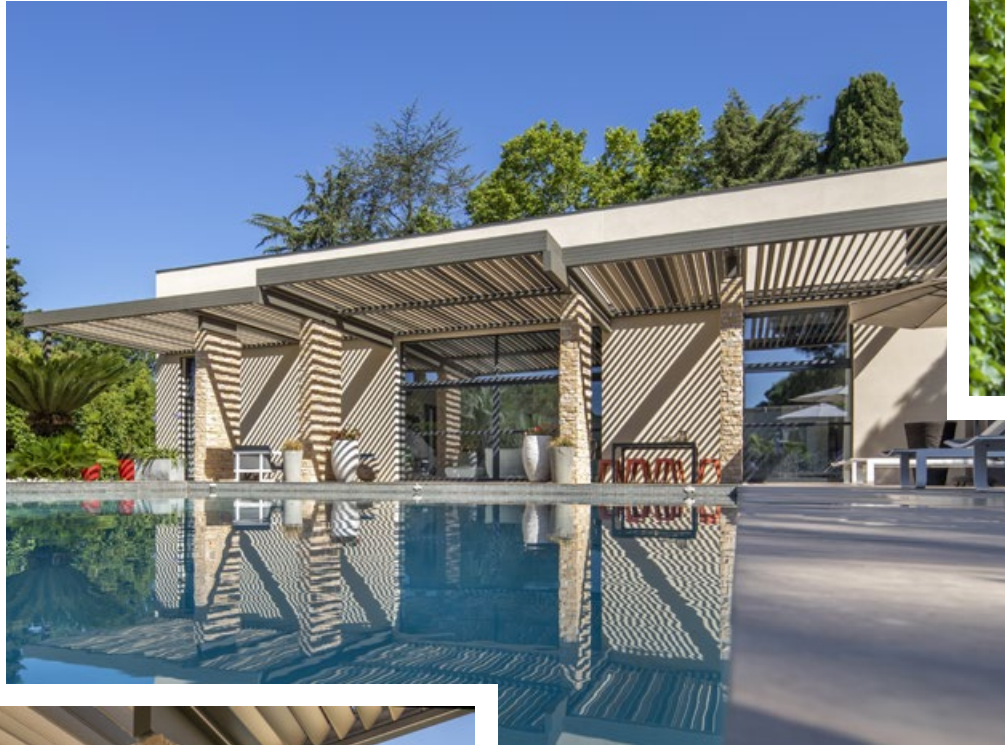


Profils Systèmes et Dank Architectes, c'est plus de 10 ans d'une étroite collaboration à travers la réalisation de nombreux projets d'architecture, des valeurs communes partagées : innovation & performance, minimalisme, luminosité, diminution des frontières 'intérieur - extérieur'... et l'envie de bousculer les codes du produit pourtant très tendance mais uniforme qu'est la pergola.

Basée à Lyon, l'agence Dank Architectes intervient sur des projets variés en construction neuve ou réhabilitation, sur du résidentiel haut de gamme, tels que villas, concepts hôteliers, programmes de logements collectifs, ou des espaces de bureaux et commerces. Ce sont des concepts d'agencement sur mesure et du design en partenariat avec des éditeurs de mobilier, luminaires...



# Réalisations **à vivre**



# Adaptée à tous les espaces

... et à toutes les configurations, la gamme de pergolas aluminium Wallis&Outdoor®, 100% Made in France, vous permet de moderniser votre terrasse, de la rendre design et surtout d'en faire un véritable espace extérieur à vivre par tous les temps.



## Un constat

### Toutes les pergolas se ressemblent

Sortons de l'aspect industriel et métallique de la pergola, de ses coloris plus ou moins froids et uniformes, de son côté figé et standard. Comment lui donner plus de chaleur, de caractère, de vie ?

Wallis & Outdoor  
— design by —  
DANK ARCHITECTES

### Un concept directement inspiré de la nature

S'inspirer des rayons du soleil qui traversent le feuillage d'un arbre sous une brise d'été légère, se laisser bercer et rêver à de nouvelles sensations, ressentir les ambiances générées par ces rayons de soleil ... C'est au travers de la réinterprétation de ces effets qu'ont été élaborés ce concept et ces collections inédites.

# Ressentez les ambiances créées par la lumière naturelle !

**Les couleurs, les nuances, la combinatoire**  
**sont les images et les paramètres qui composent ce nouveau concept**

## La couleur

possède une valeur symbolique et rituelle, elle influence et conditionne nos émotions : sérénité, apaisement, fraîcheur, mystère, distinction, élégance...



## La nuance

les dégradés, les contrastes, les affinités chromatiques permettent de créer des effets de volume, de mouvement et de profondeur ...



## La combinatoire

permet d'offrir des émotions et expériences sensorielles riches et variées. L'aléatoire rend les choses vivantes, intenses, leur donne du mouvement.



L'enjeu de ce concept est de provoquer des réactions sensorielles et émotionnelles grâce au réglage de ces trois paramètres. Ainsi la collection Wallis&Outdoor® design by Dank Architectes, offre bien plus que du confort, elle prend vie et vous fait profiter des effets que la nature et la lumière subliment.

**Elle vous procure des émotions !**



# Pergola alu *Wallis & Outdoor*

## Structure & design minimaliste

La collection Wallis&Outdoor® design by Dank Architectes se décline sur toute la gamme de pergolas de Profils Systèmes : pergola rétractable, pergola à lames orientables (automatisée ou manuelle) ou même fixe... Les solutions sont infinies pour vous offrir un espace modulable à souhait, qui vous permettra de jouer avec les ombres et la lumière pour créer des ambiances lumineuses au fil des saisons.





## Ombrage

Ouverture ou inclinaison des lames pour profiter du soleil ou d'une ventilation naturelle, fermeture ou inclinaison partielle pour se protéger des UV... la pergola vous offre une gestion climatique idéale, propice à la détente et à la convivialité.



## Étanchéité

Se protéger du soleil... mais aussi de la pluie ! Les pergolas alu Wallis & Outdoor® sont étanches à l'eau, même sous une forte averse, et résistantes au vent (suivant l'exigence des règles professionnelles Pergolas alu du SNFA). L'évacuation des eaux de pluie dans l'angle de votre choix vous assure de rester à l'abri des ruissellements et donc de profiter de ce nouvel espace en toute quiétude.



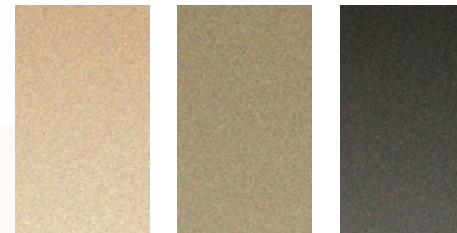
## Confort

Les modèles Wallis & Outdoor® design by Dank Architectes sont fabriqués en France et bénéficient du laquage Qualicoat classe 2 avec tenue de la teinte garantie jusqu'à 25 ans. Toutes nos pergolas garantissent une parfaite intégration à l'habitat, et disposent de très nombreuses options pour prolonger indéfiniment son utilisation : gestion climatique, éclairage LED, fermetures par stores ou par parois, chauffage, brumisateur...

# Modèle SAND\*



## Couleurs TERRACIGALA

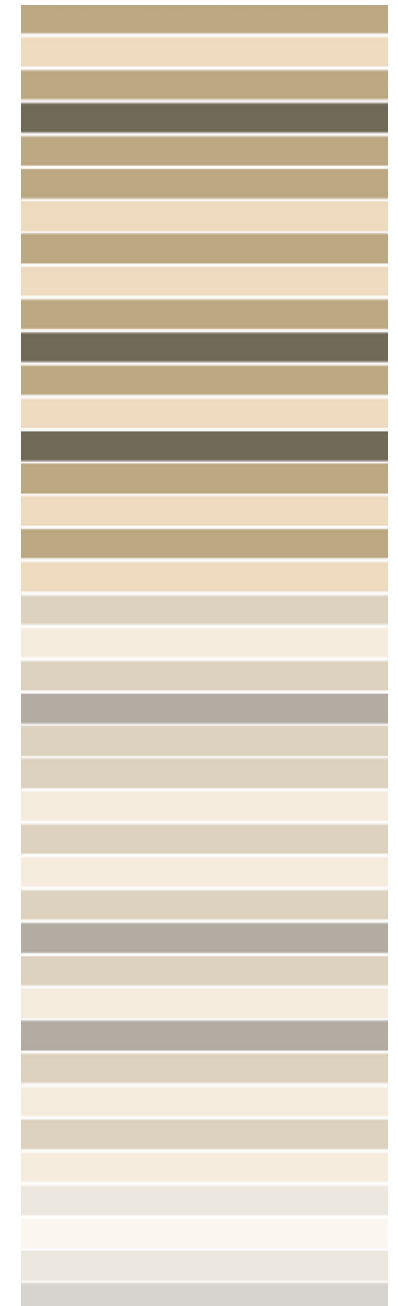


### Inspiration nature

Des dunes de sables chauds que l'on pourrait passer des heures à contempler...

### Nuance, contraste et combinatoire

Teintes beiges sablées, gris fumé, des couleurs légères et naturelles qui apportent simplicité, chaleur humaine et sérénité. La couleur claire, est associée à une couleur plus soutenue et à un gris chaud plus intense qui crée le contraste.



\* Sable

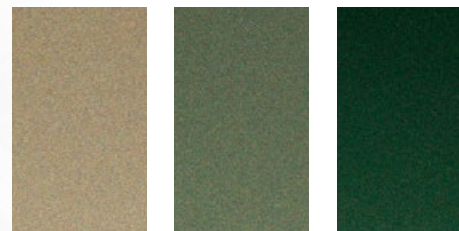




# Modèle **FOREST**\*



## Couleurs TERRA CIGALA

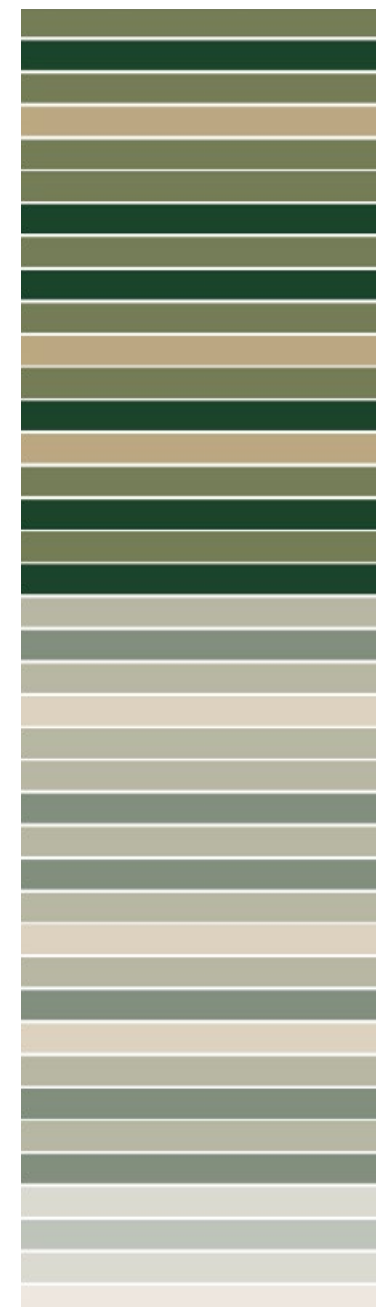


### Inspiration nature

L'univers de la forêt, la végétation luxuriante, la fraîcheur...

### Nuance, contraste et combinatoire

Energie positive avec le vert, une couleur apaisante qui représente la renaissance. En l'associant à un vert foncé profond et à un beige lumineux, nous créons ainsi un contraste qui ajoute un sentiment de sérénité, d'abondance et de bien-être.



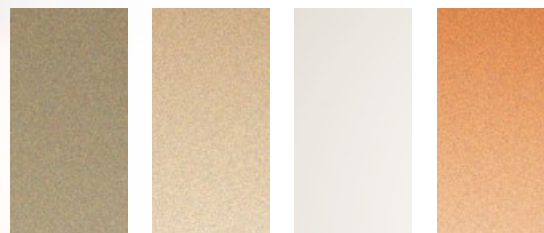
\* Forêt



# Modèle **SUNNY**\*



## Couleurs TERRACIGALA

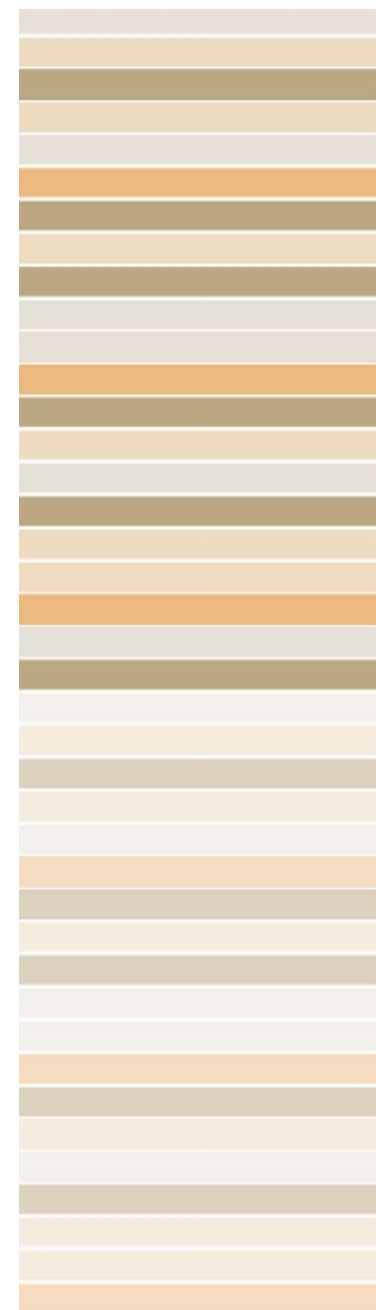


### Inspiration nature

Un lever ou un coucher de soleil en bord de mer, un été indien, le retour des beaux jours...

### Nuance, contraste et combinatoire

Combinaison de pastels frôlés par le soleil... Des nuances de beiges lumineux et chaleureux associées au blanc pour une sensation agréable de douceur, de gaieté et de joie. L'apport d'une quatrième teinte orangée ajoute une intensité supplémentaire.



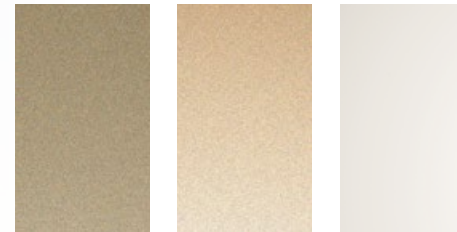
\* Ensoleillé



# new Variante SHINE\*



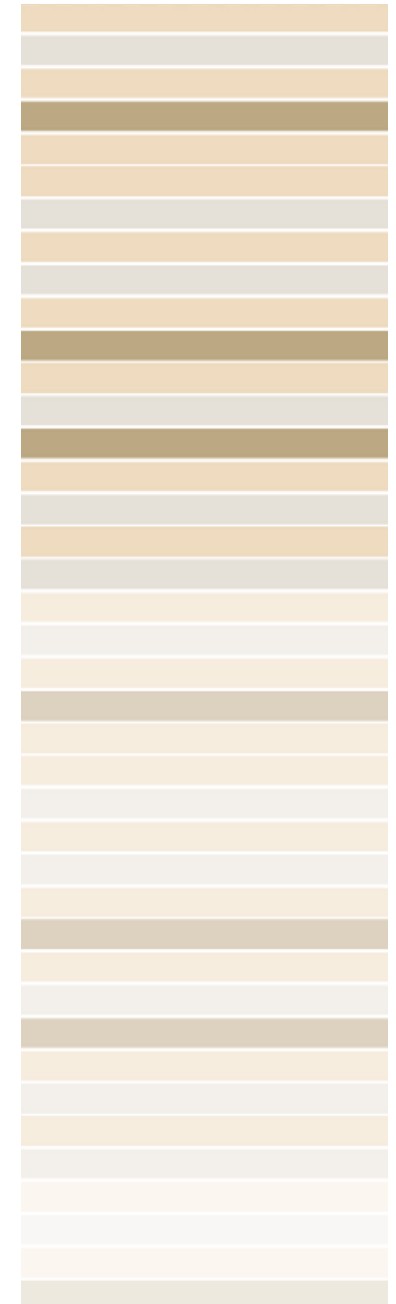
## Couleurs TERRA CIGALA



### SHINE est une variante du modèle SUNNY

Teintes pastel et lumineuses des bords de plage comme le sable, les rochers, l'écume...

Dans sa version 3 couleurs (sans la couleur Pêche Claire), ce modèle offre un rendu plus neutre et plus doux.



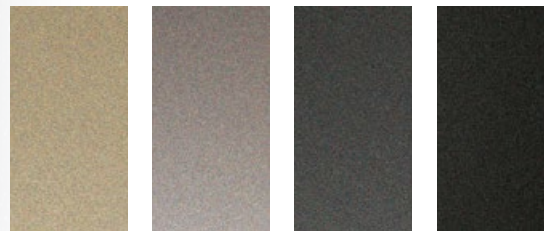
\* Eclat



# Modèle CELEST\*



## Couleurs TERRA CIGALA

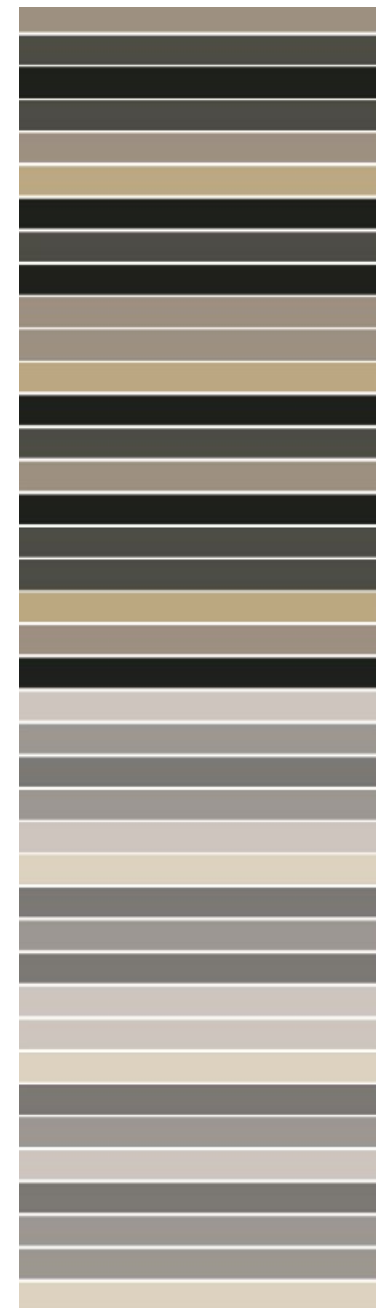


### Inspiration nature

Le ciel et l'espace, la nuit, les minerais. Un univers à la fois mystérieux, quelque peu saisissant et magnétique.

### Nuance, contraste et combinatoire

Deux couleurs dominantes : noir et doré pour évoquer de chaudes soirées d'été où allongé sur le sable ou l'herbe, notre esprit vagabonde en regardant les astres, cherchant l'étoile filante.... Le noir avec son pouvoir et sa profondeur fait référence au chic, à l'intemporalité, au mystère. Associé aux nuances de gris, le noir est mis en exergue. Le doré apporte luminosité, chaleur et gaieté.



\* Céleste

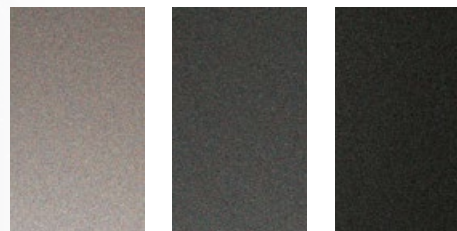




# Variante **CARBON**\*



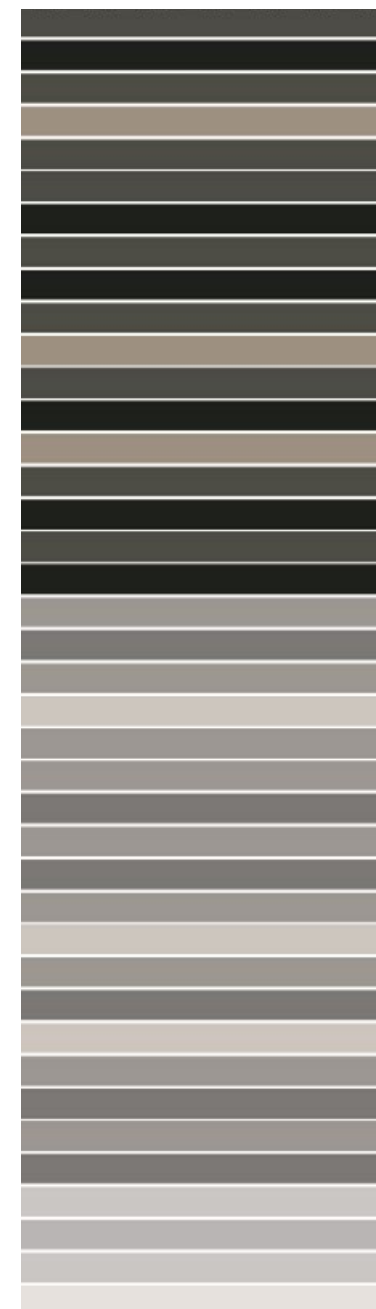
**Couleurs**  
TERRA CIGALA



**CARBON est une variante du modèle CELEST**

Teintes magnétiques denses et foncées inspirées de la voie lactée et des minerais...

Dans sa version 3 couleurs (sans la couleur Sable) il assure un rendu plus chic, mystérieux et intemporel.



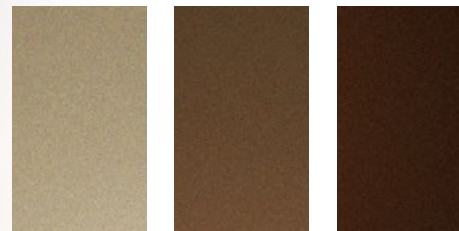
\* Carbone



# Modèle HAVANE\*



## Couleurs TERRACIGALA



### Inspiration nature

Base de couleurs organiques associée à la terre, au bois et à la pierre...

### Nuance, contraste et combinatoire

Sur une base de marron, associée à un marron roux plus clair, on ajoute un beige lumineux pour évoquer les ocres de Roussillon, les épices sur les étals d'un marché... Ces teintes inspirent chaleur, sécurité, traditions et pérennité.

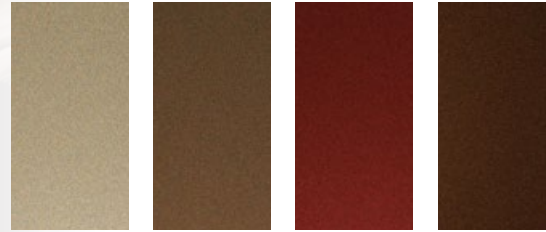


\* Havane



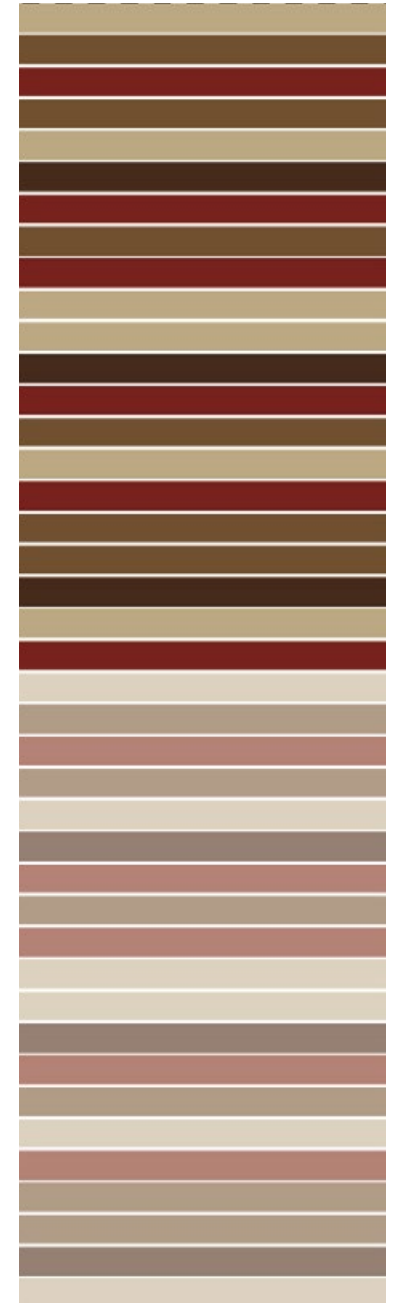
# new Variante **CANYON**\*

Couleurs  
TERRA CIGALA



## **CANYON est une variante du modèle HAVANE**

Teintes organiques de terres arides, des ocres, des écorces d'arbres, du feu...  
Dans sa version 4 couleurs (en ajoutant le Rouge de Mars), ce modèle offre une intensité incroyable !

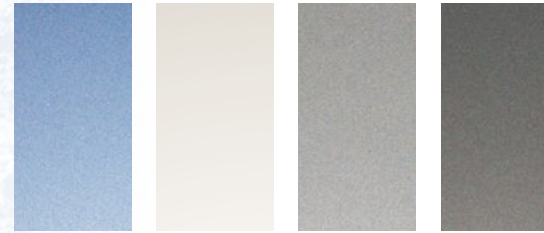


\* Canyon



# Modèle **PURE**\*

## Couleurs TERRA CIGALA

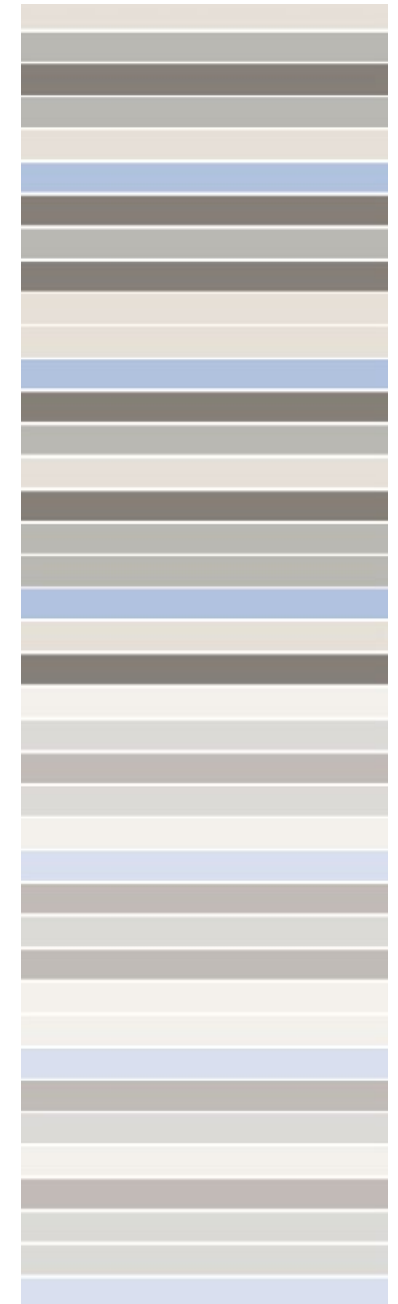


### Inspiration nature

Montagnes enneigées, glaciers, mer, ciel...

### Nuance, contraste et combinatoire

Les tonalités de gris servent ici de toile de fond, créant un jeu d'ombres subtil. Couleurs très formelles, les gris sont associés au bleu pour une ambiance plus gaie et lumineuse. L'association du blanc met en valeur le bleu qui apporte calme, stabilité et sérénité.



\* Pur

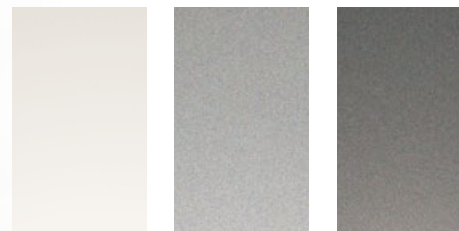




# new Variante **STEEL**\*



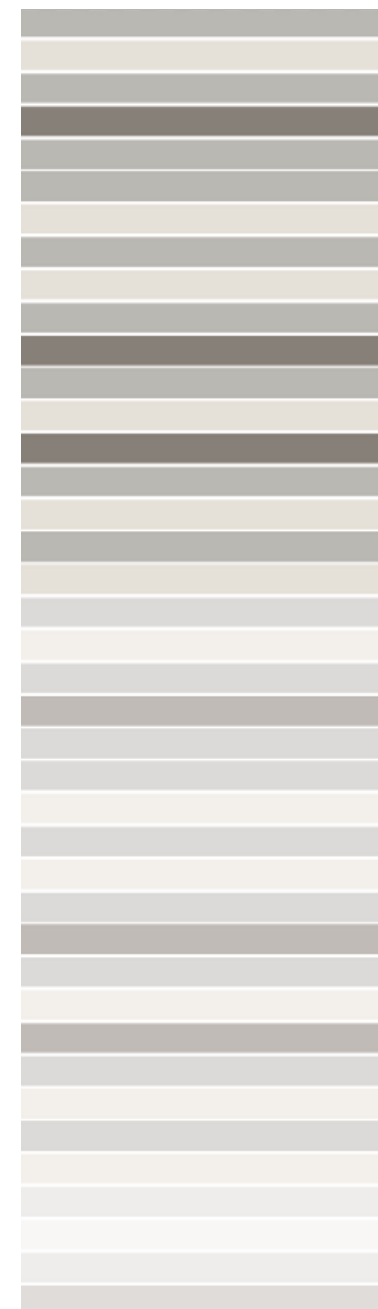
## Couleurs TERRA CIGALA



### **STEEL est une variante du modèle PURE**

Teintes froides inspirées des sommets enneigés, de ciels lumineux par temps clairs...

Dans sa version 3 couleurs (sans le Bleu de Provence), ce modèle joue des nuances de gris clairs.



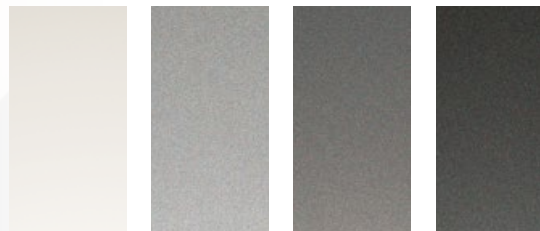
\* Acier





# Variante **GRAPHITE**\*

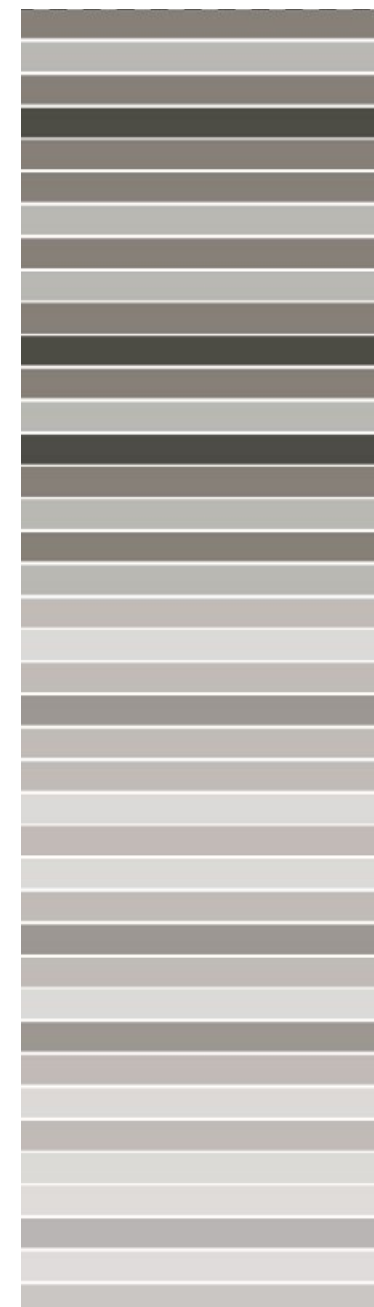
Couleurs  
TERRA CIGALA



## **GRAPHITE est une autre variante du modèle PURE**

Teintes froides inspirées des sommets enneigés, de ciels lumineux par temps clairs...

Dans sa version 4 couleurs (en enlevant le Bleu de Provence et en ajoutant le Gris Antique), ce modèle offre une palette de gris profonds.



\* Graphite



# Réalisations **à vivre**



# Points forts

## INSTALLATION SIMPLE & RAPIDE

### Étanchéité

- Étanche à l'eau (suivant l'exigence des règles professionnelles du SNFA pour les Pergolas alu)
- Résistante au vent, votre pergola est un abri efficace contre les intempéries. Essais au vent de type rafale 238km/h - Rapport CSTB N° EN-CAPE 15-200C-vo / Pergola 4x4m 2 poteaux adossés à un bâtiment

### Design élégant & optimisé

- Eclairage & centrale de gestion intégrés
- Large choix de couleurs & finitions accessoires inclus (hors vérins)
- Fixations invisibles de l'ossature
- Un seul poteau nécessaire pour jonction entre 2 pergolas

\*\* Module de gestion climatique automatique pour orientation des lames en fonction des conditions météo : soleil, vent, pluie, neige

(1) Voir dépliant 094-045 «Garanties, Normes, Certificats & Règles d'entretien» sur [www.profil-systemes.com](http://www.profil-systemes.com)

### Grandes dimensions & résistance

- Structure aluminium innovante, portée jusqu'à 7 mètres
- Conception sur mesure, angles possibles
- Lames simples ou tubulaires sur axes inox diam. 12mm
- Essais 30 000 cycles (ouvertures & fermetures des lames)
- Garantie 25 ans sur la tenue de la teinte laquée Terra cigala® (1)

### Confort thermique & d'utilisation

- Lames orientables assurant une ventilation naturelle l'été et optimisant les apports solaires l'hiver
- Une seule télécommande pour la gestion des options
- Motorisation silencieuse et progressive

### Options

- Gestion climatique\*\*
- Fermetures
- Éclairage
- Chauffage
- Brumisateurs

## Une signature

### VOTRE PERGOLA WALLIS&OUTDOOR® design by Dank Architectes est unique.

De nombreuses combinaisons existent entre le modèle du tablier choisi et la couleur de votre structure.

Wallis & Outdoor  
design by  
DANK ARCHITECTES

Une plaque 'signature' en aluminium attestera de l'authenticité et du respect du concept, de la qualité technique et esthétique de votre pergola.

# Confort & Robustesse

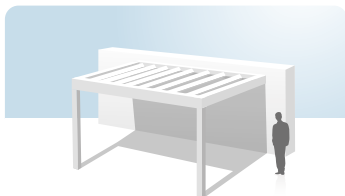
## CARACTÉRISTIQUES

- Grandes dimensions : Jusqu'à 7000x4500 mm ou 5000x5000 mm Hauteur maxi 3000 mm
- Forme trapèze pour configuration d'angle
- Poteaux alu de 135x135 mm monoblocs, autoportants, déportés (si besoin), fixations invisibles
- Poteaux alu de 105x105 mm (Pergolas adossées à un mur, fixations visibles)
- Lames orientables et profilés en aluminium extrudé, alliage 6060, 100% recyclable
- Inclinaison des lames jusqu'à 125° permettant de moduler la protection solaire et la ventilation
- Étanchéité et résistance testées CSTB
- Fixation par plaque de sol ou encastrement
- Charge de neige maxi : 90 kg/m<sup>2</sup>
- Chéneau périphérique avec descente d'eau (angle au choix pour évacuation eaux de pluie)
- Motorisation intégrée
- Optimisation des apports solaires
- Visserie inox
- Fabrication Française

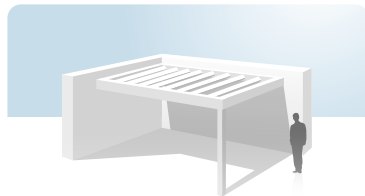


## CONFIGURATIONS

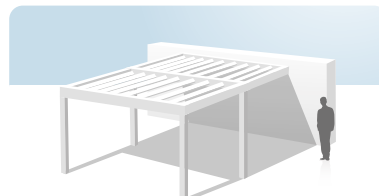
Exemple de **fixations murales** (2 poteaux)



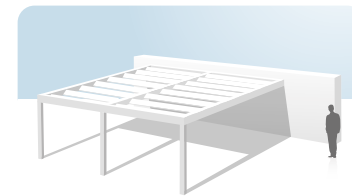
7000 x 4500 mm ou 5000 x 5000 mm



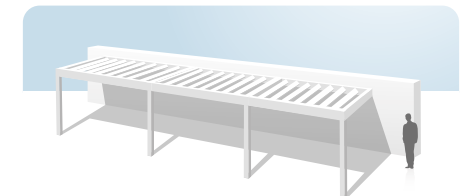
7000 x 4500 mm ou 5000 x 5000 mm



7000 x 7000 mm ou 10000 x 5000 mm

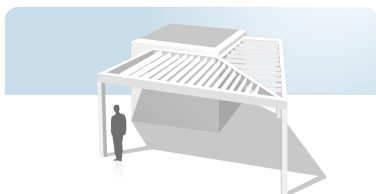


7000 x 7000 mm ou 5000 x 10000 mm



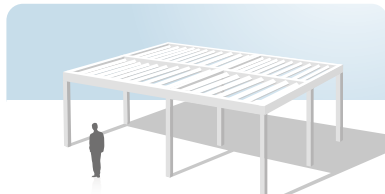
21000 x 4500 mm ou 15000 x 5000 mm

Exemple de **fixations d'angle**  
(en trapèze)



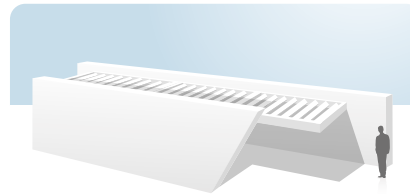
8000 x 8000 mm ou 10000 x 10000 mm

Exemple de **fixation autoportante**  
(9 poteaux)



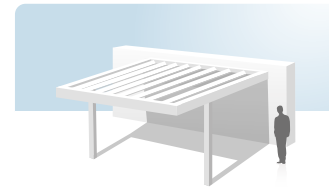
14000 x 7000 mm ou 10000 x 10000 mm

Exemple de **fixation entre murs**  
(sans poteau)



21000 x 7000 mm

Exemple de **poteaux déportés**



7000 x 4500 mm ou 5000 x 5000 mm

Plusieurs configurations de structures. Possibilité de coupler les pergolas en largeur et en longueur.

Les dimensions indiquent les portées maxima longueur x largeur

# Les Options

## Gestion Climatique



## Une solution automatisée pour optimiser le confort et la sécurité

Plusieurs capteurs sont installés sur la Pergola bioclimatique :

- Capteur de pluie pour fermeture automatique
- Capteur de vent pour ouverture automatique en cas de vent fort
- Capteur de température intégré à la centrale pour ouverture automatique en cas de neige ou de gel



## CENTRALE DE PILOTAGE



homecontrol®

IO homecontrol®

somfy®

Télécommandes



1 canal 5 canaux 60 canaux



box Tahoma



Radio Technology Somfy®

RTS Radio Technology

somfy®



## Fermetures



## De nombreux systèmes de fermeture sont disponibles

Pour répondre aux différents besoins d'utilisation, d'esthétique, et de confort des utilisateurs :

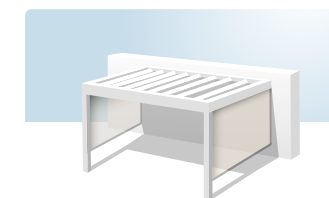
- Parois vitrées ou opaques, fixes et coulissantes
- Stores



homecontrol®



Radio Technology Somfy®

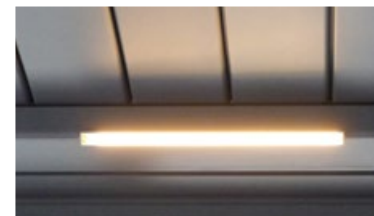




## 3 systèmes d'éclairage LED sont proposés



STRIP LED



RAMPE À LED



SPOT À LED



## Système de chauffage infrarouge sans lumière rouge

Avec son design élégant et discret, le chauffage à infrarouge est la solution idéale pour chauffer les terrasses, jardins d'hiver ou zones fumeurs.

### 3 PUISSANCES DE CHAUFFE :

- 1500 W (1000mm)
- 2400 W (1500mm)
- 3200 W (2000mm)



## La brumisation haute pression

Générée grâce à des pompes de pressurisation de 70 bars particulièrement silencieuses, l'eau est expulsée au travers de buses formant un brouillard extrêmement fin et léger.

La brumisation peut aussi être utilisée pour :

- Diffuser divers produits (parfums, désinfectants, insecticides)
- Réguler au mieux une température et une hygrométrie constante

Wallis & Outdoor  
design by  
DANK ARCHITECTES

L'art de vivre...



Votre fabricant / Installateur agréé

**Profils**  
SYSTEMES

profils-systemes.com

PROFILS SYSTEMES - Parc Activités Massane - 10 rue Alfred Sauvy - 34 670 Baillargues - France / Tél : +33 4 67 87 67 87

Une société du groupe Corialis

