

KNAUF

Avec vous, nous construisons l'avenir.

La Boks

Communiqué de presse
février 2009

La Boks se met au vert... La Boîte à Outils Knauf interactive poursuit son essor et vient répondre aux nouvelles problématiques des professionnels du bâtiment avec l'arrivée d'un nouveau widget HQE®.

La Boks de Knauf s'enrichit de nouvelles fonctionnalités, avec l'arrivée d'un widget « HQE® » et d'une fonction « favoris »



En octobre 2007, Knauf révolutionnait sa communication... Pionnier dans l'utilisation des nouvelles technologies de la communication, Knauf s'appuie sur une véritable stratégie multimédia : un magazine papier « Les Échos Bâtiment, le mag' » et une newsletter « Les Échos Bâtiment, les news' », une émission webTV « Du Côté des Pros », et un widget au service de tous les professionnels du bâtiment « La Boks ». Cet outil qui donne l'accès à de nombreuses informations s'enrichit encore de nouveaux services avec l'arrivée d'un widget HQE® et de la fonction « favoris » !



Pour toute information complémentaire :

Agence Schilling Communication

2, Place Cap Ouest – BP 169 – 17005 La Rochelle Cedex 1

Tél. 05 46 50 15 15 – Fax 05 46 50 15 19

E-mail : agence.schilling@n-schilling.com – Site Internet : www.n-schilling.com

Communiqué et visuel en ligne
www.n-schilling.com
ou sur demande :
agence.schilling@n-schilling.com

Une boîte à outils simple et efficace, disponible 24h/24

Pièce maîtresse de la nouvelle stratégie de communication de Knauf, la Boks est destinée à simplifier le travail au quotidien de tous les professionnels du bâtiment... et surtout à les conseiller et les accompagner dans leurs choix à l'aide d'outils simples, rapides et performants.

Ce Widget, diminutif de « Windows » et « gadget », est un petit programme indépendant qui se télécharge depuis le site Internet www.laboks.fr. Une fois installée sur le bureau de l'ordinateur, la Boks donne alors un accès instantané et permanent à de nombreux outils, dont :

- **Le Guide de choix plafonds**, véritable outil de prescription, permet d'avoir accès en un clin d'œil à toute la gamme de plafonds démontables Knauf et de sélectionner en fonction de plusieurs critères le produit le plus adapté à ses besoins.
- **Le Tarif Négoce Pro**. Besoin de connaître le prix d'un produit Knauf, il suffit simplement de se connecter à la Boks et de rechercher l'information dans le tarif Négoce Pro en ligne.
- **Le Diagnostic de performances énergétiques Promodul**. Cette Boîte À Outils (BAO), développée par l'association Promodul dont Knauf est membre fondateur, permet d'évaluer les performances énergétiques d'un logement (consommation, émission de gaz à effet de serre...) avant et après les travaux de rénovation. Elle permet également d'estimer le coût des travaux envisagés.
- **Les performances thermiques**. Ce widget permet de choisir le procédé Knauf en fonction de son application et de la performance thermique souhaitée.
- **L'Outil RT 2005** a été mis au point dans le but de pouvoir évaluer les sensibilités à divers paramètres d'enveloppe. En sélectionnant différents critères sur le type de maison, les systèmes d'isolation, de chauffage, de ventilation, l'internaute peut calculer les coefficients C et Ubât de référence, de projet, le Cmax et le Ubâtmax.
- **Le Moteur de recherche** permet de trouver très rapidement un produit sur le site de Knauf ou de Batiproducts.

Les internautes y retrouvent également : les prévisions météo, un lecteur de news, un lecteur vidéo, les informations sportives, une horloge bureau ainsi qu'un widget « contactez-nous ».

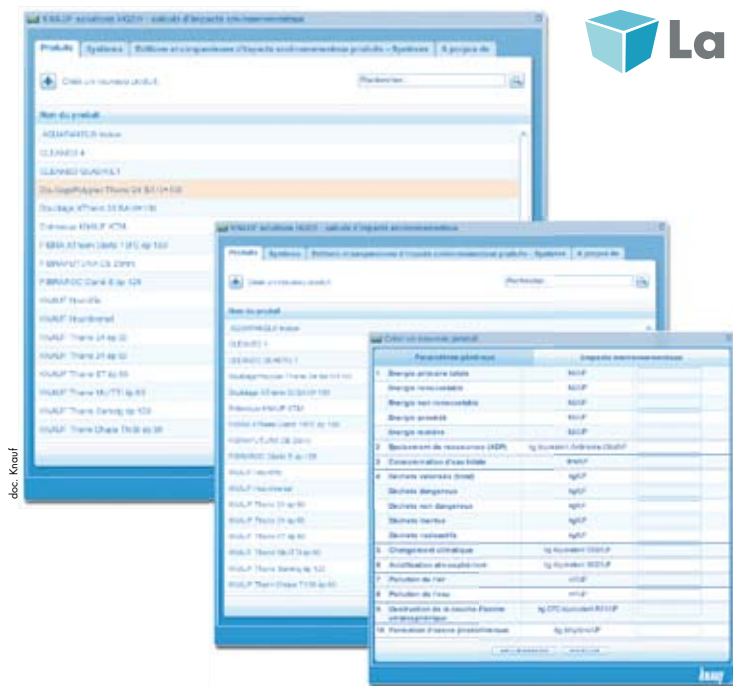


La Boks va encore plus loin...

Après un an d'existence, la Boks a conquis son public, puisque de nombreux maîtres d'œuvre, prescripteurs et concepteurs l'ont déjà adoptée.

Pour aller encore plus loin et répondre aux nouvelles exigences environnementales, Knauf vient enrichir son offre et met la Boks au vert avec l'arrivée d'un tout nouvel outil, **le widget HQE®**. Ce programme, qui contient l'intégralité des Fiches de Déclaration Environnementales et Sanitaires (FDES) des produits Knauf, permet de **calculer l'impact environnemental des systèmes constructifs**. En choisissant dans la gamme Knauf ou en remplissant les données relatives aux 10 impacts notifiés dans les FDES de tout autre produit, il est possible de modéliser un système constructif et d'en connaître automatiquement ses impacts... Une **réponse claire et immédiate** pour répondre aux enjeux de demain !

Notons également qu'une nouvelle **fonction « favoris »** vient compléter l'ensemble de ces fonctionnalités et permet à l'utilisateur de se connecter à ses sites préférés **directement à partir de la Boks**, à l'aide d'icônes personnalisées.



Avec 22.000 collaborateurs, une implantation dans plus de 35 pays et 5,5 milliards d'euros de chiffre d'affaires, la force du Groupe Knauf se déploie dans le monde entier et ouvre un avenir prometteur en phase avec le développement durable et les impératifs économiques d'aujourd'hui. Le Groupe s'illustre comme le 1^{er} producteur européen de plaques de plâtre, le 3^{ème} producteur européen de laine minérale, le 1^{er} transformateur mondial de polystyrène expansé.

Pour toute information complémentaire :

Knauf

Z. A. – 68600 Wolfgantzen

Tél. 03 89 72 11 12 – Fax 03 89 72 11 15

Site internet : www.knauf-batiment.fr

