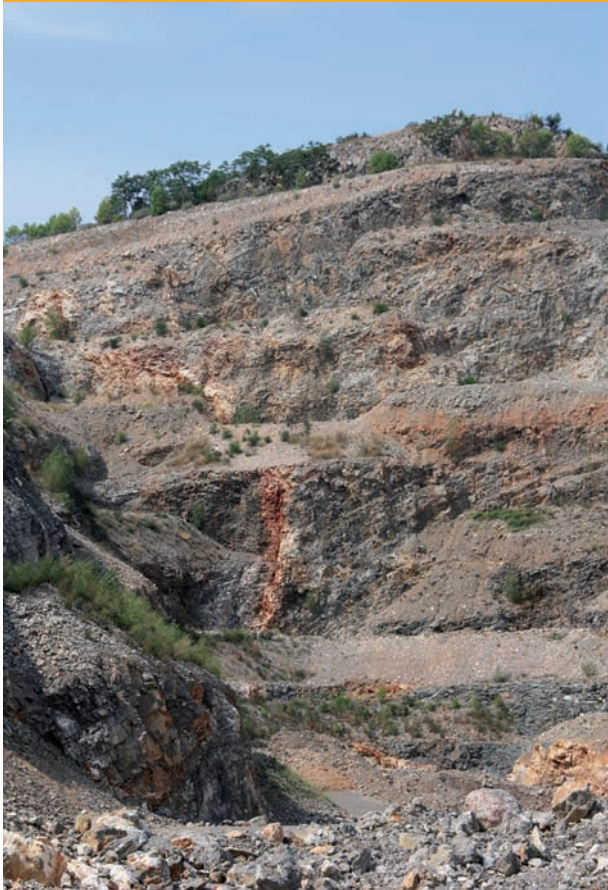


La carrière GSM de Bagard (30), l'ambition d'un industriel au service du territoire



doc. GSM

Implantée sur la commune de Bagard, dans le Gard, à proximité d'Alès, la carrière GSM produit 60 % des granulats (sables et graviers) nécessaires au marché local de la construction. En témoignent les nombreux ouvrages et infrastructures, réalisés grâce aux produits issus du concassage des roches massives calcaires exploitées sur la carrière GSM. Afin d'améliorer sa visibilité en tant qu'acteur et partenaire local, la carrière GSM de Bagard ouvre ses portes, les 19 et 20 octobre 2012, pour une découverte du site, du métier de carrier et communiquer sur les enjeux liés à son activité. C'est aussi l'occasion pour GSM de présenter en toute transparence le projet d'extension de la carrière.

La carrière GSM de Bagard, un acteur majeur du territoire du Grand Alès

Ouverte en 1983 et exploitée par GSM depuis 1999, la carrière de Bagard exploite un gisement de roches massives calcaires et produit chaque année 500.000 tonnes de granulats. Implantée en périphérie de la ville d'Alès, elle fournit 60 % des besoins en matières premières nécessaires au marché du bâtiment de la communauté d'agglomération du Grand Alès. Sa proximité avec les chantiers locaux permet de réduire considérablement le trafic des camions, affichant une distance moyenne de livraison de seulement 12 km.

La qualité du gisement permet de destiner majoritairement la production de la carrière de Bagard à la construction de bâtiments tels que l'hôpital, la clinique et la station d'épuration d'Alès, la maison de retraite de Bagard, le lycée Jacques Prévert de Saint-Christol-lez-Alès, le pont de Saumane... 80 % des matières premières extraites sont en effet utilisées pour l'élaboration de béton prêt à l'emploi, des produits en béton préfabriqué ainsi qu'à l'approvisionnement des négociants en matériaux. 20 % sont absorbés par les ouvrages de travaux publics, de voirie et de réseaux de distribution.



doc. GSM

Conçu en partie avec du béton fabriqué à partir des granulats extraits de la carrière de Bagard, l'hôpital d'Alès illustre parfaitement les enjeux liés à cette exploitation.

La carrière emploie 14 salariés et génère 60 emplois indirects via les fournisseurs et entreprises sous-traitantes. L'activité de GSM génère des retombées économiques locales de l'ordre de 5 millions d'euros (données 2011).

Depuis son origine, la carrière accompagne les collectivités locales dans le cadre de la politique de substitution des carrières alluvionnaires.

Tournée vers l'avenir, la carrière GSM de Bagard s'investit dans un projet ambitieux

Pour faire face à l'épuisement du gisement en 2013, la carrière GSM de Bagard a lancé en avril 2010 une démarche de concertation en accord avec la commune, et ce, afin de déterminer les bases d'un projet d'extension du site, permettant l'accès à de nouvelles ressources.

Suite à l'organisation d'ateliers et d'entretiens individuels par un bureau d'études indépendant avec des acteurs locaux et des riverains, GSM a publié une synthèse et élaboré des préconisations, qui ont été exposées à l'occasion d'une réunion publique en décembre 2011. La démarche de concertation a, d'une part, mis en avant la nécessité pour GSM d'améliorer son ancrage local et son mode de communication, et d'autre part, les résultats ont démontré l'importance de maintenir l'activité d'une carrière à proximité d'Alès. Ce qui a amené la commune à demander à GSM d'étudier d'abord un projet d'extension sur des terrains communaux, situés au nord de l'actuelle carrière au sein d'une zone classée NATURA 2000.

L'étude de ce projet requiert de nombreuses et longues études. Afin de pérenniser les approvisionnements locaux à partir d'une ressource de proximité, GSM a déposé un dossier relais visant à maintenir l'activité de la carrière durant la durée de ces études. L'objectif étant de fournir le bassin alsésien, en évitant le transport de granulats depuis des carrières plus éloignées et engendrant dès lors une augmentation du trafic routier.

Ce dossier relais propose l'exploitation d'un nouveau gisement situé dans le périmètre actuel sans excéder l'échéance de l'arrêté préfectoral en cours, accordant 7 ans supplémentaires, le temps de réaliser les études nécessaires à la construction du projet privilégié par la commune et faire instruire le dossier de demande d'autorisation correspondant.

La carrière GSM de Bagard, un acteur engagé en faveur de l'environnement

La mise en place d'une politique environnementale et l'adhésion à la Charte environnement des industries de carrières (référentiel de progrès de la profession) ont conduit GSM à mener des actions sur la carrière de Bagard pour limiter ou maîtriser les impacts de son activité. Citons, par exemple, les enquêtes réalisées auprès des riverains sur le sujet des tirs de mine, le suivi des retombées de poussières et des émissions sonores, les réunions régulières de concertation...

Située sur une zone classée NATURA 2000, la carrière bénéficie d'un réaménagement coordonné pour une meilleure intégration à l'environnement naturel. Un travail sur l'architecture des fronts de taille permet de rendre les roches moins linéaires et plus naturelles. La revégétalisation de ces espaces grâce à des plants mycorhizés, issus du génie écologique et spécifiquement adaptés au milieu naturel de la carrière, assurera le développement d'espèces adaptées aux conditions climatiques locales.



La revégétalisation des fronts de taille permettra à terme l'émergence et le développement d'un écosystème adapté aux contextes géographique et climatique.

doc. GSM

Parallèlement, GSM a participé à la rédaction du Document d'Objectif des Falaises d'Anduze, zone de conservation prioritaire dans laquelle se situe le projet, avec la réalisation de deux fiches correspondant à des actions prioritaires :

- la première concerne la mise en œuvre d'un mode de réaménagement du site permettant la création d'un espace propice au développement des espèces fissuricoles, telles que les chauves-souris, par l'installation notamment de nichoirs en bois ;
- la seconde préconise l'ouverture de milieux d'importances communautaires grâce à des pelouses à brachypodes rameux (plantes rampantes), visant ainsi au développement d'une biodiversité.

Filiale d'Italcementi Group, **GSM** figure comme l'un des principaux acteurs dans la production de granulats en France et en Belgique. En 2011, **GSM** a réalisé sur ce périmètre un chiffre d'affaires de 342 millions d'euros et vendu 26 millions de tonnes de granulats. Les effectifs de l'industriel (filiales comprises) s'élèvent à 920 personnes réparties sur plus de 90 sites.



doc. GSM

L'utilisation de bâche sur les bennes des poids lourds se généralise.

Au programme des journées portes ouvertes...

Les 19 et 20 octobre 2012, les journées portes ouvertes seront l'occasion de découvrir les engagements et les projets de la carrière GSM de Bagard. Un moment convivial, d'échange et de partage, organisé autour de visites du site, d'animations ludiques et pédagogiques...



doc. GSM

L'opportunité de comprendre les enjeux économiques et sociaux d'une activité déterminante pour le territoire.

Le vendredi 19 octobre 2012 au matin, la carrière accueillera les élus, responsables d'administrations et d'associations, clients et fournisseurs. L'après-midi sera consacré aux scolaires autour d'une animation pédagogique et ludique "Goûtez la Géologie", permettant de comprendre les phénomènes géologiques comme la formation des roches et des massifs, au travers d'expériences réalisées avec des aliments courants. Un atelier de plantation avec l'association Valhoriz est également prévu au programme.

Le samedi 20 octobre, la carrière ouvrira ses portes au public de 10 heures à 17 heures, pour une découverte du site et de la fabrication des granulats avec des visites guidées par l'équipe GSM, agrémentée d'animations ludiques et sportives (tyrolienne, tir à l'arc, mini-engins télécommandés, atelier photos souvenirs), et aussi, didactiques avec l'animation "Goûtez la géologie".

Un rendez-vous à ne pas manquer !



494 centrales à béton et un effectif d'environ 20.000 salariés. En 2011, Italcementi Group a réalisé plus de 4,7 milliards d'euros de chiffre d'affaires.

Italcementi Group est le cinquième producteur mondial de ciment. Les sociétés du Groupe allient l'expertise, le savoir-faire et les cultures de 21 pays répartis sur 4 continents à travers un dispositif industriel de 55 cimenteries, 10 centres de broyage, 8 terminaux, 494 centrales à béton et un effectif d'environ 20.000 salariés. En 2011, Italcementi Group a réalisé plus de 4,7 milliards d'euros de chiffre d'affaires.

Pour toute information complémentaire, s'adresser à :

GSM - Secteur Languedoc - ZAC du Mas de Grille - Parc Saint-Jean - Bâtiment 1 - 34433 Saint-Jean-de-Védas
Tél. 04 67 07 07 10 - Fax 04 67 69 06 63