

# Weber sur Batimat 2013

## Des solutions innovantes pour un habitat confortable et durable

Leader mondial des mortiers industriels, Weber innove et présente, à l'occasion de Batimat 2013, ses solutions pour un habitat confortable et durable. Innovantes et pertinentes, ses solutions répondent aux besoins de ses utilisateurs, des architectes aux particuliers en passant par les entreprises du bâtiment... le tout en parfaite adéquation avec les réglementations actuelles et à venir, les nouvelles habitudes constructives et de consommation : la garantie d'une réponse adaptée à chaque exigence et d'un chantier réussi ! Présentées à travers 3 comforts (le confort thermique, le confort visuel et le confort acoustique), les innovations Weber sont à découvrir du 4 au 8 novembre 2013 sur l'espace du Groupe Saint-Gobain, Hall 5A Stand H21.



doc. Saint-Gobain Weber France

**Ensemble, durablement !**



# Confort thermique : l'isolation par l'extérieur en réponse aux exigences les plus hautes

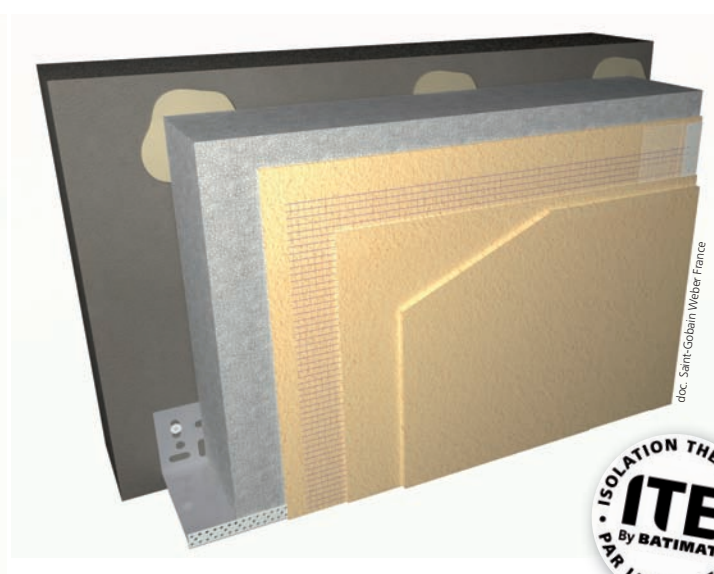
Expert depuis plus de 35 ans des solutions d'Isolation Thermique par l'Extérieur, Weber a très vite compris l'intérêt et les avantages de cette technique en plein essor aujourd'hui. Répondant à la fois à une problématique de réduction de la facture énergétique, de valorisation du patrimoine et de confort intérieur, sans toucher aux précieux mètres carrés habitables, l'ITE fait partie intégrante de l'offre de l'industriel et se voit consacrer une large gamme de systèmes, isolants, fixations et revêtements. De quoi satisfaire toutes les exigences !



## ● **weber.therm XM ultra 22** : la star de l'ITE, garantissant une épaisseur minimale pour une isolation maximale !

Système complet d'isolation thermique par l'extérieur, le **weber.therm XM ultra 22** intègre un isolant révolutionnaire, composé d'un matériau dérivé de la bakélite. Avec son épaisseur réduite de plus de 35 % par rapport à un isolant PSE standard, cette mousse résolique inédite garantit une efficacité thermique exceptionnelle avec un  $\lambda$  de 0,022 (certificat ACERMI n°11/128/685) ! Le système ultra-performant **weber.therm XM ultra 22** offre ainsi une résistance (R) de 5,45 pour une épaisseur de 12 cm !

En associant cet isolant rigide à un large choix de finitions (organiques ou minérales), Weber propose également un système à forte résistance au feu (aucune intégration de bande filante pour protection incendie), qui satisfait aux nouvelles exigences de la réglementation sismique, et garantit un rendu des plus esthétiques pour les façades !



## ● **weber.therm 305** : la nouveauté qui met l'ITE à la portée des maisons individuelles et des petits collectifs

Système composé de plaques de polystyrène et d'un revêtement minéral projeté, le système **weber.therm 305** est particulièrement adapté à l'isolation par l'extérieur des "petits" chantiers. Pratique et polyvalent, le **weber.therm 305** est utilisable en sous enduit et en finition sur un PSE lisse. Cet enduit minéral à la chaux aérienne projeté présente l'avantage d'être applicable avec les machines habituelles. Artisans et entreprises du bâtiment ont désormais accès à cette activité avec, à la clé, une valorisation de leur savoir-faire, une compétitivité accrue et un développement de leur chiffre d'affaires... Grâce au **weber.therm 305**, les maisons individuelles, les petits collectifs et les bâtiments tertiaires bénéficient d'un procédé simplifié d'isolation thermique à forte résistance au feu, doublé d'une finition grattée à la chaux offrant un aspect contemporain et une bonne résistance au verdissement et aux pollutions végétales.

# Confort visuel : design et esthétique pour des réalisations à contempler sans modération

Weber porte une attention toute particulière à l'aspect final de ses produits aussi bien dans le domaine des enduits de façade que dans celui des sols coulés décoratifs. Weber propose ainsi aux architectes des solutions différenciantes et, aux particuliers, un rendu très séduisant...



Matriçage d'une façade à l'aide du **weber.terranova print**.

## ● **weber.terranova print**, l'enduit matricé qui fait de l'effet !

Technique unique brevetée, le matriçage **weber.terranova print** conjugue effets de couleurs, reliefs et textures pour une façade personnalisée des plus esthétiques ! La matrice préformée est contrainte dans l'épaisseur de l'enduit pour laisser une empreinte décorative. **weber.terranova print** se distingue par l'originalité des graphismes proposés mais également par une large palette de teintes rehaussées par l'éclat de granulats, de nacres ou de grains de quartz colorés... le tout, déclinable dans de nombreux effets grâce à l'application de bouchardes (aspect froissé, bouchardé), ou de matrices à plat évoquant les matériaux minéraux (briques, pierres de taille), les motifs bois (colombages, ossature, veinage), les décors traditionnels (frises), ou des matériaux plus originaux (aspect métallique, froissé, végétal) : un système faisant des façades le nouveau terrain d'expression des architectes !

**weber.terranova print** s'impose comme une véritable alternative esthétique et économique à d'autres matériaux en reproduisant les formes, le relief et la couleur et, assure une imperméabilisation et une durabilité extrêmes des façades.

## ● **weber.floor 4650**, le sol coulé décoratif pour des intérieurs design !

Disponible en 10 teintes et dans de nombreuses finitions (lissé, brut, moiré, etc.) le **weber.floor 4650** (mortier auto-lissant teinté dans la masse) apporte une solution créative tendance pour revêtir les espaces intérieurs des bâtiments tertiaires et commerciaux.

Fédérés au sein du réseau Spécialistes Sols Techniques Weber, les applicateurs profiteront de son confort d'application élevé, en neuf comme en rénovation et d'une mise en œuvre mécanisée assurant une régularité et un gain de temps notables à l'exécution !

Les maîtres d'ouvrage seront séduits par l'excellente résistance à l'usure et à l'abrasion du **weber.floor 4650**, faisant de ce produit une référence de choix pour les sols à forte sollicitation (locaux commerciaux, bureaux etc.).



## ● **Weber Terre d'Enduits et Collection Éclat Minéral**, une nouvelle offre haute en couleur pour les enduits de façade !

Lancé en 2013, le nouveau nuancier Weber offre 144 couleurs d'enduits minéraux : des teintes abouties et créatives, laissant le champ libre à toutes les réalisations des plus contemporaines aux plus traditionnelles...

**Weber Terre d'Enduits** regroupe 96 nuances chaleureuses, tenant compte des spécificités territoriales, paysagères, géologiques et réglementaires locales. Subtiles et authentiques, ces 96 teintes sont déclinées en 9 nuanciers régionaux offrant une simplicité de choix pour chaque projet et retraçant les grandes caractéristiques de chaque région.

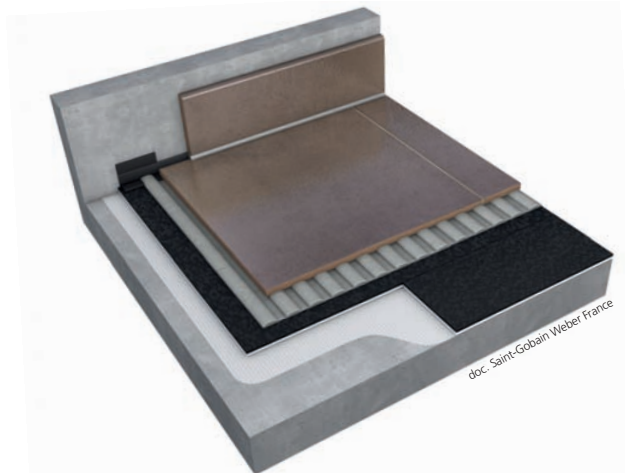
La **Collection Éclat Minéral** intègre 48 teintes riches et colorées, inspirées des tendances architecturales les plus innovantes. Spécialement adaptée aux nouvelles exigences d'urbanisme et de construction, cette offre permet aux architectes de composer des façades en harmonie avec les thématiques actuelles, en termes de couleurs et de matières (métaux, verre, bois, béton, façades végétales...).



Sol coulé décoratif : **weber.floor 4650**.

# Confort acoustique : l'innovation technique au service du silence et du bien-être

Au fil des décennies, la société évolue et devient de plus en plus sensible, voire intolérante au bruit (urbanisation, multiplication des étages...). L'ayant bien compris depuis déjà de nombreuses années, Weber développe des solutions innovantes visant à réduire les bruits d'impact dans les bâtiments tertiaires, secondaires et les habitations, en neuf comme en rénovation.



## ● **weber.sys impact** : la performance de l'isolation acoustique sous carrelage aux bruits d'impact !

Présenté sous formes de kits (5 m<sup>2</sup>, 20 m<sup>2</sup> et 80 m<sup>2</sup>), le **weber.sys impact** offre la solution d'isolation la plus performante du marché, avec un coefficient d'amélioration aux bruits d'impact jusqu'à 20 dB (certifié CSTB).

Ces kits comprennent l'ensemble des produits nécessaires à sa mise en œuvre :

■ **La sous-couche** : plaques souples (0,5 x 1 m x ép. 8 mm - carton de 10 plaques) constituées d'un complexe bi-couche en aiguilleté de fibres synthétiques. Très faciles à découper, ces plaques garantissent une réduction efficace des nuisances sonores liées aux déplacements ou chutes d'objets.

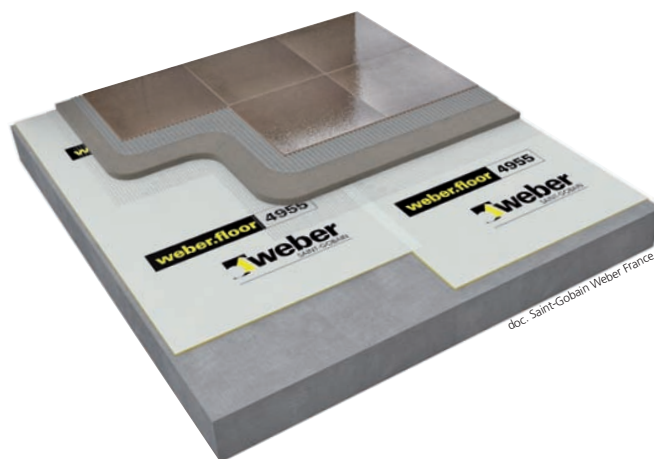
■ **La colle **weber.sys acoustic**** et son peigne d'application : prête à l'emploi et développée spécialement pour le collage de la sous-couche, elle garantit l'efficacité de la fixation de l'isolant sur le support.

■ **La bande périphérique** : proposée en rouleaux de longueur 10 ou 20 mètres, de largeur 50 mm et d'épaisseur 3 mm, elle se positionne sur la sous-couche au pourtour de la pièce, assurant l'élimination de tout pont phonique.

■ **Les mortiers destinés au collage** des carreaux : **weber.col fluid** (simple encollage) ou **weber.col rapid** (double encollage) s'appliquent directement après la pose de l'isolant.

■ **Le mortier de jointoiement **weber.joint flex**** : disponible en sacs de 5 ou 25 kg et adapté aux supports soumis à déformation viendra parfaire la réalisation.

Extrêmement simple de mise en œuvre, d'épaisseur réduite à 8 mm, ce système convient à la majorité des supports et à une grande diversité de carrelages, dont la pose sur le système s'avère d'ailleurs possible immédiatement après la réalisation de la couche isolante ! Un cocktail d'atouts pour un chantier compétitif, en neuf comme en rénovation !



## ● **weber.floor 4955** associé à **weber.floor 4320** : le système sous chape d'isolation acoustique aux bruits d'impacts le plus performant du marché

Sous-couche acoustique mince (SCAM) sous chape, le nouveau **weber.floor 4955** fait non seulement l'objet d'une certification du CSTB le classant parmi les plus performants du marché (réduction aux bruits d'impact, polyvalence des conditions d'emploi), mais bénéficie également d'une mise en œuvre des plus appréciables de sa catégorie...

Couplé à la chape mince **weber.floor 4320**, ce système offre une amélioration acoustique aux bruits d'impact de 19 dB, pour un ensemble dont l'épaisseur n'excède pas 27 mm !

Développé pour procurer la meilleure performance acoustique dans l'épaisseur la plus faible possible, la solution **weber.floor 4320 + weber.floor 4955** permet de traiter l'ensemble des cas de chantiers quels qu'ils soient : locaux P2 ou P3, en neuf, rénovation, habitat collectif ou local tertiaire, dès qu'il existe une contrainte d'épaisseur.

**weber.floor 4955** ne mesure que 2,3 mm d'épaisseur et présente l'indice d'affaiblissement le plus fort du marché (Rw : 62 (-3 ; -9) dB). Par ailleurs, son très bon comportement aux expositions alcalines et sa réaction au feu Bfl en font une solution des plus sûres.

Fidèle à son engagement pour les applicateurs et les occupants, Weber développe cette nouveauté sans intégrer de bitume dans sa composition. Une caractéristique qui confère au **weber.floor 4955** une découpe facile et une masse réduite (poids inférieur de 30 % aux autres SCAM). Un encapsulage du matériau résilient entre deux feuilles PE évite également tout contact irritant pour le poseur.

# Weber pousse le confort et la prospective sur son stand Batimat



À l'occasion de Batimat 2013, Weber est présent sur le stand du Groupe Saint-Gobain, stand de 357 m<sup>2</sup> conçu par le cabinet Intérieur&Architecture. Le stand se veut "plate-forme d'expression de l'innovation du Groupe, lieu d'échanges et de formation pour chercheurs, architectes et artisans", proposant un cheminement original et interactif.

## Les grands rendez-vous Weber à ne pas rater sur le stand Saint-Gobain :

- **Lundi 4 novembre - 9 h** : présence de **Claude Imauven**, Directeur du Pôle Produits pour la Construction du Groupe Saint-Gobain pour des échanges libres et riches de contenus. **Prise de RDV en amont conseillée...**
- **Lundi 4 novembre - 11 h 45** : **Pierre-André de Chalendar**, Président-Directeur Général du Groupe Saint-Gobain échangera avec la presse.
- **Mardi 5 novembre - 9 h 30 à 10 h 15** : atelier innovation n° 1 : **Confort sanitaire et qualité de l'air**, avec Christelle Wojewodka, Responsable Développement Durable Gypse et Isolation Saint-Gobain et Jean Sablayrolles, Responsable de Programme Transversal Qualité de l'air Intérieur Saint-Gobain.
- **Mercredi 6 novembre - 9 h 30 à 10 h 15** : atelier innovation n° 2 : **Comment concilier le confort thermique et acoustique**, avec Yoann Le-Muet, Concept Développer Bureaux Saint-Gobain Écophon et Pierre Lombard, Ingénieur de Recherche Saint-Gobain.
- **Judi 7 novembre - 9 h 30 à 10 h 15** : atelier innovation n° 3 : **Confort modulable et sécurité : accompagner le vieillissement**, avec Jérôme Guilleautot, Responsable Marketing Saint-Gobain Sevax et Éric Mangematin, Responsable Innovation Habitat France Saint-Gobain.
- **Vendredi 8 novembre - 9 h 30 à 10 h 15** : atelier innovation n° 4 : **Confort visuel : une approche des verres actifs**, avec Jean-Jacques Sanson, Prescripteur-Responsable Commercial Sage et Éloïse Sok, Ingénieur de Développement Confort Visuel, Saint-Gobain.

# Weber c'est aussi deux grandes nouveautés qui révolutionnent le marché

## ● **weber.col flex<sup>2</sup> et weber.fix premium<sup>2</sup> : les colles allégées nouvelle génération**

Le leader des mortiers industriels Weber fait de l'allègement des produits, une de ses priorités et lance deux colles à carrelage en version allégée, un atout pertinent pour soulager les professionnels du bâtiment !

### ■ **weber.fix premium<sup>2</sup>, l'adhésif compétitif**

Plébiscité pour ses hautes performances dans la pose de carrelages, de terres cuites ou de pierres naturelles petit ou grand format, sur murs intérieurs, paillasse ou plans de travail, en neuf comme en rénovation, cet adhésif offre une maniabilité et une praticité renforcées. Le produit gagne également en souplesse et en onctuosité, autorisant ainsi une application et une mise en œuvre facilitée. À souligner que pour la même quantité de carrelage collé, le seau **weber.fix premium<sup>2</sup>** ne pèse plus que 17 kg contre 25 kg avant.

### ■ **weber.col flex<sup>2</sup>, la polyvalence qui fait la différence**

Weber procède à un véritable allègement de son produit **weber.col flex<sup>2</sup>**, en réduisant son poids de 40 % (15 kg suffisent pour couvrir la même surface qu'avec un sac de 25 kg !) ! Cette prouesse technologique est permise par la substitution des sables habituellement utilisés dans les mortiers-colles par des micro-billes de verre expansé, matériau extrêmement résistant et léger. Adapté à tous types de supports et de carreaux, à toutes les situations et utilisable en colle fluide ou normale, ce mortier-colle déformable couvre des domaines d'applications particulièrement étendus, s'imposant comme la réponse à toutes les problématiques chantiers !



doc. Saint-Gobain Weber France



doc. Saint-Gobain Weber France

## ● **Une nouvelle gamme de ragréages complète et adaptée à chaque professionnel**

Acteur historique du marché des mortiers de sol, Weber conforte sa position en refondant sa gamme de ragréages de sols intérieurs et propose 4 références ultra-performantes, anti-poussières et spécifiquement adaptées à chaque problématique (lissage d'un sol neuf, recouvrement d'un ancien support) et à tous les professionnels (distributeurs, applicateurs spécialistes, entreprises générales) :



doc. Saint-Gobain Weber France

■ **weber.niv primo : une formule améliorée pour la référence des grands chantiers** : qualités d'application décuplées, état de surface exemplaire, rendement élevé à la mise en œuvre et délais de recouvrement de 6 heures, le **weber.niv primo** s'avère la solution à privilégier par les spécialistes, pour le lissage de grandes surfaces.

■ **weber.niv elit : la nouvelle solution polyvalente pour le neuf et la rénovation légère** : hautes performances mécaniques, caractéristiques auto-lissantes extrêmes, recouvrement en 3 heures (P3R) et formule très bas retrait, le **weber.niv elit** apporte une réponse pertinente pour les distributeurs, une polyvalence pour les entreprises générales et une solution idéale pour les nombreux chantiers de rénovation sur carrelage.

■ **weber.niv for : le ragréage fibré haute résistance** : grâce à sa composition fibrée, le **weber.niv for** garantit une forte tolérance lui permettant d'être appliqué sur anciens supports et notamment sur panneaux bois.

■ **weber.niv dur : toujours LA référence du ragréage haut de gamme** : produit de référence, le **weber.niv dur** s'avère le produit le plus polyvalent du marché pour locaux P2 à P4S en fine ou forte épaisseur sur tous types de supports. Sa mise en œuvre rapide, autorisant jusqu'à 30 mm en une seule passe, ses délais de recouvrement à partir de 3 heures après mise en œuvre et sa finition irréprochable en font une solution sûre, ultra-compétitive pour chaque réalisation.

Leader mondial des mortiers industriels, Weber fabrique depuis 1902 des solutions innovantes et performantes pour la préparation des sols, la pose du carrelage, les enduits de façades, l'Isolation Thermique par l'Extérieur, et également le Gros Œuvre et les Travaux Publics. Appartenant au Groupe Saint-Gobain depuis 1996, Weber réalise un chiffre d'affaires de 2,4 milliards d'euros en 2012 dans 48 pays grâce à ses 10.000 collaborateurs et élabore des solutions et des services innovants, respectueux de l'environnement et des hommes qui les mettent en œuvre. Weber participe à la réussite des chantiers de ses clients grâce à la qualité et la facilité d'application de ses produits, issus d'une parfaite connaissance métier. Grâce à sa politique de proximité, Weber s'appuie sur un réseau français de 12 centres de production et de distribution, 6 services clientèles, 1 centre de renseignements techniques, 4 centres de formation et près de 4.000 distributeurs.

Pour toute information complémentaire : **Weber Saint-Gobain**  
Rue de Brie - BP 84 - Servon - 77253 Brie-Comte-Robert Cedex  
Tél. 01 60 62 13 00 - Fax 01 64 05 47 50  
[www.weber.fr](http://www.weber.fr) - Application smartphone : **Weber FR**

C'est ensemble que nous gagnerons le pari d'un développement durable pour tous !

Weber innove pour accompagner ses clients, dans le respect des personnes et de l'environnement. Au-delà du simple respect des normes de qualité environnementales existantes, Weber élabore des solutions respectueuses de l'environnement et des hommes qui les mettent en œuvre et contribue à offrir à chacun la meilleure qualité de vie possible au sein de l'habitat.

De la conception à l'utilisation sur chantier, en passant par la fabrication et la distribution sur tout le territoire, **Weber a le souci permanent d'un développement respectueux de l'environnement naturel, social et économique...** pour tous.

**Ensemble, durablement !**



En savoir plus :