

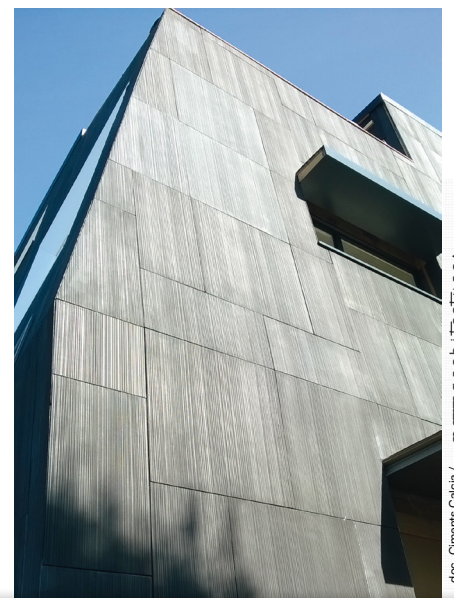
Ciments Calcia étend son offre au bardage et ITE avec i.design EFFIX ARCHITECTURE



doc. Ciments Calcia / i.design EFFIX ARCHITECTURE

Occupant aujourd'hui une place de leader dans l'industrie du ciment en France, **Ciments Calcia** a toujours su anticiper et répondre aux attentes du marché afin de réunir une gamme complète de solutions-produits performantes, adaptées à tous les besoins, mais aussi éco-responsables et respectueuses de l'environnement.

Fidèle à cette politique exigeante d'innovation-produits, la société capitalise sur la R&D et enrichit ainsi régulièrement ses gammes. Fruit de cette stratégie de qualité, un bardage nouvelle génération destiné à l'habillage et à la protection des façades, a récemment vu le jour. Baptisé **i.design EFFIX ARCHITECTURE**, cette innovation répond point par point à un strict cahier des charges et constitue une solution à forte valeur ajoutée qui devrait séduire une large clientèle de prescripteurs et maîtres d'ouvrages en quête de solutions sur-mesure alliant performances énergétiques, design et simplicité de mise en œuvre.



doc. Ciments Calcia / i.design EFFIX ARCHITECTURE

Un vaste domaine d'utilisation...

Se destinant avec autant de pertinence aux bâtiments collectifs (tertiaire, habitat) ou à la maison, individuelle - en neuf comme en rénovation -, **i.design EFFIX ARCHITECTURE** est un système ingénieux de revêtement extérieur composé d'un parement béton réalisé avec le mortier très hautes performances **i.design ARCA**, doté d'une ossature réglable en aluminium, elle-même liaisonnée à une structure porteuse continue, via des pattes métalliques. Souple d'usage, le système peut être associé à une isolation placée sous les éléments de l'ossature.



doc. Raoul Dobremel / www.n-schilling.com

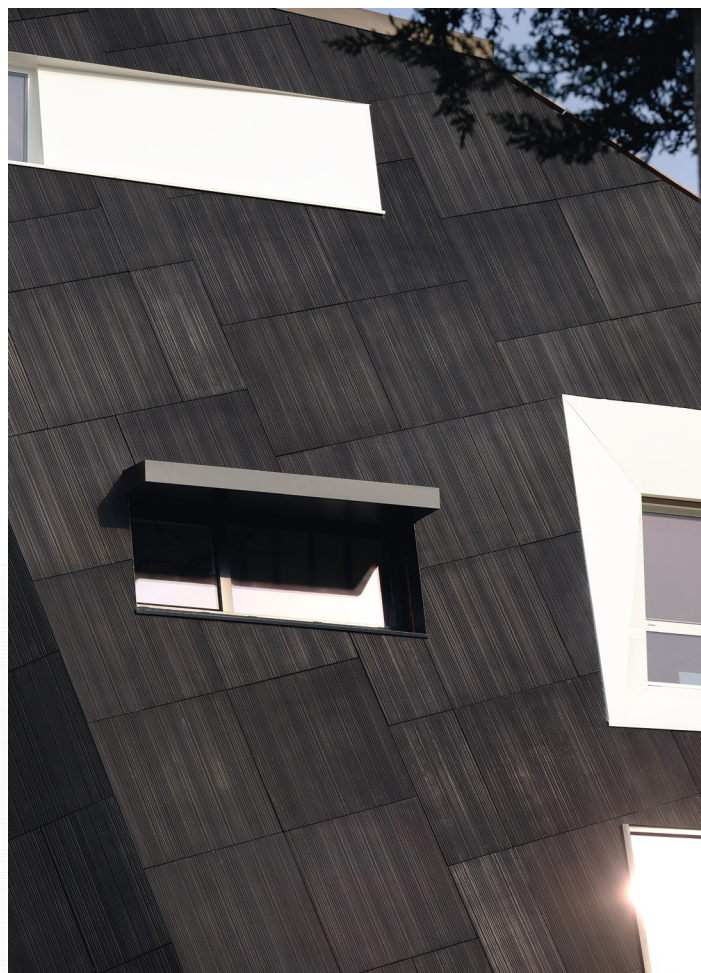
i.design EFFIX ARCHITECTURE : un concentré d'innovations

Lors de la conception de ce nouveau bardage, **Ciments Calcia** a privilégié les critères de performances avec un double objectif : proposer une solution adaptable en neuf comme en rénovation, contribuer à la pérennité du bâti par des caractéristiques mécaniques et techniques résolument significatives.

Autant d'arguments qui répondront aux exigences de la prescription tant par la liberté d'expression offerte par la taille des éléments que leur aspect. Ce bardage est en effet proposé dans des formats spécialement conçus pour chaque ouvrage (hauteur maxi 1 m, surface maxi de 2 m²), avec un choix de solutions esthétiques, structure lisse ou matricée en coloris blanc standard ou teintée à la demande, grâce à des pigments minéraux. **i.design EFFIX ARCHITECTURE** peut ainsi s'adapter parfaitement avec élégance et discrétion à tous les styles d'architecture.

En effet, **i.design EFFIX ARCHITECTURE** cumule les performances avec :

- Une protection renforcée, durable et par tous les temps (pluie, vent, soleil, gel, air marin) et ce, quelle que soit la hauteur du bâtiment,
- Une capacité de résistance optimale aux chocs mécaniques de toutes natures,
- Une amélioration sensible de l'isolation thermique.
- Une résistance au feu de classement A1,
- Une étanchéité absolue et une protection efficace du bâti, grâce à la présence d'une lame d'air ventilé entre l'isolant et la face arrière des plaques,
- Une remarquable souplesse d'utilisation, avec notamment une mise en œuvre possible en site occupé.



doc. Raoul Dobremel / www.n-schilling.com

i.design EFFIX ARCHITECTURE bénéficie d'un classement $r_{2e}V_3E_3T_3I_4R_4$ et d'un Avis Techniques 2/13-1566.

Comme beaucoup de produits d'Italcementi Group, **i.design EFFIX ARCHITECTURE** peut être formulé en lui conférant les propriétés autonettoyante, dépolluante et bactériostatique grâce à la technologie TX Active®.

Appelée alors **i.active® EFFIX ARCHITECTURE**, cette formulation confère au bardage des atouts propres à une construction pérenne avec des façades qui défient le temps dans un objectif environnemental marqué.

Mise en œuvre simplifiée...

Résolument modulaire, simple à poser, doté de fixation discrète et de joints creux ou fermés, le bardage **i.design EFFIX ARCHITECTURE** et sa variante **i.active® EFFIX ARCHITECTURE** se posent aisément grâce à un rainurage présent sur toute la longueur de chaque élément pour recevoir facilement le système de fixation Véticlip®-Vétisol®.

Pour toute information complémentaire sur **i.design EFFIX ARCHITECTURE** et **i.active® EFFIX ARCHITECTURE**, s'adresser à :

Ciments Calcia

Muriel BENOIST - Département Communication
Les Technodes - 78931 Guerville Cedex - Tél. 01 34 77 78 00

www.ciments-calcia.fr - www.i-nova.net