

Gamme SANIPOMPE® de SFA : toutes les solutions pour créer et aménager facilement et où l'on veut cuisine, salle de bains, buanderie...



Pompe SANIVITE®+

Ajouter une douche dans le garage transformé en chambre pour l'ainé qui rêve d'indépendance, aménager son sous-sol en espace bien-être avec une douche à l'italienne ou encore déplacer les éléments d'une cuisine pour réaménager un grand espace à vivre avec un îlot... Autant de projets auxquels SFA, leader incontesté des solutions d'installations sanitaires libérées des contraintes d'évacuation, répond brillamment avec son offre de pompes de relevage domestiques SFA. Des références faciles à installer, qui abolissent totalement les barrières de l'aménagement de salles de bains et de cuisines, pour concrétiser aisément et sans gros travaux toutes les envies, y compris en l'absence d'évacuation sanitaire.

S'appuyant sur une expertise reconnue de solutions faciles à installer et sur son irréprochable technologie de dilacération, les solutions SFA en pompes de relevage ouvrent le champ des possibles. En effet, elles revendiquent des hautes performances de refoulement, permettant d'évacuer les eaux grises en vertical comme à l'horizontal, le tout sans gros travaux.

Tout d'horizon de ces solutions fiables, performantes et simplifiant la vie.

Une salle de bains, où je veux, comme je veux...

Outre répondre parfaitement à l'évolution des besoins du foyer, force est de constater que la création d'une pièce d'eau supplémentaire génère une augmentation de 10 % de la valeur du bien immobilier. Avec ses multiples références particulièrement adaptées à l'aménagement d'une salle de bains (prise en charge des eaux grises jusqu'à 35 °C), la gamme de pompes de relevage domestiques SANIPOMPE® de SFA apporte toutes les solutions dans un large éventail de contraintes d'évacuation comme d'aménagement.



abc. SFA



abc. SFA

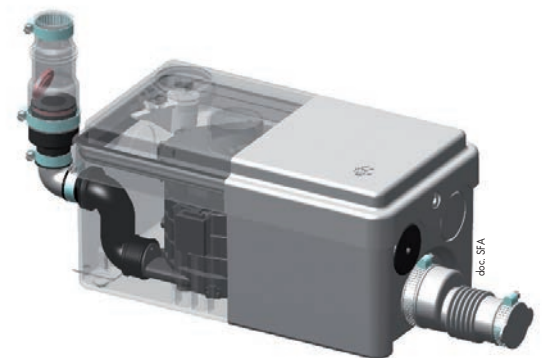
Pompe SANIDOUCHE®+

■ Ainsi, créer une salle de bains dans l'extension d'une maison, sans pente gravitationnelle suffisante, se veut des plus aisé grâce à **SANIDOUCHE®+**. Cette pompe de relevage répond à tous les projets d'aménagement d'une nouvelle pièce d'eau dans un espace initialement non prévu à cet effet. Elle assure ainsi un refoulement vertical jusqu'à 5 m et jusqu'à 50 m à l'horizontal pour un débit allant jusqu'à 70 L/mn. Facile à installer grâce à des dimensions compactes et à ses deux entrées basses latérales, elle se fait discrète avec un fonctionnement silencieux - faible niveau sonore de 40 dB(A) -. Notons aussi la présence efficace d'un filtre à charbon qui neutralise les odeurs. SANIDOUCHE®+ prend en charge le refoulement d'un lave-mains, d'une cabine de douche, ou encore d'un bidet ou d'un receveur.

■ Réaménager un sous-sol dans un style loft avec un receveur de douche extra-plat équipé d'un ciel de pluie grâce à **SANIDOUCHE® Flat**. La pompe de relevage SANIDOUCHE® Flat adapte les performances de la pompe SANIDOUCHE® à des receveurs de seulement 8 cm d'épaisseur. Cette pompe pour cabine et receveur, est livrée équipée d'une bonde spécifique compatible avec la plupart des receveurs du marché et un siphon extra-plat de 42 mm. La SANIDOUCHE® Flat s'enclenche dès 30 mm et peut refouler les eaux grises jusqu'à 3 m de hauteur et 30 m de distance horizontale pour un débit de 70 L/mn. L'encombrement de la pompe se veut pensé gain de place avec des dimensions de seulement 309 x 162 x 144 mm, pour une installation discrète.



abc. SFA



abc. SFA

Pompe SANIDOUCHE® Flat

■ Transformer un salon de plain-pied en une chambre avec douche l'italienne, n'importe où grâce à **SANIFLOOR®+**. La pompe de relevage SANIFLOOR®+ permet en effet d'installer sans gros travaux une douche à l'italienne partout, même loin de la canalisation d'évacuation principale (jusqu'à 30 m) ou/et sans pente gravitationnelle suffisante (relevage vertical jusqu'à 3 m). Grâce à un système de détection automatique sans fil (par onde radio) installé dans la bonde, la pompe se déclenche dès que l'eau entre dans le siphon pour l'aspirer et l'évacuer (débit jusqu'à 30 L/mn, compatible avec Ciel de pluie). SFA décline la pompe de relevage SANIFLOOR®+ en quatre types de bondes différentes selon le mode d'installation de la douche à l'italienne : SANIFLOOR®+1 pour sols à carreler, SANIFLOOR®+2 pour sols

souples, SANIFLOOR®+3 pour receveurs extra-plats et SANIFLOOR®+4 pour receveurs à carreler Wedi®. Et comme SFA pense à tout, l'entretien de SANIFLOOR®+ s'opère simplement grâce au tamis à cheveux amovible (sans vis) et nettoyable.



doc. SFA

Pompe
SANIFLOOR®+



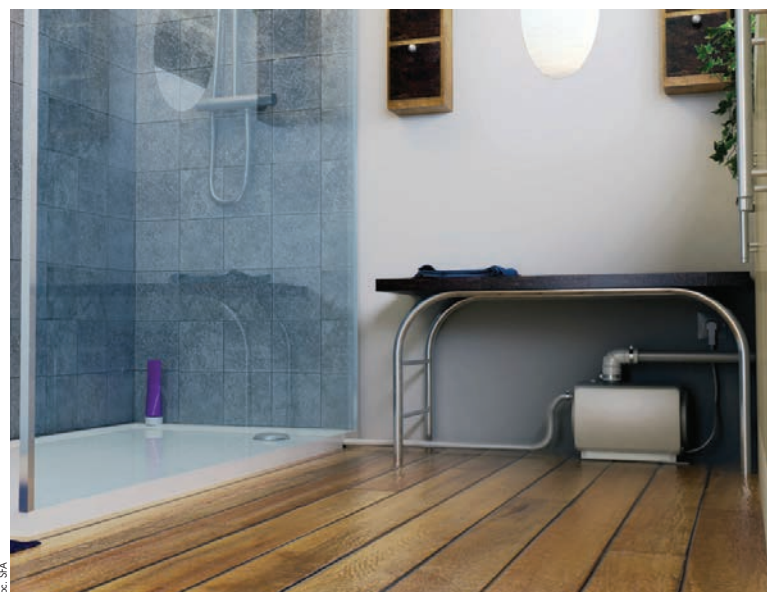
doc. SFA

■ **SANIFLOOR®+ Tray** constitue la solution complète regroupant pompe, receveur et bonde pour la création d'une douche sans gros travaux. SANIFLOOR®+ Tray se pose directement au sol pour assurer un relevage jusqu'à 3 m de haut et 30 mètres de long. Mentionnons que la pompe de relevage SANIFLOOR®+ est associée à un receveur de douche antidérapant plat (PN 18) de 5,5 cm de hauteur (décliné en quatre dimensions 80 x 80 à 120 x 80 cm) et une bonde équipée d'un détecteur d'eau sans fil.



doc. SFA

Pompe SANIFLOOR®+ Tray



doc. SFA

Pompe SANIFLOOR®+ Tray



doc. SFA



doc. SFA

Pompe SANIVITE®+

La gamme de pompes de relevage domestiques SFA offre également 2 références particulièrement adaptées aux cuisines et buanderies équipées de lave-vaisselle et/ou de lave-linge. Supportant des températures eaux grises jusqu'à 75 °C, elles proposent 4 entrées et affichent de gros débits (80 à 100 L/mn).

■ Aménager une buanderie, créer une cuisine ou un studio avec cuisine devient un jeu d'enfant grâce à la pompe **SANIVITE®+**. En effet, la pompe de relevage SANIVITE®+ offre la qualité des références SFA à tous les projets qui veulent installer une buanderie ou une cuisine, en s'affranchissant des problèmes d'évacuation des eaux grises. Particulièrement facile à installer et à entretenir avec ses 4 entrées, la pompe SANIVITE®+ garantit des débits de refoulement allant jusqu'à 80 L/mn. Autres atouts du SANIVITE®+, un faible niveau sonore de 42 dB(A) et des dimensions réduites

permettant de l'intégrer par exemple dans un îlot ou bien encore dans un meuble sous évier. SANIVITE®+ se destine aux applications lave-vaisselle, lave-linge, lave-mains, baignoires, cabine de douche, bidet, évier.

■ Déplacer une cuisine ou créer une cuisine de restaurant grâce à **SANISPEED®+**. La pompe SANISPEED®+ s'attaque à tous les défis du relevage d'eaux grises domestiques jusqu'à 75 °C ! Adaptée à des débits allant jusqu'à 100 L/mn, elle refoule jusqu'à 7 m de hauteur et 70 m de distance horizontale. Discrète (42 dB(A), avec son enclenchement bas, le SANISPEED®+ convient d'ailleurs parfaitement aussi aux aménagements du secteur tertiaire : créer une kitchenette pour les salariés d'une entreprise, transformer un magasin commercial en salon de coiffure ou en cabinet dentaire, créer une cuisine professionnelle...



doc. SFA

Pompe SANISPEED®+



doc. SFA

Pour toute information complémentaire, s'adresser à :

SFA - 41 bis, avenue Bosquet - 75007 Paris - Tél. 01 44 82 39 00 - www.sfa.fr/73-sanipompe

www.facebook.com/sfanibroyeur/?ref=hl - www.linkedin.com/company/sfa-sanibroyeur