



doc. Weber ©Nicolas-Grosmond-SUBLIME



doc. Weber

WEBER HABILLE LES FAÇADES : PRÊT-À-PORTER ET HAUTE COUTURE !

Alors que son emblématique enduit monocouche fête en 2022 ses 50 ans, Weber n'a jamais cessé d'innover dans l'habillement des façades, notamment en termes de finitions. Projetés, écrasés, grattés, grésés, talochés... les enduits voient leurs applications se diversifier pour varier toujours davantage les rendus esthétiques.

Également pionnier dans le matriçage d'enduit minéral, sa gamme exclusive weber terranova print conjugue effets de reliefs, de textures et de couleurs. Les imitations brique, pierre de taille, bois ou encore bambou, côtoient des motifs résolument contemporains et tendance, comme les décors graphiques Distorsion, Strate, Empilement, voire insolites tels Ondes¹ et Havane². De fait, Weber enrichit son panel de 3 nouvelles matrices par an, de quoi proposer un large choix aux architectes, prescripteurs, façadiers et entreprises de construction en quête d'originalité et de différenciation. D'autant qu'elles se mettent en œuvre aussi bien en neuf qu'en rénovation sur un système d'isolation par l'extérieur, qu'il s'agisse d'habitats individuels, de petits collectifs ou d'immeubles tertiaires. Enfin, Weber offre même la possibilité d'une solution sur mesure, assurant la conception de matrices à la demande. Succès avéré puisque le tonnage de weber terranova print a augmenté de 54 % en 2021 et une dizaine de dessins a été créée pour des chantiers spécifiques (le futur village olympique de Paris 2024 par exemple).

Et l'industriel franchit encore un nouveau seuil dans son statut de leader créatif en lançant sur le marché une toute nouvelle référence de rollers !

1 - Dessin conçu par Xavier Bohl et Atelier Gera, dans le cadre de l'opération « Sublime » à Puteaux (92)

2 - Motif créé par le cabinet A+ARCHITECTURE dans le cadre de sa réalisation « Résidence Havane » à Saint-Jean-de-Védas (34)

WEBER TERRANOVA PRINT : COLLECTION D'ENDUITS MATRICÉS POUR PERSONNALISER À L'ENVI SA FAÇADE

Sous brevet Weber, le matriçage d'enduit minéral témoigne d'une véritable ambition esthétique. La matrice préformée se révèle contrainte dans l'épaisseur de l'enduit pour laisser, par relief, une empreinte décorative. La façade devient véritable terrain d'expression, l'occasion pour un architecte de signer avec inventivité un bâtiment, pour un aménageur foncier de mettre en avant des options individualisées au sein d'un lotissement ou tout simplement pour tout un chacun d'envisager l'extérieur de sa maison comme le prolongement de la déco intérieure que l'on se plaît souvent à soigner.

Weber terranova print autorise, de facto, toutes les audaces et se positionne en alternative aux matériaux de construction traditionnels. Les enduits de cette gamme peuvent ainsi reproduire panneaux bois, mosaïque ou métal... et ce, à **moindre frais** par rapport au parement qu'il « copie », y compris en termes d'entretien. La préparation des supports et la réalisation des différents décors sont orchestrées par une même entreprise : le façadier gère donc intégralement sa réalisation (sans par exemple laisser sa place à un spécialiste du bardage bois ou métallique). Gage de rapidité d'exécution et de compétitivité sur les chantiers !

Au-delà de ses qualités décoratives, soulignons que weber terranova print garantit **une pérennité optimale** des façades, grâce à une **impermeabilisation en profondeur**. La technique matriçée referme l'enduit, au lieu de l'ouvrir comme dans le cas du gratté par exemple. L'avantage se révèle double : cela pallie tout risque d'encrassement, fort d'une sensibilité moindre à la pollution végétale comme à la pollution atmosphérique, et évite aussi la perte de matière (atout écologique autant qu'économique).

Précisons également que la mise en œuvre de weber terranova print, sur briques, parpaings ou béton, requiert un savoir-faire pour lequel Weber orchestre des formations spécifiques en vue d'une exécution dans les règles de l'art et d'une durabilité optimale.

Avec plus de 30 décors, 8 frises et 144 teintes, weber terranova print se distingue par la diversité de ses graphismes. Cette offre exhaustive décline des matrices aux motifs répétitifs, comme la référence **Papier froissé** dont le dessin demeure identique à l'horizontal comme à la verticale, aux côtés de matrices plus complexes, qui nécessitent un minutieux travail sur le positionnement de chaque nouveau pan matriçé afin que tous se coordonnent : c'est le cas pour le décor **Ondes**.

Notons que la liberté se niche aussi dans le fait de choisir entre réaliser l'intégralité de sa façade en enduits matriçés ou bien privilégier certains éléments ponctuels pour les mettre en exergue (un simple pan de mur, un encadrement d'ouverture, un hall d'entrée, etc.).



doc. Weber



doc. Weber

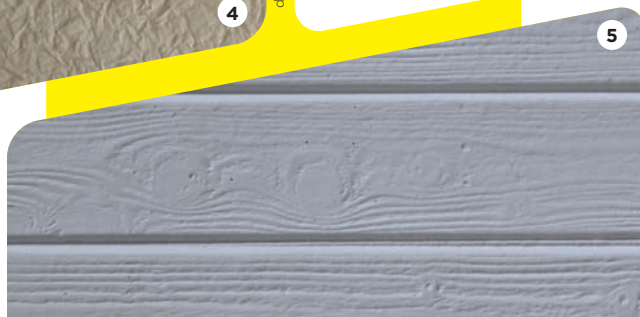


doc. Weber



doc. Weber

- 1 . Briques
- 2 . Empilement
- 3 . Strate
- 4 . Froissé
- 5 . Bardage bois



doc. Weber

DES RÉFÉRENCES PHARES...

— Décors bois, brique & pierre

Toujours plébiscités, les classiques décors bois **Bardage**, **Panneau**, **Veinage** et **Colombage** réchauffent les façades tout comme les décors **Brique**, tandis que les références **Pierre** (grain fin, moyen ou gros, bouchardée ou lisse) en accentuent la minéralité.

— Décors Structurés

Plus contemporains, **Froissé**, **Martelé**, **Drapé**, **Mosaïque**, **Bambou**... accueillent des effets 3D. **Distorsion** confère volume et galbe aux façades les plus rectilignes. La calligraphie minérale de **Strate** fragmente, anime et enrichit la plénitude d'un mur. **Empilement** et ses stries horizontales creusées dans la matière fractionnent verticalement la façade pour une impression de légèreté et d'élévation.

Créer une matrice sur-mesure

Explications de Marie-Odile Louis, Responsable de Gamme Façade neuve & Rénovation

Le maître d'œuvre imagine un dessin d'une profondeur maximale de 5/6 mm pour une application avec weber terranova print sur supports neufs et 2/3 mm pour une application avec webertherm 305 F sur ITE sur une surface jusqu'à 140 cm x 60 cm.

Le motif peut soit se positionner côte à côte, verticalement et horizontalement (exemple Havane) ou avec une surface de recouvrement de part et d'autre de la matrice (exemple Ondes).

Weber propose alors plusieurs options pour offrir une vision encore plus réaliste du projet, en fournissant :

- Un dessin numérique 2D à partir d'un croquis fourni par le maître d'œuvre ou le maître d'ouvrage ;
- Un dessin numérique 3D ;
- Une image 3D d'intégration à la façade du bâtiment (intégration du motif matricé avec terranova print/webertherm 305F sur la photographie d'un bâtiment de référence pour une validation du maître d'œuvre et/ou du maître d'ouvrage),

Et, pour finir, une maquette en relief à l'échelle 1:1 en vue d'un échantillon 43 x 43 cm dans le produit et la couleur sélectionnés.

Ceci avant l'exécution des matrices pour la réalisation du chantier.

... AUX DERNIERS DÉCORS TENDANCE



doc. Weber

— Matrice Havane

Cette matrice tient son nom du bâtiment où elle a été mise en œuvre originellement, la Résidence Havane, située à Saint-Jean-de-Védas, dans l'Hérault. Créée spécifiquement pour cet ensemble de 63 logements collectifs signé par le cabinet A+ARCHITECTURE, les architectes ont ensuite fait le choix d'en céder les droits afin qu'elle puisse intégrer le catalogue weber terranova print. Désormais, ce dessin aux empreintes végétales feuillues peut parer toute façade, se révélant particulièrement adapté lorsque le bâti bénéficie aux alentours d'un écrin de verdure, afin d'en prolonger l'harmonie.



doc. Weber ©Nicolas-Grosmond-SUBLIME

— Matrice Ondes

Dernière-née des matrices Weber (2022), elle a aussi été conçue à l'occasion d'une réalisation particulière : l'opération « Sublime », située ZAC Charcot à Puteaux dans le nouvel éco-quartier des Bergères, incluant notamment une tour monumentale de 17 étages desservant 235 logements. Signé Xavier Bohl et Atelier Gera, ce projet est à la fois « polymorphe, avec des formes variées, multiples, régulières ou non, symétriques ou non, et polyglotte, laissant la place à différentes expressions architecturales, différentes écritures. »³ La matrice Ondes qui, comme son nom l'indique, évoque des ondulations se propageant comme lorsque l'on lance un caillou dans l'eau, ponctuée des éléments de façade avec originalité et modernité. Là-encore, ce dessin au départ sur-mesure vient enrichir le large panel weber terranova print.

3 - Sources : <https://www.bouygues-batiment-ile-de-france.com/references/sublime>



doc. Weber

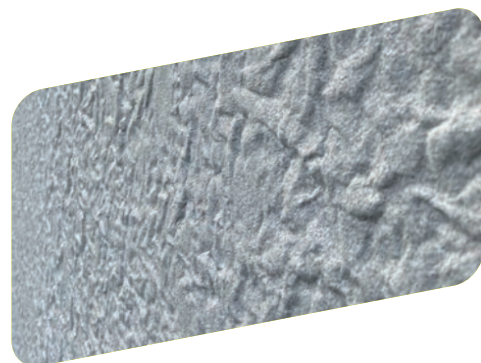
INNOVATION 2022

Les rollers

En complément de ce panel de matrices qui mesurent 1 m 40 x 60 cm, Weber propose, depuis avril 2022, une nouvelle gamme d'outils astucieux qui rend l'offre weber terranova print réellement exhaustive : des rouleaux structurés dont la taille varie entre 24 et 34 cm, parfaitement adaptés à la décoration de petites surfaces, pour apporter une finition des plus soignées. Là encore, les motifs varient (texturé, rainuré, nervuré...).

Ces « rollers » donnent véritablement un effet de matières. Ils vont, par exemple, faire le joint creux dans les structures bois pour créer l'impression d'une planche posée sur une autre, façon bardage. Là-encore la volonté de Weber est aussi de proposer une mise en œuvre plus rapide, plus simple et plus productive car le roller requiert un seul applicateur pour 3 concernant les matrices. Ainsi, là où auparavant il s'aurait nécessaire de couper 2 ou 3 matrices (par la suite inutilisables) pour une application sur étendue circonscrite, il suffit désormais de traiter la surface à l'aide d'un seul roller !

Par ailleurs, autre marque d'ingéniosité, les rollers se commercialisent en kit : l'applicateur peut acheter le manche et autant de rouleaux qu'il le souhaite en fonction des motifs recherchés, un manche qui a la particularité de pouvoir se tourner dans les deux sens afin d'éviter les effets de répétitions.



doc. Weber

Les nouveaux « rollers » proposés par Weber permettent de réaliser des finitions à relief sans utiliser de matrice.

Pour toute information complémentaire :
SAINT-GOBAIN WEBER FRANCE
2-4, Rue Marco Polo - 94370 Sucy-en-Brie
Contact : Frédéric Sevestre - frederic.sevestre@saint-gobain.com

www.fr.weber - Application smartphone : **Saint-Gobain Weber**
Rejoignez-nous sur les réseaux sociaux : [Twitter](#) [Facebook](#) [YouTube](#)

weber
SAINT-GOBAIN

SCHILLING
communication

Contact Presse : Schilling Communication - 11, boulevard du Commandant Charcot - 17440 Aytré
Tél. 05 46 50 15 15 - Fax 05 46 50 15 19 - agence.schilling@n-schilling.com - www.n-schilling.com
[Twitter](#) @AgenceSchilling - www.facebook.com/agenceschilling - www.linkedin.com/in/agenceschilling