

SOUBASSEMENTS ET MURS ENTERRÉS : KNAUF PRÉSENTE 2 NOUVEAUTÉS BAS CARBONE ET 100 % VALIDÉES

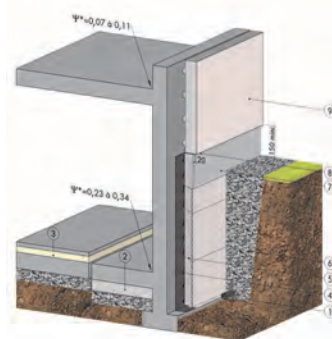


PÉRIBOARD ULTRA+

PERIMAXX ULTRA

Knauf repense son offre d'isolation des soubassements et murs enterrés et répond aux exigences de la construction et plus précisément de l'objectif bas carbone. La nouvelle gamme, qui sera présentée sur Batimat (Hall 1, K66), permet une isolation continue de la façade aux sols et de réduire les ponts thermiques.

Qu'il s'agisse d'isolation semi-enterrée ou enterrée, cette nouvelle offre Knauf bas carbone (FDES à l'appui), s'avère 100 % validée puisque disposant de tous les justificatifs techniques nécessaires pour son emploi en pied de façade notamment dans les ERP et les bâtiments résidentiels et industriels (classement Euroclasse du panneau selon la réglementation incendie des systèmes d'isolation par l'extérieur).



UNE OFFRE AUX 4 RÉFÉRENCES ET 2 INNOVATIONS

L'industriel propose ainsi aux professionnels une gamme complète, afin de répondre à chaque besoin de chantier. Cette gamme est constituée de quatre références dont deux innovations : **Knauf Périboard ULTRA+**, **Knauf Perimaxx ULTRA**, **Knauf Perimaxx Resist** et **Knauf Therm Soubassement SE**.

La première nouveauté, destinée à l'isolation semi-enterrée des soubassements, **Knauf Périboard ULTRA+**, qui remplace Knauf Périboard ULTRA 30 SE, est parfaitement en phase avec les exigences bas carbone et revendique une nette réduction de son impact CO_2 grâce à l'utilisation de PSE recyclé lors de la fabrication du panneau isolant et à la certification PEFC du bois

contenu dans le parement en bois-ciment. Knauf Périboard ULTRA+ affiche ainsi seulement $9 \text{ kg CO}_2/\text{m}^2$ sur tout son cycle de vie (ép. $90 + 10 \text{ mm}$ $R = 2,90 \text{ m}^2 \cdot \text{K}/\text{W}$), soit la valeur la plus basse observée sur le marché pour une solution de ce type ! Panneau composite ($1000 \times 600 \text{ mm}$ – soit $990 \times 590 \text{ mm}$ utiles) à bords feuillurés doté d'un parement lisse à bords biseautés, **Knauf Périboard ULTRA+** se destine à l'isolation par l'extérieur des pieds de façade.



Doc. Knauf



Doc. Knauf

Knauf Périboard ULTRA+

Il s'applique sur les murs de soubassements (des catégories 1, 2 et 3 définies selon le DTU 20.1) sur maçonnerie de petits éléments, béton banché, béton préfabriqué et prémurs béton. Autre atout du **Knauf Périboard ULTRA+**, le complexe, qui revendique une réaction au feu Euroclasse B-s1, d0 (jusqu'à l'épaisseur $110 + 10 \text{ mm}$) est un tout en 1 comprenant une plaque de parement, et ne nécessitant pas de finition complémentaire, pour un appréciable gain de temps lors de la pose. Disponible en 8 épaisseurs ($40/60/70/70/90/110/130/150/175$ et $195 + 10 \text{ mm}$), **Knauf Périboard ULTRA+** affiche des performances thermiques de $1,25$ à $6,25 \text{ m}^2 \cdot \text{K}/\text{W}$.



Doc. Knauf

Knauf Périboard ULTRA+



Doc. Knauf

Knauf Périboard ULTRA+

Accéder à la
fiche produit :



La seconde innovation de la nouvelle offre Knauf, **Knauf Perimaxx ULTRA**, constitue une réponse idéale et optimisée pour l'isolation et le drainage des murs enterrés sur les profondeurs d'enfouissement les plus courantes (inférieures à 4 mètres), complétant ainsi judicieusement la solution **Knauf Perimaxx Resist** qui, elle, peut être mise en œuvre jusqu'à 8 m de profondeur.

Knauf Perimaxx ULTRA est un panneau rigide (1265 x 615 mm hors tout, soit 1 250 x 600 mm utiles) en PSE moulé de couleur grise à quatre bords feuillurés comprenant un parement filtrant en géotextile, avec des plots de drainage en forme de losange pour assurer l'écoulement des eaux de ruissellement.



Knauf Perimaxx ULTRA

Doc. Knauf



Knauf Perimaxx ULTRA

Doc. Knauf

Mentionnons que ce drainage intégré au panneau (capacité de débit de 1,26 litres/(s.m) sous pression de 20 kPa), se substitue totalement à l'ajout d'une nappe à excroissance indépendante pour parois enterrées, ce qui réduit le temps de mise en œuvre et les coûts.

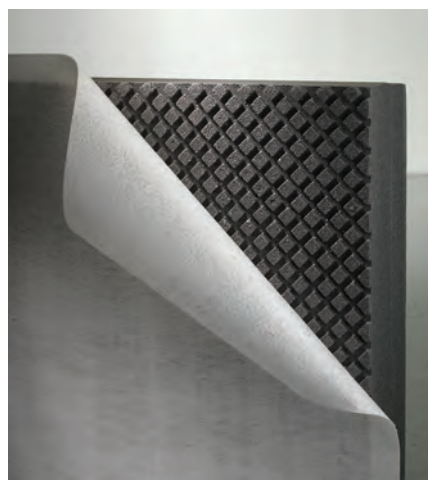
De plus, Knauf indique que **Knauf Perimaxx ULTRA** affiche une très faible capacité d'absorption d'eau et de vapeur d'eau, une garantie pour la durabilité des performances d'isolation dans le temps de la solution (Seulement 3 % d'absorption en immersion totale ou par diffusion de vapeur d'eau à long terme).

Si **Knauf Perimaxx ULTRA** dispose également d'une réaction feu Euroclasse E (isolant seul) selon le rapport de classement CSTB n°RA21-0102, il affiche une conductivité thermique de 0,0307 W/m.K et une résistance à la compression à 10 % de déformation selon EN826 de CS (10) 100, soit 100 kPa minimum.

Knauf Perimaxx ULTRA justifie d'une mise en œuvre validée par une Enquête de Technique Nouvelle et ses caractéristiques sont conformes aux Recommandations Professionnelles n°2 de la CFSE et certifiées par l'ACERMI.

Knauf Perimaxx ULTRA se destine à l'isolation thermique par l'extérieur, le drainage et la filtration des eaux de remblais des parois enterrées des murs de catégories 1, 2 et 3 des ERP, bâtiments d'habitation, tertiaires industriels et agricoles. Il s'applique sur murs maçonnés de petits éléments, béton banché, béton préfabriqué, prémur béton et procédé de mur en éléments de coffrage isolant en PSE disposant d'une évaluation technique.

Enfin, **Knauf Perimaxx ULTRA** se décline en 8 épaisseurs (68/88/108/128/148/168/188/208 mm) pour des performances de résistance thermique allant de 1,95 à 6,50 m².K/W.



Knauf Perimaxx ULTRA

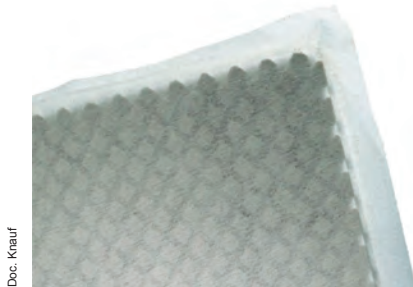
Doc. Knauf

Accéder à la
fiche produit :



KNAUF PERIMAXX RESIST ET KNAUF THERM SOUBASSEMENT SE, LES AUTRES SOLUTIONS KNAUF

Pour répondre à un maximum de configurations de chantier, Knauf Perimaxx Resist et Knauf Therm Soubassement SE restent à la gamme. Le premier s'impose pour ses qualités de drainage intégré des eaux de ruissellement et se substitue aussi à l'ajout d'une nappe à excroissance indépendante pour parois enterrées, il revendique une profondeur d'enfouissement jusqu'à 3 niveaux de sous-sols soit 8 mètres maximum, pour des résistances thermiques allant de 1,85 m².K/W (ép. 68 mm) à 6,15 m².K/W en épaisseur 208 mm.



Doc. Knauf

Knauf Perimaxx Resist



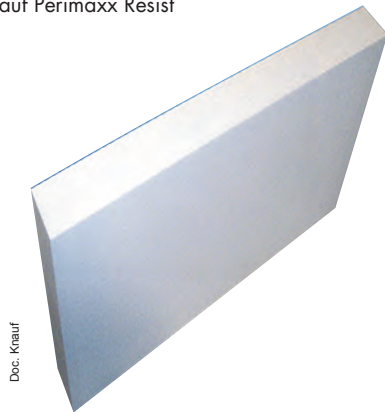
Doc. Knauf

Knauf Perimaxx Resist

Accéder à la fiche produit :



Pour les finitions enduites ou enterrées, sans besoin de drainage, **Knauf Therm Soubassement SE** (panneau de 1200 x 600 mm), en plus de réduire les ponts thermiques, assure aussi une protection efficace du soubassement pendant la mise en place des remblais à faible profondeur. De forte résistance mécanique, il se décline en des épaisseurs optimisées pour répondre aux exigences réglementaires, avec une profondeur d'enfouissement maximale jusqu'à 2,40 m, pour des performances thermiques allant de 0,55 à 11,25 m².K/W (pour des épaisseurs respectives de 20 et 400 mm).



Doc. Knauf

Knauf Therm Soubassement SE

Accéder à la fiche produit :



GUIDE DE CHOIX, CCTP... : LES RESSOURCES KNAUF DISPONIBLES

Comme de tradition désormais, Knauf accompagne cette offre d'un guide de choix disponible en ligne. Un outil simple et interactif qui permet de s'assurer du choix de la meilleure solution pour l'isolation des soubassements et murs enterrés selon le type de bâtiment, la catégorie de mur et la valeur de résistance thermique recherchée.

Ce guide se complète aussi d'une base de descriptifs types dans une bibliothèque technique riche de plus de 2500 références à intégrer dans les CCTP et de Knauf BatiChiffrage qui estime le fourni-posé, chiffre le coût du chantier, calcule les temps d'exécution indicatifs, ...



Le mot du Chef de Marché, Gérard Persuy

Cette nouvelle offre répond aux enjeux actuels de la conception des bâtiments neufs et de leur rénovation : réduction des impacts carbone des produits de construction, réduction des consommations d'énergie des bâtiments pour les chauffer ou les rafraîchir et durabilité des performances.

KNAUF

spécialiste de l'isolation et de l'aménagement intérieur, Knauf met son expertise au service des professionnels afin de leur proposer une offre complète de solutions dont l'excellence et les performances techniques sont reconnues. Producteur de plaques de plâtre, de panneaux isolants en polystyrène expansé, polyuréthane, laine de bois et fibres biosourcées, Knauf propose une gamme de produits innovante, en phase avec les évolutions du secteur de la construction et répondant aux enjeux des bâtiments de demain.

Pour toute demande d'information complémentaire, s'adresser à :

Knauf - ZA 68600 Wolfzantzen - Tél 03 89 72 11 16

www.knauf.fr



SCHILLING
communication

Agence Schilling Communication - 11, boulevard du Commandant Charcot - 17440 Aytré
Tél. 05 46 50 15 15 - agence.schilling@n-schilling.com
www.n-schilling.com