

PLAFOND EXTÉRIEUR KNAUF HYDROPROOF® UN NOUVEAU SYSTÈME À L'ESTHÉTIQUE SOBRE ET SIMPLE À POSER



Clinique Saint-Exupéry, Toulouse (31) - Architecte : KARDHAM (31) - Entreprise de pose : ETP (31) - Photographie : David Aubert

Le plafond extérieur Knauf HydroProof® est un système de plafond suspendu en plaque de plâtre, sans joints apparents. Mis en œuvre en zone abritée extérieure (non exposée aux intempéries), il se destine ainsi aux avancées, ou parties semi-ouvertes de tout type de bâtiment (maison individuelle, ERP, tertiaire, industriel), comme les sous-faces de loggias, toitures, préaux... en neuf comme en rénovation.

Le plafond extérieur Knauf HydroProof® est un système complet, sous DTA du CSTB. Il est constitué de plaques de plâtre «Super Hydro» Knauf HydroProof® BA 13, vissées sur une ossature métallique traitée contre la corrosion de la gamme Knauf Hydro ou Z275 selon la configuration du chantier.

Les plaques de plâtre Knauf HydroProof® disposent d'un cœur de plâtre à hydrofugation renforcée et d'un parement voile de verre de couleur blanche. D'une largeur de 1,2 m et d'une épaisseur de 12,5 mm, elles sont disponibles en longueurs 2,50, 2,60 et 3 mètres pour s'adapter à toutes les configurations et entraxes de pose. Leurs deux bords amincis facilitent le traitement des joints.

CONTACT PRESSE

Schilling Communication
11, boulevard du Commandant Charcot - 17440 Aytré
Tél. 05 46 50 15 15 - Fax 05 46 50 15 19
agence.schilling@n-schilling.com - www.n-schilling.com

COMMUNIQUÉ ET VISUELS EN LIGNE

www.n-schilling.com

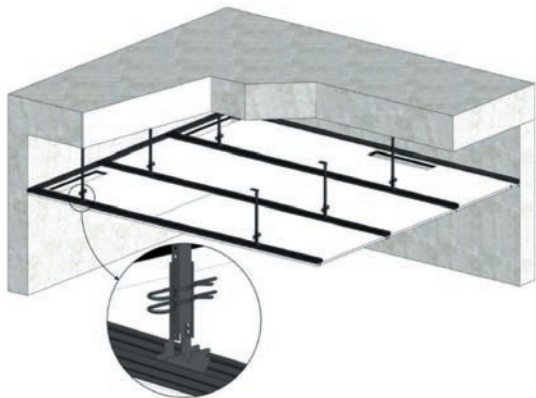
OU SUR DEMANDE

agence.schilling@n-schilling.com

La mise en œuvre du plafond extérieur Knauf HydroProof® est particulièrement rapide et aisée. Elle se fait en seulement 4 étapes : pose de l'ossature métallique, vissage des plaques, jointolement et finition, et s'apparente aux applications standards «intérieures» des plafonds non démontables en plaques de plâtre. **Sa mise en œuvre est donc très accessible aux professionnels, notamment aux plaquistes.** Pour simplifier son installation, Knauf propose un enduit prêt à l'emploi dévolu, Knauf Proplak HydroProof®, ainsi qu'une bande à joint Knauf HydroProof® assortie. **Le système permet de créer des plafonds à l'esthétique sobre, sans joints apparents, et avec des possibilités infinies de finitions peintes.**

Avec une mise en œuvre couverte par un DTA du CSTB n°9/22-1072_V1, le système pour plafonds extérieurs Knauf HydroProof® s'impose tant auprès de la **prescription** qu'auprès des **entreprises applicatrices**, comme la garantie de plafonds extérieurs sobres, techniquement durables et simples à poser.

1. Pose de l'ossature métallique



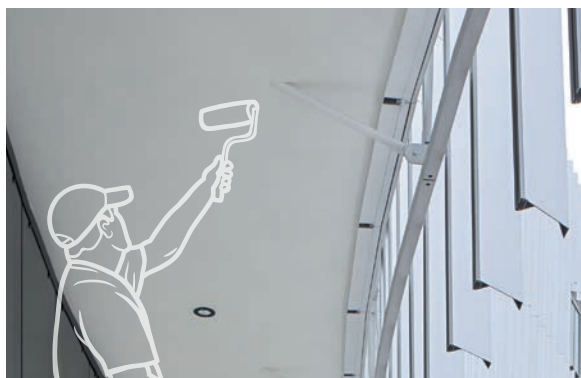
2. Vissage des plaques



3. Jointolement



4. Finition



Doc. Knauf

Doc. Knauf



Selon Nicolas Mergenthaler, Chef de Produits Aménagement Intérieur :

« Le plafond extérieur Knauf HydroProof®, c'est l'assurance d'une mise en œuvre réussie dans toutes les conditions grâce aux nombreux accessoires de la gamme Knauf Hydro, et au pré-dimensionnement du système. Des tableaux de synthèse, librement disponibles pour les entreprises dans notre DTA, décrivent en effet les entraxes d'ossatures et les portées de suspentes à respecter selon les spécifications de l'ouvrage. »

KNAUF

Spécialiste de l'isolation et de l'aménagement intérieur, Knauf met son expertise au service des professionnels afin de leur proposer une offre complète de solutions dont l'excellence et les performances techniques sont reconnues. Producteur de plaques de plâtre, de panneaux isolants en polystyrène expansé, polyuréthane, laine de bois et fibres biosourcées, Knauf propose une gamme de produits innovante, en phase avec les évolutions du secteur de la construction et répondant aux enjeux des bâtiments de demain.

Pour toute demande d'information complémentaire, s'adresser à :

Knauf - ZA 68600 Wolfgantzen - Tél 03 89 72 11 16

www.knauf.fr

SCHILLING
communication

Agence Schilling Communication - 11, boulevard du Commandant Charcot - 17440 Aytré
Tél. 05 46 50 15 15 - agence.schilling@n-schilling.com
www.n-schilling.com