

## Carénia Alliage de Seigneurie, quand l'élégance d'un enduit décoratif se marie à de subtils effets métalliques



Leader des peintures professionnelles, Seigneurie innove et propose un nouveau concept décoratif, Carénia Alliage, qui marie l'élégance de l'enduit mat Carénia et les subtils effets décoratifs d'Alliage argenté, cuivré ou nacré. Ce nouveau revêtement de la gamme " Influences " représente une forte valeur ajoutée pour les prescripteurs et applicateurs qui peuvent laisser libre cours à leur imagination et leur créativité en proposant une nouvelle solution décorative très tendance.

Adapté à l'habitat, mais également aux magasins, aux hôtels ou aux restaurants, ce système 100 % en phase aqueuse, conforme à la nouvelle réglementation européenne en matières de sécurité et d'environnement, apporte une réponse hautement esthétique à tous les chantiers, en neuf comme en rénovation. Facile à mettre en œuvre, il conjugue confort d'application et réintégration rapide des locaux... engendrant un gain de temps apprécié des professionnels et de leurs clients.

Solution décorative très tendance, Carénia Alliage de Seigneurie marie l'élégance d'un enduit mat acrylique à de subtils effets métalliques... un nouveau revêtement de la gamme " Influences ".

## Carénia Alliage : quand esthétique se conjugue avec simplicité d'application

**Carénia Alliage** symbolise l'union parfaite de deux produits décoratifs hautement performants : l'enduit mat acrylique **Carénia** et la finition **Alliage Argenté, Cuivré ou Nacré**. Deux produits en dispersion aqueuse pour un véritable concentré d'esthétique et la création d'effets uniques, totalement dans l'air du temps.

Concept absolument novateur, le système **Carénia Alliage** de Seigneurie répond parfaitement aux attentes des **prescripteurs, architectes, décorateurs**, comme des **applicateurs**, en conjuguant originalité et solution décorative haut de gamme. Il s'avère particulièrement adapté aux établissements recevant du public (commerces, halls d'hôtel, restaurants, bureaux...) comme à l'habitat individuel.



Très faciles à mettre en œuvre, **Carénia** et **Alliage**, produits **prêts à l'emploi**, constituent un concept à **l'esthétique innovante, facilement reproductible et réalisable avec les outils traditionnels** du peintre et de l'enduseur. Ce système décoratif s'applique sur des fonds neufs ou anciens, durs et sains, plans et d'une absorption régulière, préparés conformément à la norme NF P 74-201. **Carénia** se présente en pâte onctueuse à appliquer en deux passes.

La première passe, **en fond du décor**, s'effectue à la lisseuse inox petit ou grand format, selon la superficie à traiter, par touches larges et de façon aléatoire. Celles-ci, plus ou moins rapprochées ou superposées doivent recouvrir intégralement le fond.

Après matage de la première passe, la seconde passe s'effectue par larges touches aléatoires, impérativement à la lisseuse inox petit format.

Une fois l'enduit **Carénia** sec (1 à 3 heures pour chaque couche), la finition **Alliage Argenté, Cuivré ou Nacré**, de consistance liquide, s'applique à l'aide d'un couteau américain par touches larges et irrégulières puis en ratissant le produit (temps de séchage 1 à 3 heures).

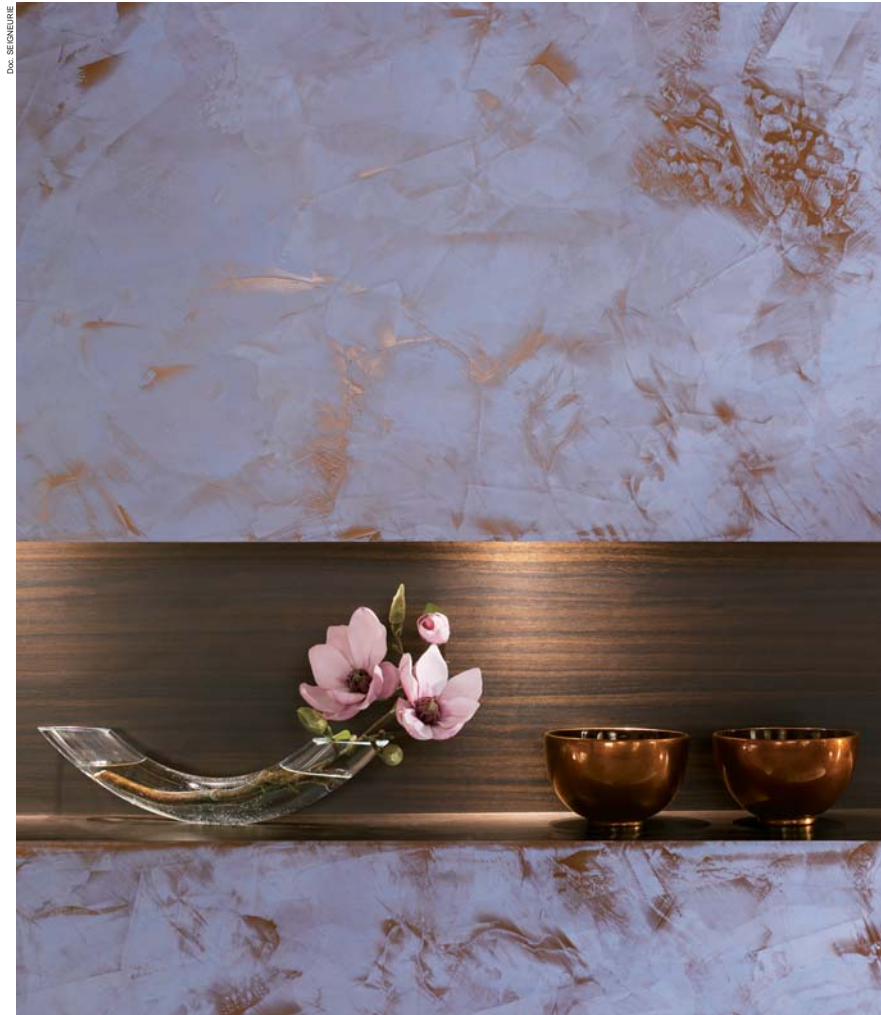
*Carénia Alliage de Seigneurie est une solution décorative 100 % en phase aqueuse, conforme à la nouvelle réglementation européenne en matières de sécurité et d'environnement.*

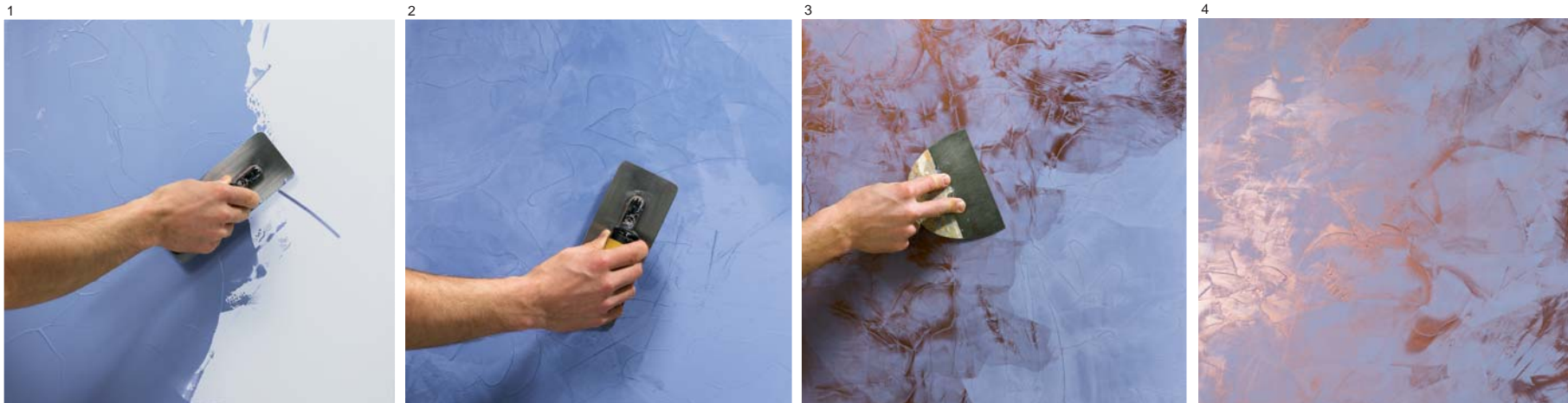
*Concept absolument novateur, Carénia Alliage de Seigneurie répond parfaitement aux attentes des prescripteurs et met en valeur le savoir-faire des applicateurs.*

## Carénia Alliage : quand simplicité se conjugue avec créativité

L'absence d'odeur de Carénia et d'Alliage Argenté, Cuivré ou Nacré et la rapidité de mise en œuvre du système garantissent un confort d'application pour le peintre ainsi qu'une réintégration rapide des locaux. La gestion simplifiée du chantier provient également de la mise à la teinte en machine de Carénia et de la disponibilité sur stock d'Alliage Argenté, Cuivré ou Nacré.

Carénia se décline dans les 54 teintes du nuancier spécifique dans une palette de teintes douces ou soutenues qui permettent de mettre en valeur la finition Alliage Argenté, Cuivré ou Nacré. Bien que présenté sous la forme de 9 propositions d'association de teintes, Alliage Argenté, Cuivré ou Nacré peut s'appliquer sur l'ensemble des teintes Carénia du nuancier, permettant ainsi aux prescripteurs, architectes, décorateurs, comme aux applicateurs, de laisser libre cours à leur créativité.





▲ Facilement reproductible, Carénia Alliage de Seigneurie s'applique en deux passes de Carénia et une couche de finition Alliage. La première passe de Carénia, en fond de décor, s'applique à la lisseuse inox, par touches larges et de façon aléatoire (1). Après matage, la seconde passe s'effectue également par larges touches aléatoires à la lisseuse inox petit format (2). Une fois l'enduit Carénia sec, la finition Alliage s'applique à l'aide d'un couteau américain par touches larges et irrégulières (3) puis en ratissant le produit... le mariage des deux produits créant une solution décorative unique (4).

Caractéristiques techniques		
	Carénia	Alliage
Rendement moyen	1 <sup>ère</sup> passe : 200 à 250 g/m <sup>2</sup> max. 2 <sup>ème</sup> passe : 150 g/m <sup>2</sup> max.	40 g/m <sup>2</sup>
Conditionnement	5 kg et 20 kg	1 litre
Aspect	Mat naturel	Argentés, cuivrés ou nacrés
Masse volumique	1,65 kg/dm <sup>3</sup> ( 0,05)	1,03 kg/dm <sup>3</sup> ( 0,05)
Temps de séchage	1 <sup>ère</sup> passe : 1 à 3 heures 2 <sup>ème</sup> passe : 1 à 3 heures	1 à 3 heures
Dilution	Prêt à l'emploi	Prêt à l'emploi
Teintes	54 teintes du nuancier spécifique	Argentée, cuivrée ou nacrée

Leader des fabricants de peintures professionnelles, Seigneurie, marque du groupe SigmaKalon, s'impose comme LA peinture de référence pour les intervenants de la prescription et les professionnels de la filière. Fortement impliquée dans la démarche environnementale et ses enjeux, Seigneurie a mis en place une véritable stratégie qui transparaît dans la formulation de l'ensemble de sa gamme et s'illustre avec la mise au point de nouvelles formulations en phase aqueuse, ultra-performantes. Seigneurie distribue ses produits (peintures, revêtements décoratifs, lasures et traitements de façades) à travers ses nombreux points de vente sur l'ensemble du territoire français.

**Pour tout renseignement complémentaire, s'adresser à :**

**Seigneurie**

10 rue Henri Sainte Claire Deville - 92565 Rueil Malmaison

Tél. 01 57 61 00 00 - Fax 01 57 61 06 10

Site internet : [www.seigneurie.tm.fr](http://www.seigneurie.tm.fr)